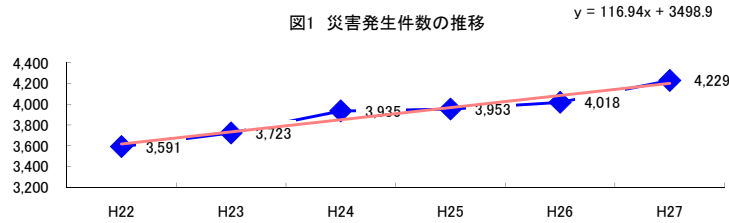


コード: 14,021 一般飲食店

図1 災害発生件数の推移



【基本指標】

初年度理論値	3,616
最終年度理論値	4,201
年平均増減率	+3.2%
(初年度理論値シェア)	(62.4%)
(最終年度理論値シェア)	(70.6%)
(シェア増減)	(+8.2%)

図2 事業場規模別発生状況の推移

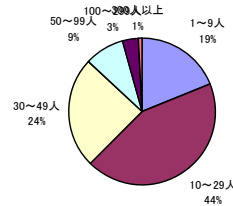
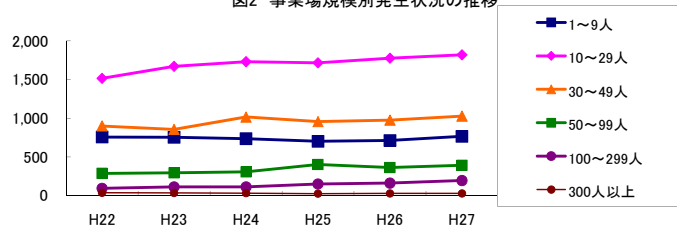


図3 年齢別発生状況の推移

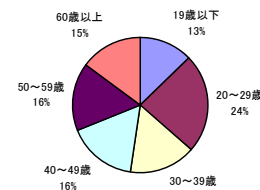
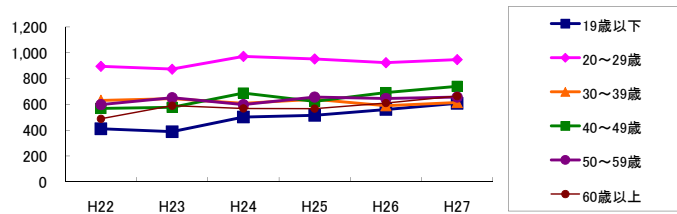


図4 事故の型別発生状況の推移

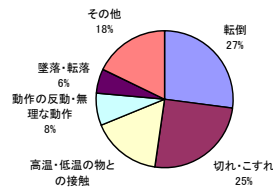
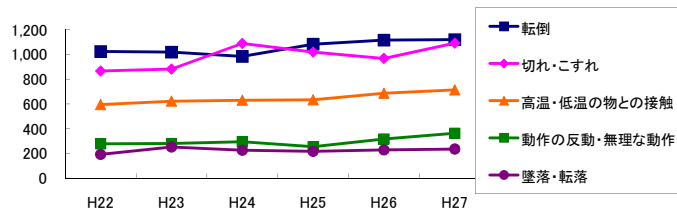
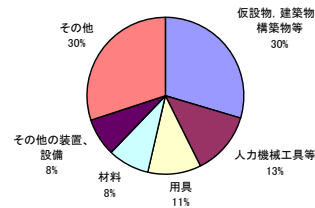
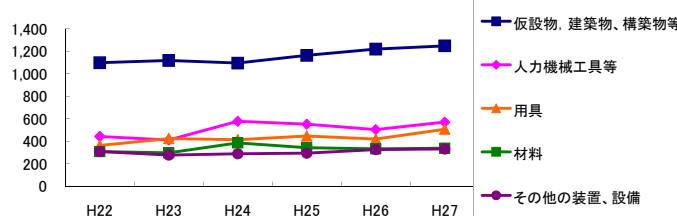


図5 起因物別発生状況の推移



事業場規模別	H22	H23	H24	H25	H26	H27	(年平均増減率)
1~9人	757	754	736	702	712	766	-0.4% <<<<<
10~29人	1,515	1,670	1,730	1,716	1,775	1,819	3.3% <<<<<
30~49人	900	855	1,016	957	976	1,028	3.0% <<<<<
50~99人	288	295	308	402	364	392	8.3% <<<<<
100~299人	94	114	113	150	162	195	22.0% <<<<<
300人以上	37	35	32	26	29	29	-5.1% <<<<<
合計	3,591	3,723	3,935	3,953	4,018	4,229	3.2% <<<<<

被災者年齢別	H22	H23	H24	H25	H26	H27	(年平均増減率)
19歳以下	411	388	502	515	560	608	11.1% <<<<<
20~29歳	895	873	972	952	923	947	1.2% <<<<<
30~39歳	631	644	608	639	589	614	-1.0% <<<<<
40~49歳	568	577	687	623	691	740	5.7% <<<<<
50~59歳	598	651	598	657	645	656	1.5% <<<<<
60歳以上	488	590	568	567	610	664	5.2% <<<<<
合計	3,591	3,723	3,935	3,953	4,018	4,229	3.2% <<<<<

事故の型別	H22	H23	H24	H25	H26	H27	(年平均増減率)
墜落・転落	192	251	225	216	228	235	1.8% <<<<<
転倒	1,024	1,019	984	1,083	1,116	1,120	2.5% <<<<<
激突	99	127	124	150	132	136	5.8% <<<<<
飛来・落下	125	98	123	132	128	149	5.7% <<<<<
崩壊・倒壊	28	25	23	18	29	14	-6.6% <<<<<
激突され	40	34	26	39	29	34	-2.5% <<<<<
はさまれ・巻き込まれ	160	186	205	184	192	164	0.3% <<<<<
切れ・こすれ	866	882	1,089	1,019	968	1,092	4.2% <<<<<
踏み抜き	4	-	7	3	5	6	22.5% <<<<<
おぼれ	-	5	-	1	2	-	-12.0% <<<<<
高温・低温の物との接触	594	622	630	633	686	713	3.8% <<<<<
有害物等との接触	13	20	19	15	8	17	-3.4% <<<<<
感電	2	-	3	5	-	2	3.1% <<<<<
爆発	13	3	5	5	8	5	-8.6% <<<<<
破裂	2	3	2	1	3	-	-12.0% <<<<<
火災	2	6	3	4	5	2	-1.5% <<<<<
交通事故(道路)	113	114	123	144	120	135	3.7% <<<<<
交通事故(その他)	-	-	2	2	-	-	- <<<<<
動作の反動・無理な動作	277	280	294	254	316	362	5.4% <<<<<
その他	30	39	37	31	31	35	-0.4% <<<<<
分類不能	7	9	11	14	12	8	5.4% <<<<<
合計	3,591	3,723	3,935	3,953	4,018	4,229	3.2% <<<<<

起因物別	H22	H23	H24	H25	H26	H27	(年平均増減率)
原動機	-	-	-	-	1	-	- <<<<<
動力伝導機構	1	-	2	-	2	1	-3.5% <<<<<
木材加工用機械	3	5	2	3	-	5	-3.5% <<<<<
建設用等機械	1	-	-	1	-	1	- <<<<<
金属加工用機械	2	-	2	-	1	-	-17.4% <<<<<
一般動力機械	213	250	224	237	244	255	2.6% <<<<<
車両系木材伐出機械等	-	-	-	-	-	-	- <<<<<
動力クレーン等	2	2	5	5	3	2	2.9% <<<<<
動力運搬機	5	25	17	18	14	9	-2.2% <<<<<
棄物	129	140	144	161	130	148	1.7% <<<<<
圧力容器	4	11	3	6	9	7	5.9% <<<<<
化学設備	-	-	-	-	-	-	- <<<<<
溶接装置	-	-	-	-	-	-	- <<<<<
炉蓋等	33	24	37	27	21	30	-3.1% <<<<<
電気設備	5	8	12	14	7	8	5.0% <<<<<
人力機械工具等	443	411	578	552	504	570	5.7% <<<<<
用具	363	424	414	446	420	507	5.6% <<<<<
その他の装置、設備	309	278	289	294	326	331	2.6% <<<<<
仮設物、建築物、構築物等	1,098	1,118	1,095	1,163	1,219	1,248	3.0% <<<<<
危険物、有害物等	105	150	139	117	152	132	2.7% <<<<<
材料	309	297	386	343	333	338	1.9% <<<<<
荷	171	150	154	147	158	177	0.9% <<<<<
環境等	100	103	110	119	149	110	5.6% <<<<<
その他の起因物	136	179	138	148	151	176	2.5% <<<<<
起因物なし	146	138	173	138	160	156	1.6% <<<<<
分類不能	13	10	11	14	14	18	10.9% <<<<<
合計	3,591	3,723	3,935	3,953	4,018	4,229	3.2% <<<<<