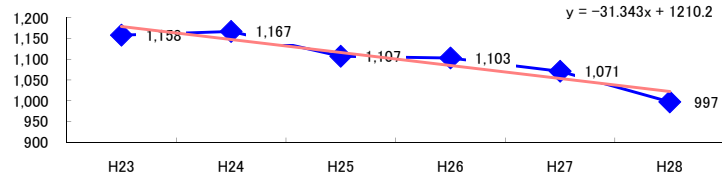


コード: 14,091 ゴルフ場

図1 災害発生件数の推移



【基本指標】

初年度理論値	1,179
最終年度理論値	1,022
年平均増減率	-2.7%
(初年度理論値シェア)	(20.2%)
(最終年度理論値シェア)	(17.1%)
(シェア増減)	(-3.1%)

図2 事業場規模別発生状況の推移

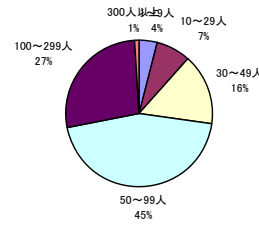
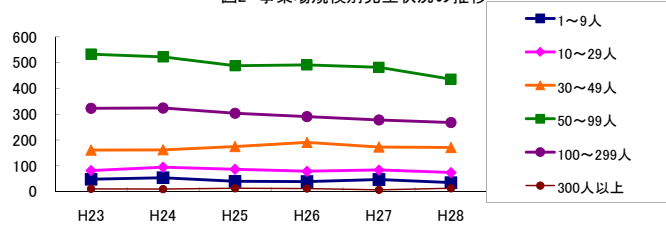


図3 年齢別発生状況の推移

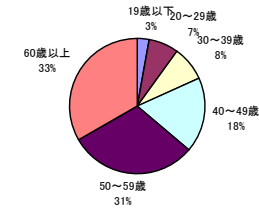
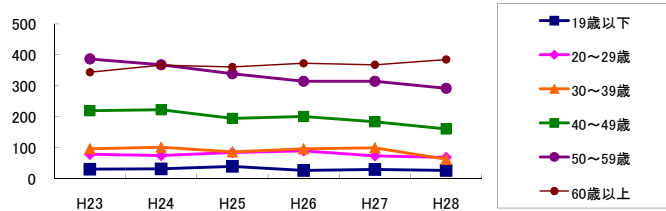


図4 事故の型別発生状況の推移

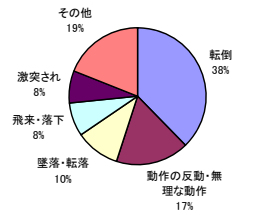
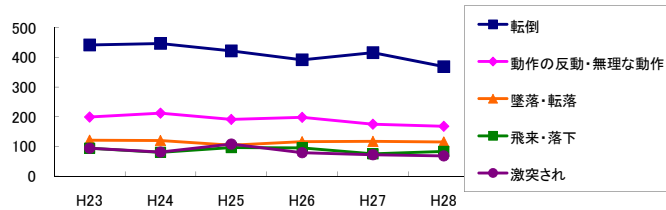
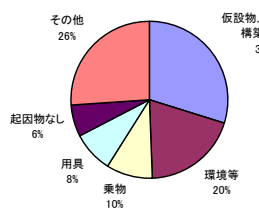
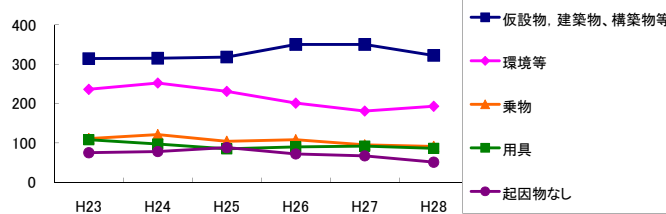


図5 起因物別発生状況の推移



事業場規模別	H23	H24	H25	H26	H27	H28	(年平均増減率)
1~9人	48	54	40	39	47	35	-5.0% <<<<<
10~29人	82	95	87	79	84	74	-2.6% <<<<<
30~49人	161	162	175	191	173	171	1.7% <<<<<
50~99人	533	522	488	491	482	436	-3.2% <<<<<
100~299人	323	324	304	291	278	268	-3.7% <<<<<
300人以上	11	10	13	12	7	13	0.0% <<<<<
合計	1,158	1,167	1,107	1,103	1,071	997	-2.7% <<<<<

被災者年齢別	H23	H24	H25	H26	H27	H28	(年平均増減率)
19歳以下	31	32	40	27	30	27	-3.3% <<<<<
20~29歳	79	75	85	90	74	69	-1.7% <<<<<
30~39歳	97	102	87	97	100	63	-4.6% <<<<<
40~49歳	220	223	195	201	184	161	-5.1% <<<<<
50~59歳	387	368	339	315	315	292	-4.9% <<<<<
60歳以上	344	367	361	373	368	385	1.8% <<<<<
合計	1,158	1,167	1,107	1,103	1,071	997	-2.7% <<<<<

事故の型別	H23	H24	H25	H26	H27	H28	(年平均増減率)
墜落・転落	121	120	104	116	117	115	-0.7% <<<<<
転倒	442	447	422	392	416	369	-3.1% <<<<<
激突	65	61	61	74	49	64	-1.2% <<<<<
飛来・落下	94	80	96	95	75	83	-2.2% <<<<<
崩壊・倒壊	3	9	3	3	14	5	16.3% <<<<<
激突され	94	81	108	79	72	68	-5.5% <<<<<
はさまれ・巻き込まれ	63	56	47	48	54	49	-3.7% <<<<<
切れ・こすれ	45	51	42	47	47	39	-2.2% <<<<<
踏み抜き	-	2	-	-	1	1	- <<<<<
おぼれ	-	-	-	-	-	-	- <<<<<
高温・低温の物との接触	10	12	14	19	18	10	5.4% <<<<<
有害物等との接触	3	2	2	-	-	2	-15.3% <<<<<
感電	1	-	1	1	-	-	- <<<<<
爆発	-	1	-	1	-	-	- <<<<<
破裂	-	-	-	-	-	-	- <<<<<
火災	-	1	-	-	-	-	- <<<<<
交通事故(道路)	4	9	4	6	15	7	20.0% <<<<<
交通事故(その他)	6	4	1	8	7	1	-5.0% <<<<<
動作の反動・無理な動作	199	212	191	198	175	168	-3.5% <<<<<
その他	7	15	9	14	8	15	7.1% <<<<<
分類不能	1	4	2	2	3	1	-3.6% <<<<<
合計	1,158	1,167	1,107	1,103	1,071	997	-2.7% <<<<<

起因物別	H23	H24	H25	H26	H27	H28	(年平均増減率)
原動機	-	-	-	-	-	-	- <<<<<
動力伝導機構	4	1	1	2	1	1	-15.0% <<<<<
木材加工用機械	14	27	14	21	13	8	-8.9% <<<<<
建設用等機械	12	12	13	12	9	14	0.0% <<<<<
金属加工用機械	2	2	1	2	3	-	-8.2% <<<<<
一般動力機械	57	54	59	42	61	53	-0.8% <<<<<
車両系木材伐出機械等	-	-	-	-	1	1	- <<<<<
動力クレーン等	2	1	1	3	-	1	-9.7% <<<<<
動力運搬機	60	62	67	71	72	55	0.4% <<<<<
乗物	111	121	104	108	95	91	-4.2% <<<<<
圧力容器	1	-	1	-	-	-	- <<<<<
化学設備	-	-	-	-	-	-	- <<<<<
溶接装置	-	-	-	-	-	-	- <<<<<
炉蓋等	-	1	-	-	-	3	- <<<<<
電気設備	-	1	1	2	-	-	- <<<<<
人力機械工具等	18	18	20	20	24	17	2.0% <<<<<
用具	108	97	85	90	92	86	-3.4% <<<<<
その他の装置、設備	21	18	10	17	18	27	6.7% <<<<<
仮設物、建築物、構築物等	314	315	318	350	350	322	1.6% <<<<<
危険物、有害物等	3	5	2	2	6	4	7.4% <<<<<
材料	32	19	16	26	22	21	-4.1% <<<<<
荷	24	28	22	16	21	21	-4.8% <<<<<
環境等	236	252	231	201	181	193	-5.3% <<<<<
その他の起因物	60	48	50	41	35	26	-10.6% <<<<<
起因物なし	75	78	88	72	67	51	-5.8% <<<<<
分類不能	4	7	3	5	-	2	-14.9% <<<<<
合計	1,158	1,167	1,107	1,103	1,071	997	-2.7% <<<<<