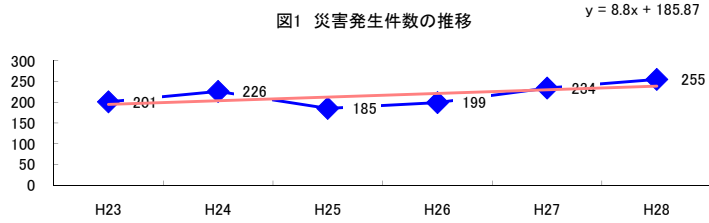


コード: 14,092 公園・遊園地

図1 災害発生件数の推移



【基本指標】

初年度理論値	195
最終年度理論値	239
年平均増減率	+4.5%
(初年度理論値シェア)	(3.3%)
(最終年度理論値シェア)	(4.0%)
(シェア増減)	(+0.6%)

図2 事業場規模別発生状況の推移

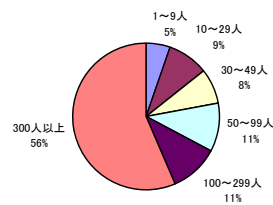
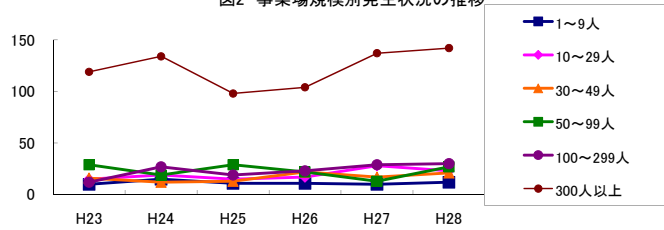


図3 年齢別発生状況の推移

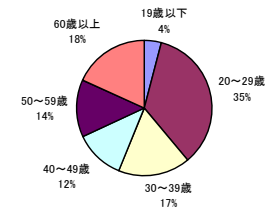
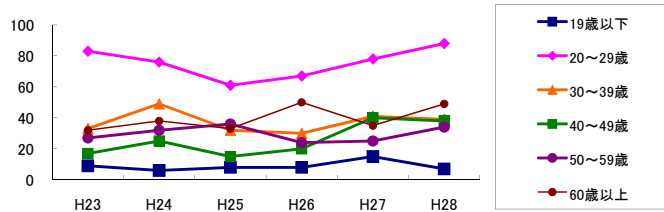


図4 事故の型別発生状況の推移

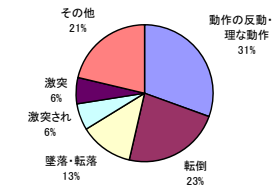
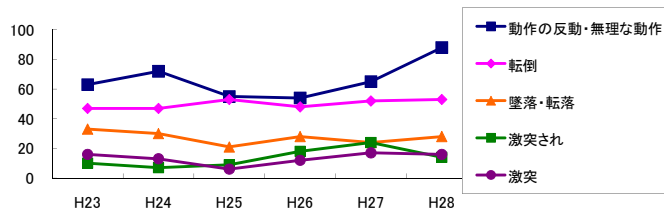
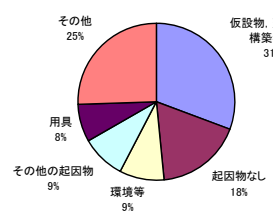
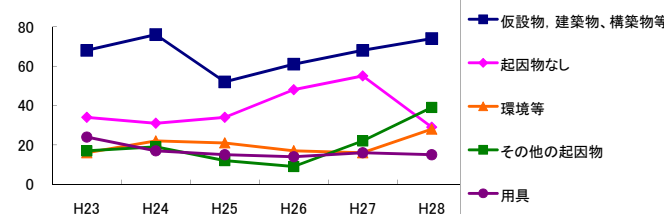


図5 起因物別発生状況の推移



事業場規模別	H23	H24	H25	H26	H27	H28	(年平均増減率)
1~9人	10	15	11	11	10	12	-1.2% <<<<<
10~29人	15	19	15	17	28	23	13.5% <<<<<
30~49人	16	12	13	22	17	21	10.5% <<<<<
50~99人	29	19	29	22	13	27	-3.9% <<<<<
100~299人	12	27	19	23	29	30	17.6% <<<<<
300人以上	119	134	98	104	137	142	3.3% <<<<<
合計	201	226	185	199	234	255	4.5% <<<<<

被災者年齢別	H23	H24	H25	H26	H27	H28	(年平均増減率)
19歳以下	9	6	8	8	15	7	6.4% <<<<<
20~29歳	83	76	61	67	78	88	1.5% <<<<<
30~39歳	33	49	32	30	41	39	0.3% <<<<<
40~49歳	17	25	15	20	40	38	30.0% <<<<<
50~59歳	27	32	36	24	25	34	0.2% <<<<<
60歳以上	32	38	33	50	35	49	8.1% <<<<<
合計	201	226	185	199	234	255	4.5% <<<<<

事故の型別	H23	H24	H25	H26	H27	H28	(年平均増減率)
墜落・転落	33	30	21	28	24	28	-3.4% <<<<<
転倒	47	47	53	48	52	53	2.4% <<<<<
激突	16	13	6	12	17	16	4.3% <<<<<
飛来・落下	7	12	6	7	9	9	0.7% <<<<<
崩壊・倒壊	-	1	-	1	2	-	- <<<<<
激突され	10	7	9	18	24	14	28.7% <<<<<
はさまれ・巻き込まれ	6	19	15	15	11	13	2.5% <<<<<
切れ・こすれ	3	11	11	7	13	12	21.9% <<<<<
踏み抜き	-	-	1	-	2	1	- <<<<<
おぼれ	-	-	-	-	-	-	- <<<<<
高温・低温の物との接触	6	4	5	4	5	14	36.0% <<<<<
有害物等との接触	-	1	1	-	2	-	- <<<<<
感電	-	-	-	-	-	-	- <<<<<
爆発	-	-	-	-	1	-	- <<<<<
破裂	-	-	-	-	-	-	- <<<<<
火災	-	1	-	-	1	-	- <<<<<
交通事故(道路)	1	3	1	-	-	2	-9.4% <<<<<
交通事故(その他)	-	-	-	-	1	-	- <<<<<
動作の反動・無理な動作	63	72	55	54	65	88	5.0% <<<<<
その他	8	4	-	3	3	5	-8.7% <<<<<
分類不能	1	1	1	2	2	-	-2.3% <<<<<
合計	201	226	185	199	234	255	4.5% <<<<<

起因物別	H23	H24	H25	H26	H27	H28	(年平均増減率)
原動機	-	-	-	-	-	-	- <<<<<
動力伝導機構	-	1	-	1	2	-	- <<<<<
木材加工用機械	-	6	4	1	4	3	6.7% <<<<<
建設用等機械	1	-	2	1	-	3	- <<<<<
金属加工用機械	1	-	-	1	-	-	- <<<<<
一般動力機械	1	6	4	5	6	6	26.4% <<<<<
車両系木材伐出機械等	-	-	-	-	-	-	- <<<<<
動力クレーン等	-	-	1	-	-	1	- <<<<<
動力運搬機	1	6	3	3	2	9	40.0% <<<<<
棄物	5	3	12	10	10	8	17.4% <<<<<
圧力容器	-	-	-	-	-	-	- <<<<<
化学設備	-	-	-	-	-	-	- <<<<<
溶接装置	-	-	-	-	-	-	- <<<<<
炉蓋等	1	1	-	-	-	-	- <<<<<
電気設備	1	-	1	2	-	1	- <<<<<
人力機械工具等	10	10	8	5	10	13	4.0% <<<<<
用具	24	17	15	14	16	15	-6.9% <<<<<
仮設物、建築物、構築物等	68	76	52	61	68	74	0.7% <<<<<
危険物、有害物等	1	1	1	1	2	1	- <<<<<
材料	-	6	3	2	4	2	3.3% <<<<<
荷	11	13	7	7	8	10	-5.3% <<<<<
環境等	16	22	21	17	16	28	6.3% <<<<<
その他の起因物	17	19	12	9	22	39	29.1% <<<<<
起因物なし	34	31	34	48	55	29	5.1% <<<<<
分類不能	-	3	-	4	3	3	- <<<<<
合計	201	226	185	199	234	255	4.5% <<<<<