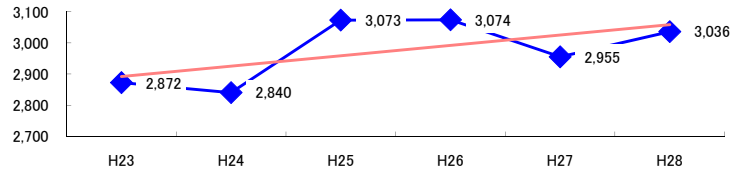


コード: 15,010 ビルメンテナンス

図1 災害発生件数の推移

$$y = 33.314x + 2858.4$$



【基本指標】	
初年度理論値	2,892
最終年度理論値	3,058
年平均増減率	+1.2%
(初年度理論値シェア)	(49.6%)
(最終年度理論値シェア)	(51.1%)
(シェア増減)	(+1.5%)

図2 事業場規模別発生状況の推移

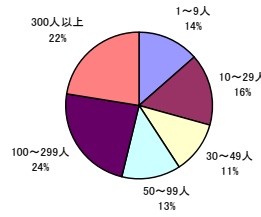
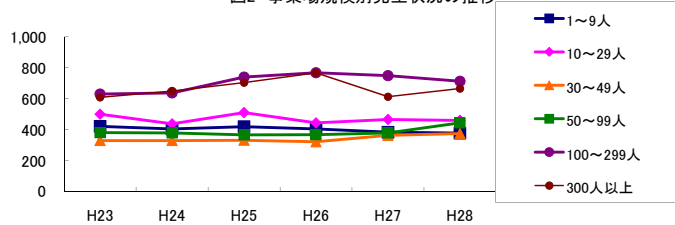


図3 年齢別発生状況の推移

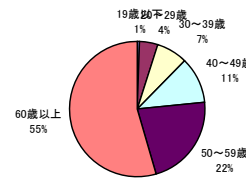
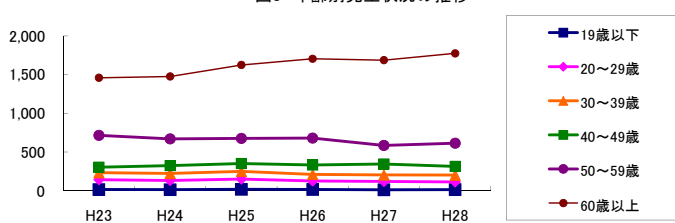


図4 事故の型別発生状況の推移

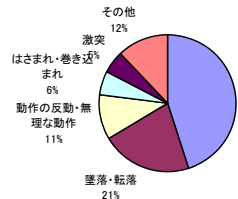
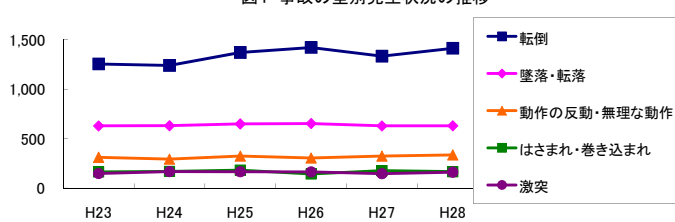
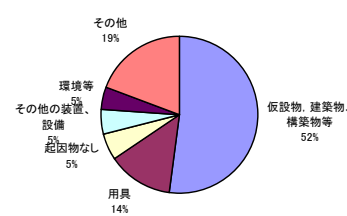
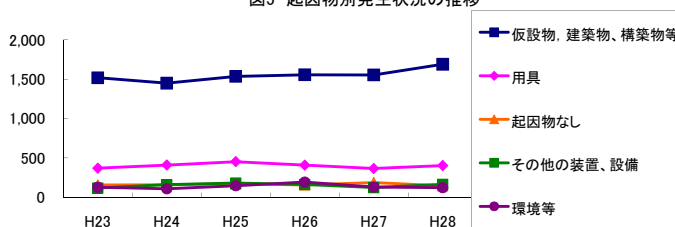


図5 起因物別発生状況の推移



事業場規模別	H23	H24	H25	H26	H27	H28	(年平均増減率)
1~9人	422	405	420	405	384	378	-2.0% <<<<<
10~29人	500	438	510	444	466	460	-1.1% <<<<<
@ 30~49人	330	330	332	322	364	375	2.8% <<<<<
@ 50~99人	381	379	367	368	379	444	2.5% <<<<<
@ 100~299人	630	638	740	768	749	713	3.4% <<<<<
@ 300人以上	609	650	704	767	613	666	1.0% <<<<<
@ 合計	2,872	2,840	3,073	3,074	2,955	3,036	1.2% <<<<<

被災者年齢別	H23	H24	H25	H26	H27	H28	(年平均増減率)
19歳以下	16	14	18	17	13	15	-1.6% <<<<<
20~29歳	143	132	151	126	120	114	-4.0% <<<<<
30~39歳	233	223	251	212	205	202	-3.0% <<<<<
! 40~49歳	304	325	351	334	345	315	0.9% <<<<<
50~59歳	716	670	677	680	585	615	-3.0% <<<<<
@ 60歳以上	1,460	1,476	1,625	1,705	1,687	1,775	4.5% <<<<<
@ 合計	2,872	2,840	3,073	3,074	2,955	3,036	1.2% <<<<<

事故の型別	H23	H24	H25	H26	H27	H28	(年平均増減率)
! 墜落・転落	629	631	649	653	629	630	0.0% <<<<<
@ 転倒	1,255	1,240	1,371	1,422	1,334	1,414	2.6% <<<<<
! 激突	147	167	165	163	146	161	0.1% <<<<<
! 飛来・落下	73	51	56	66	79	55	0.2% <<<<<
! 崩壊・倒壊	13	24	20	27	15	18	0.7% <<<<<
! 激突され	58	59	69	44	64	68	2.0% <<<<<
! はさまれ・巻き込まれ	163	168	181	143	177	166	0.1% <<<<<
! 切れ・こすれ	66	68	95	88	62	68	-0.6% <<<<<
! 踏み抜き	6	3	-	1	1	3	-15.2% <<<<<
! おぼれ	8	-	-	-	1	2	-20.5% <<<<<
! 高温・低温の物との接触	26	17	31	29	18	32	3.8% <<<<<
! 有害物等との接触	21	20	18	19	22	17	-1.8% <<<<<
! 感電	8	2	2	4	3	2	-13.5% <<<<<
! 爆発	2	-	-	1	-	-	-22.5% <<<<<
X 破裂	1	-	-	-	-	1	---
X 火災	-	-	-	-	-	1	---
! 交通事故(道路)	58	73	75	85	51	41	-5.5% <<<<<
! 交通事故(その他)	1	2	2	1	1	1	-7.1% <<<<<
@ 動作の反動・無理な動作	311	293	323	304	323	335	1.8% <<<<<
! その他	23	20	12	19	24	16	-2.3% <<<<<
! 分類不能	3	2	4	5	5	5	22.2% <<<<<
@ 合計	2,872	2,840	3,073	3,074	2,955	3,036	1.2% <<<<<

起因物別	H23	H24	H25	H26	H27	H28	(年平均増減率)
X 原動機	-	-	-	-	-	1	---
X 動力伝導機構	3	7	8	8	6	1	-5.8% <<<<<
! 木材加工用機械	3	5	7	4	6	5	6.7% <<<<<
! 建設用等機械	3	2	3	1	4	2	-1.1% <<<<<
! 金属加工用機械	5	1	6	2	2	5	-0.8% <<<<<
! 一般動力機械	41	41	40	38	46	32	-2.2% <<<<<
! 車両系木材伐出機械等	-	-	-	-	-	-	---
! 動力クレーン等	16	17	13	11	14	7	-9.4% <<<<<
! 動力運搬機	58	47	55	54	47	45	-3.4% <<<<<
! 乗物	90	95	96	99	75	67	-4.9% <<<<<
X 圧力容器	2	1	8	2	-	-	-15.4% <<<<<
X 化学設備	-	-	-	-	-	-	---
X 溶接装置	-	-	-	-	-	-	---
! 炉蓋等	3	1	-	1	1	-	-20.0% <<<<<
! 電気設備	19	16	5	12	11	13	-7.1% <<<<<
! 人力機械工具等	107	107	120	126	119	97	-0.2% <<<<<
@ 用具	369	409	452	408	365	402	-0.1% <<<<<
@ その他の装置、設備	117	160	180	162	123	164	2.1% <<<<<
@ 仮設物、建築物、構築物等	1,517	1,449	1,535	1,555	1,553	1,689	2.3% <<<<<
! 危険物、有害物等	24	24	22	22	23	21	-2.1% <<<<<
! 材料	55	64	73	64	55	47	-3.3% <<<<<
! 荷	96	67	83	88	107	100	5.2% <<<<<
! 環境等	127	107	147	193	130	121	1.8% <<<<<
! その他の起因物	58	56	43	57	79	63	6.0% <<<<<
! 起因物なし	156	159	170	157	186	147	0.4% <<<<<
! 分類不能	3	5	7	10	3	7	10.5% <<<<<
@ 合計	2,872	2,840	3,073	3,074	2,955	3,036	1.2% <<<<<