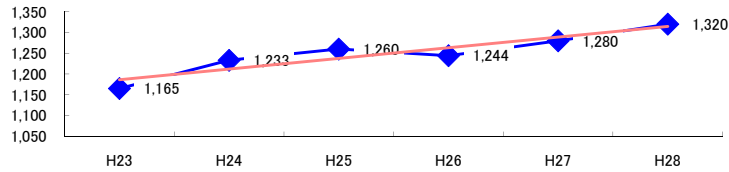


コード: 15,020 産業廃棄物

図1 災害発生件数の推移 $y = 25.714x + 1160.3$



【基本指標】	
初年度理論値	1,186
最終年度理論値	1,315
年平均増減率	+2.2%
(初年度理論値シェア)	(20.3%)
(最終年度理論値シェア)	(21.9%)
(シェア増減)	(+1.6%)

図2 事業場規模別発生状況の推移

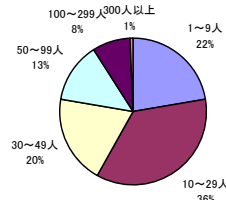
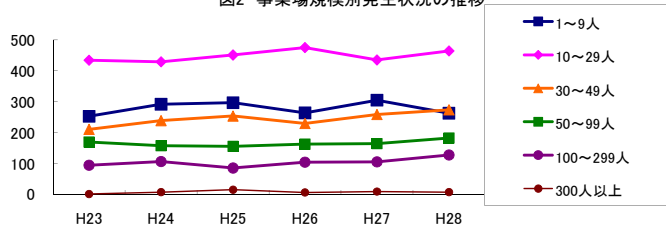


図3 年齢別発生状況の推移

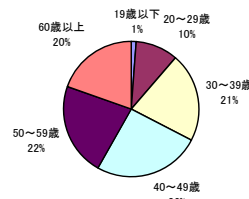
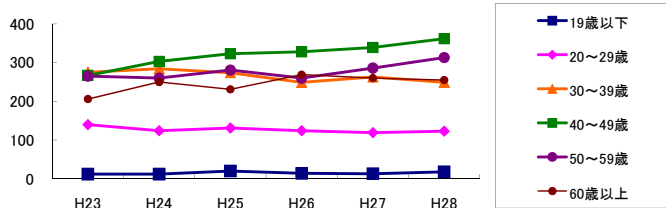


図4 事故の型別発生状況の推移

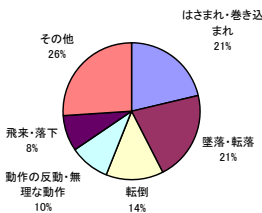
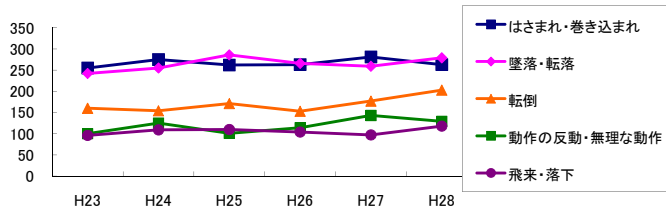
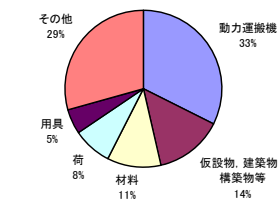
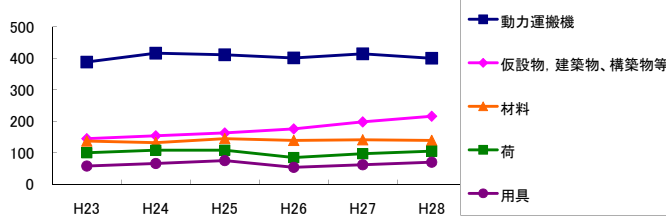


図5 起因物別発生状況の推移



事業場規模別	H23	H24	H25	H26	H27	H28	(年平均増減率)
! 1~9人	253	292	297	264	305	263	0.6% <<<<<
@ 10~29人	434	429	451	475	435	464	1.3% <<<<<
@ 30~49人	211	239	254	230	259	274	4.6% <<<<<
@ 50~99人	170	158	156	163	165	183	1.7% <<<<<
@ 100~299人	95	107	86	105	106	128	5.6% <<<<<
! 300人以上	2	8	16	7	10	8	11.7% <<<<<
@ 合計	1,165	1,233	1,260	1,244	1,280	1,320	2.2% <<<<<

被災者年齢別	H23	H24	H25	H26	H27	H28	(年平均増減率)
! 19歳以下	12	12	20	14	13	18	6.0% <<<<<
! 20~29歳	140	124	131	124	119	123	-2.3% <<<<<
@ 30~39歳	275	284	274	249	263	249	-2.2% <<<<<
@ 40~49歳	267	303	323	328	339	362	6.0% <<<<<
@ 50~59歳	265	260	281	260	286	313	3.3% <<<<<
@ 60歳以上	206	250	231	269	260	255	4.0% <<<<<
@ 合計	1,165	1,233	1,260	1,244	1,280	1,320	2.2% <<<<<

事故の型別	H23	H24	H25	H26	H27	H28	(年平均増減率)
@ 墜落・転落	242	255	286	266	259	279	2.0% <<<<<
@ 転倒	160	154	171	153	177	203	5.0% <<<<<
@ 激突	62	60	78	74	85	69	4.7% <<<<<
@ 飛来・落下	96	109	110	104	97	118	1.9% <<<<<
! 崩壊・倒壊	17	17	25	16	24	28	11.7% <<<<<
! 激突され	55	75	78	70	64	60	-0.7% <<<<<
! はさまれ・巻き込まれ	255	275	262	263	281	263	0.6% <<<<<
! 切れ・こすれ	86	72	60	90	73	77	-0.4% <<<<<
! 踏み抜き	6	15	7	6	7	8	-4.6% <<<<<
! おぼれ	8	-	-	1	-	-	-26.0% <<<<<
! 高温・低温の物との接触	22	12	24	24	13	16	-3.8% <<<<<
! 有害物等との接触	10	11	9	12	5	14	1.5% <<<<<
! 感電	2	-	2	-	-	-	-22.5% <<<<<
! 爆発	1	3	1	3	2	2	6.7% <<<<<
! 破裂	3	1	1	1	1	4	9.7% <<<<<
! 火災	4	-	-	5	1	1	-8.6% <<<<<
! 交通事故(道路)	30	42	38	32	36	43	3.5% <<<<<
X 交通事故(その他)	-	-	1	1	1	-	- <<<<<
@ 動作の反動・無理な動作	100	125	101	114	143	129	5.9% <<<<<
! その他	6	5	5	7	10	5	6.3% <<<<<
X 分類不能	-	2	1	2	1	1	- <<<<<
@ 合計	1,165	1,233	1,260	1,244	1,280	1,320	2.2% <<<<<

起因物別	H23	H24	H25	H26	H27	H28	(年平均増減率)
原動機	1	1	1	2	-	1	-5.0% <<<<<
動力伝導機構	11	4	3	9	10	4	-4.1% <<<<<
木材加工用機械	13	7	4	8	7	8	-6.4% <<<<<
! 建設用等機械	45	58	61	54	55	65	4.8% <<<<<
! 金属加工用機械	20	16	11	18	20	20	3.4% <<<<<
! 一般動力機械	65	61	53	71	67	54	-0.9% <<<<<
! 車両系木材伐出機械等	-	-	-	-	-	-	- <<<<<
! 動力クレーン等	15	33	33	20	20	25	-0.2% <<<<<
! 動力運搬機	388	416	411	401	414	400	0.3% <<<<<
! 乗物	20	26	27	20	26	26	2.9% <<<<<
X 圧力容器	5	2	2	1	2	3	-9.6% <<<<<
! 化学設備	1	-	-	1	1	-	- <<<<<
! 溶接装置	4	1	3	2	1	2	-10.8% <<<<<
! 炉蓋等	8	5	5	2	4	6	-7.4% <<<<<
! 電気設備	1	1	-	4	1	-	-2.3% <<<<<
@ 人力機械工具等	19	26	26	34	30	29	9.0% <<<<<
! 用具	58	66	75	54	62	70	1.2% <<<<<
@ その他の装置、設備	21	27	39	33	24	47	13.9% <<<<<
@ 仮設物、建築物、構築物等	145	154	163	176	198	216	10.2% <<<<<
! 危険物、有害物等	14	7	10	23	10	12	2.9% <<<<<
! 材料	137	132	145	139	141	139	0.6% <<<<<
! 荷	100	108	108	85	97	105	-0.9% <<<<<
! 環境等	34	42	41	27	20	32	-6.6% <<<<<
! その他の起因物	7	16	11	19	23	8	8.4% <<<<<
! 起因物なし	31	22	27	39	45	45	17.9% <<<<<
@ 分類不能	2	2	1	2	2	3	10.9% <<<<<
@ 合計	1,165	1,233	1,260	1,244	1,280	1,320	2.2% <<<<<