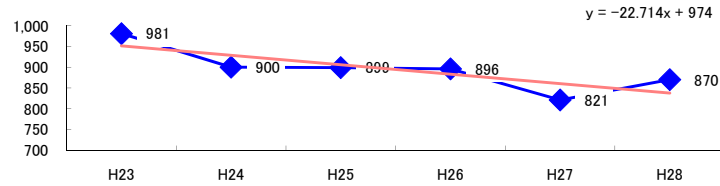


コード: 15,030 その他の廃棄物

図1 災害発生件数の推移



【基本指標】

| | |
|--------------|---------|
| 初年度理論値 | 951 |
| 最終年度理論値 | 838 |
| 年平均増減率 | -2.4% |
| (初年度理論値シェア) | (16.3%) |
| (最終年度理論値シェア) | (14.0%) |
| (シェア増減) | (-2.3%) |

図2 事業場規模別発生状況の推移

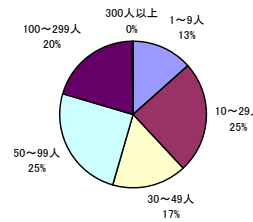
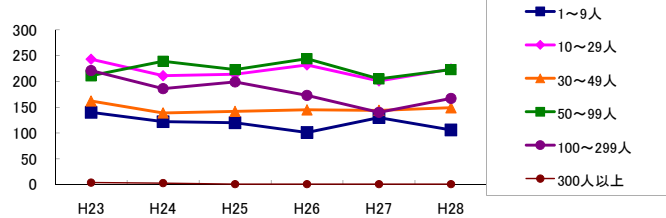


図3 年齢別発生状況の推移

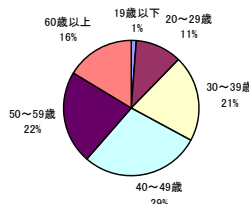
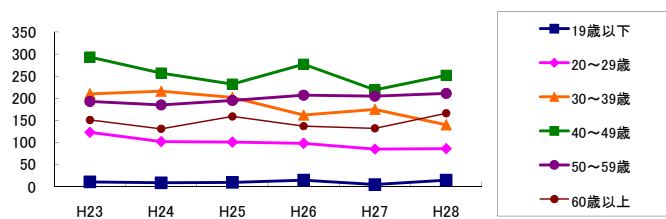


図4 事故の型別発生状況の推移

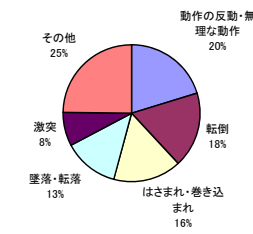
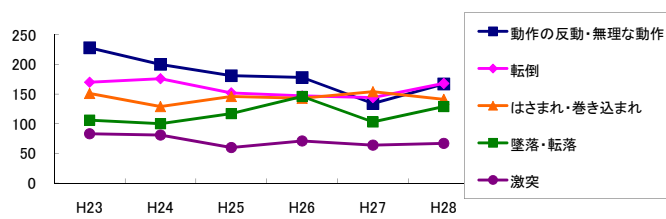
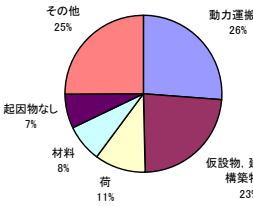
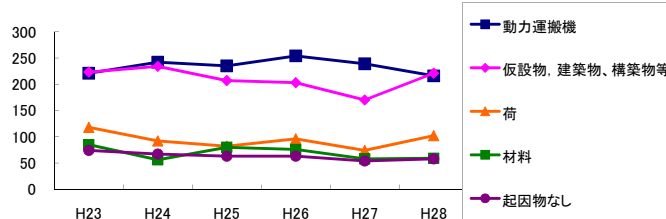


図5 起因物別発生状況の推移



| 事業場規模別 | H23 | H24 | H25 | H26 | H27 | H28 | (年平均増減率) |
|----------|-----|-----|-----|-----|-----|-----|----------|
| 1~9人 | 140 | 122 | 120 | 101 | 130 | 106 | -3.6% |
| 10~29人 | 243 | 211 | 214 | 232 | 201 | 224 | -1.3% |
| 30~49人 | 162 | 139 | 142 | 145 | 144 | 149 | -0.9% |
| 50~99人 | 211 | 239 | 223 | 244 | 205 | 223 | -0.3% |
| 100~299人 | 221 | 186 | 199 | 173 | 140 | 167 | -5.8% |
| 300人以上 | 4 | 3 | 1 | 1 | 1 | 1 | -18.0% |
| 合計 | 981 | 900 | 899 | 896 | 821 | 870 | -2.4% |

| 被災者年齢別 | H23 | H24 | H25 | H26 | H27 | H28 | (年平均増減率) |
|--------|-----|-----|-----|-----|-----|-----|----------|
| 19歳以下 | 11 | 9 | 10 | 15 | 5 | 15 | 3.8% |
| 20~29歳 | 123 | 102 | 101 | 98 | 85 | 86 | -5.9% |
| 30~39歳 | 210 | 216 | 202 | 162 | 175 | 140 | -6.6% |
| 40~49歳 | 293 | 257 | 232 | 277 | 219 | 252 | -2.9% |
| 50~59歳 | 193 | 185 | 195 | 207 | 205 | 211 | 2.5% |
| 60歳以上 | 151 | 131 | 159 | 137 | 132 | 166 | 1.1% |
| 合計 | 981 | 900 | 899 | 896 | 821 | 870 | -2.4% |

| 事故の型別 | H23 | H24 | H25 | H26 | H27 | H28 | (年平均増減率) |
|-------------|-----|-----|-----|-----|-----|-----|----------|
| 墜落・転落 | 106 | 100 | 117 | 146 | 103 | 129 | 4.1% |
| 転倒 | 170 | 176 | 152 | 147 | 144 | 168 | -1.9% |
| 激突 | 83 | 81 | 60 | 71 | 64 | 67 | -4.3% |
| 飛来・落下 | 66 | 36 | 50 | 45 | 52 | 46 | -3.1% |
| 崩壊・倒壊 | 11 | 5 | 11 | 12 | 11 | 11 | 6.2% |
| 激突され・巻き込まれ | 28 | 30 | 36 | 23 | 24 | 40 | 2.9% |
| はさまれ・巻き込まれ | 151 | 129 | 146 | 143 | 154 | 141 | 0.4% |
| 切れ・こすれ | 57 | 55 | 64 | 52 | 49 | 46 | -4.1% |
| 踏み抜き | 3 | 5 | 7 | 5 | 2 | 2 | -8.9% |
| おぼれ | 3 | - | - | - | 1 | - | -22.5% |
| 高温・低温の物との接触 | 12 | 11 | 5 | 8 | 9 | 10 | -3.7% |
| 有害物等との接触 | 3 | 2 | 3 | 1 | 5 | 2 | 2.3% |
| 感電 | - | - | - | - | - | 1 | - |
| 爆発 | - | 1 | 1 | 1 | 1 | 2 | - |
| 破裂 | 1 | - | 2 | 1 | 1 | - | -8.2% |
| 火災 | - | 1 | - | - | - | - | - |
| 交通事故(道路) | 44 | 61 | 59 | 53 | 58 | 31 | -4.0% |
| 交通事故(その他) | 2 | - | 1 | - | 2 | - | -12.0% |
| 動作の反動・無理な動作 | 228 | 200 | 181 | 178 | 134 | 167 | -6.6% |
| その他 | 10 | 7 | 3 | 8 | 7 | 5 | -7.1% |
| 分類不能 | 3 | 1 | 1 | 2 | - | 2 | -10.0% |
| 合計 | 981 | 900 | 899 | 896 | 821 | 870 | -2.4% |

| 起因物別 | H23 | H24 | H25 | H26 | H27 | H28 | (年平均増減率) |
|--------------|-----|-----|-----|-----|-----|-----|----------|
| 原動機 | - | - | - | - | 1 | - | - |
| 動力伝導機構 | 6 | 4 | 3 | 6 | 4 | 2 | -9.0% |
| 木材加工用機械 | 3 | 6 | 2 | 1 | 3 | 4 | -4.1% |
| 建設用等機械 | 9 | 13 | 17 | 9 | 6 | 9 | -6.6% |
| 金属加工用機械 | 6 | 4 | 5 | 10 | 5 | 5 | 1.5% |
| 一般動力機械 | 17 | 15 | 27 | 17 | 21 | 24 | 7.2% |
| 車両系木材伐出機械等 | - | - | - | - | - | - | - |
| 動力クレーン等 | 9 | 8 | 11 | 4 | 6 | 9 | -4.2% |
| 動力運搬機 | 221 | 242 | 235 | 254 | 239 | 216 | -0.2% |
| 棄物 | 43 | 40 | 41 | 46 | 40 | 26 | -5.1% |
| 圧力容器 | - | 1 | 1 | - | - | - | - |
| 化学設備 | - | 1 | - | - | - | - | - |
| 溶接装置 | 1 | - | - | 2 | 1 | 1 | - |
| 炉蓋等 | - | 1 | 1 | 1 | - | 3 | - |
| 電気設備 | - | - | 1 | - | 1 | 1 | - |
| 人力機械工具等 | 17 | 17 | 20 | 11 | 27 | 15 | 1.8% |
| 用具 | 34 | 25 | 36 | 30 | 37 | 36 | 3.8% |
| その他の装置、設備 | 27 | 19 | 20 | 16 | 23 | 25 | -0.3% |
| 仮設物、建築物、構築物等 | 223 | 234 | 207 | 203 | 170 | 221 | -2.6% |
| 危険物、有害物等 | 3 | 7 | 4 | 1 | 7 | 5 | 5.0% |
| 材料 | 85 | 56 | 80 | 76 | 58 | 59 | -4.7% |
| 荷 | 118 | 92 | 82 | 96 | 74 | 102 | -3.3% |
| 環境等 | 52 | 30 | 29 | 29 | 33 | 33 | -6.1% |
| その他の起因物 | 28 | 15 | 14 | 19 | 10 | 15 | -9.7% |
| 起因物なし | 74 | 67 | 63 | 63 | 54 | 58 | -4.7% |
| 分類不能 | 5 | 3 | - | 2 | 1 | 1 | -18.5% |
| 合計 | 981 | 900 | 899 | 896 | 821 | 870 | -2.4% |