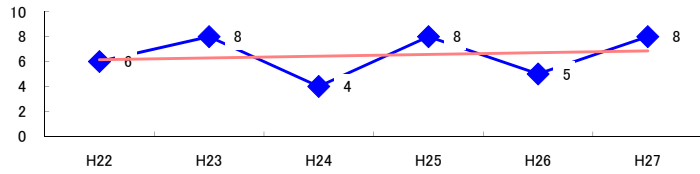


コード: 15,040 火葬業

図1 災害発生件数の推移



【基本指標】

初年度理論値	6
最終年度理論値	7
年平均増減率	+2.3% (0.1%)
(初年度理論値シェア)	(0.1%)
(最終年度理論値シェア)	(0.1%)
(シェア増減)	(+0.0%)

図2 事業場規模別発生状況の推移

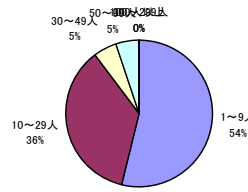
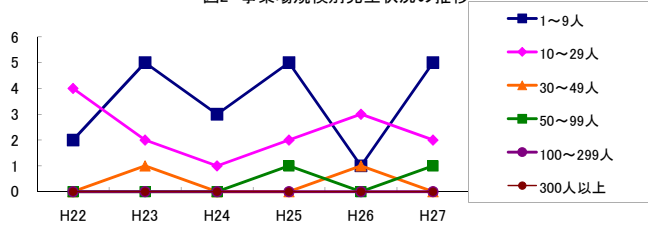


図3 年齢別発生状況の推移

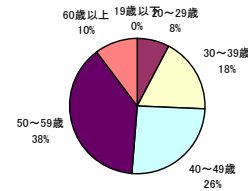
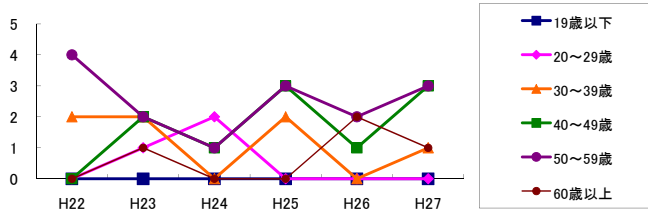


図4 事故の型別発生状況の推移

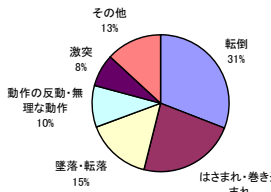
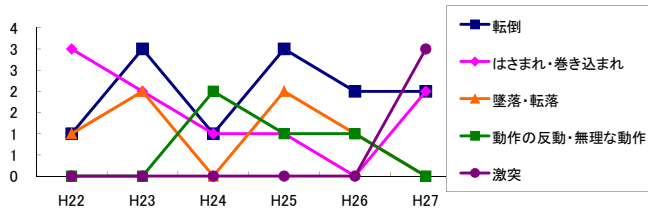
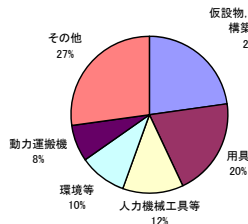
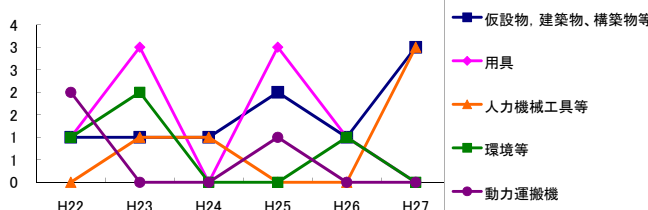


図5 起因物別発生状況の推移



事業場規模別	H22	H23	H24	H25	H26	H27	(年平均増減率)
@ 1~9人	2	5	3	5	1	5	4.5% <<<<<
X 10~29人	4	2	1	2	3	2	-6.2% <<<<<
X 30~49人	-	1	-	-	1	-	<<<<<<<
X 50~99人	-	-	-	1	-	1	<<<<<<<
X 100~299人	-	-	-	-	-	-	<<<<<<<
X 300人以上	-	-	-	-	-	-	<<<<<<<
@ 合計	6	8	4	8	5	8	2.3% <<<<<

被災者年齢別	H22	H23	H24	H25	H26	H27	(年平均増減率)
X 19歳以下	-	-	-	-	-	-	<<<<<<<
X 20~29歳	-	1	2	-	-	-	<<<<<<<
X 30~39歳	2	2	-	2	-	1	-14.2% <<<<<
X 40~49歳	-	2	1	3	1	3	<<<<<<<
X 50~59歳	4	2	1	3	2	3	-3.2% <<<<<
X 60歳以上	-	1	-	-	2	1	<<<<<<<
@ 合計	6	8	4	8	5	8	2.3% <<<<<

事故の型別	H22	H23	H24	H25	H26	H27	(年平均増減率)
墜落・転落	1	2	-	2	1	-	-12.0% <<<<<
@ 転倒	1	3	1	3	2	2	6.7% <<<<<
X 激突	-	-	-	-	-	3	<<<<<<<
X 飛来・落下	-	-	-	-	-	-	<<<<<<<
X 崩壊・倒壊	-	-	-	-	-	-	<<<<<<<
X 激突され	-	-	-	-	1	-	<<<<<<<
X はさまれ・巻き込まれ	3	2	1	1	-	2	-13.8% <<<<<
X 切れ・こすれ	-	2	-	-	-	1	<<<<<<<
X 踏み抜き	-	-	-	-	-	-	<<<<<<<
X おぼれ	-	-	-	-	-	-	<<<<<<<
X 高温・低温の物との接触	-	-	-	-	-	-	<<<<<<<
X 有害物等との接触	-	-	-	-	-	-	<<<<<<<
X 感電	-	-	-	-	-	-	<<<<<<<
X 爆発	-	-	-	-	-	-	<<<<<<<
X 破裂	-	-	-	-	-	-	<<<<<<<
X 火災	-	-	-	-	-	-	<<<<<<<
X 交通事故(道路)	1	-	-	1	-	-	<<<<<<<
X 交通事故(その他)	-	-	-	-	-	-	<<<<<<<
X 動作の反動・無理な動作	-	-	2	1	1	-	<<<<<<<
X その他	-	1	-	-	-	-	<<<<<<<
X 分類不能	-	-	-	-	-	-	<<<<<<<
@ 合計	6	8	4	8	5	8	2.3% <<<<<

起因物別	H22	H23	H24	H25	H26	H27	(年平均増減率)
X 原動機	-	-	-	-	-	-	<<<<<<<
X 動力伝導機構	-	1	-	-	-	-	<<<<<<<
X 木材加工用機械	-	-	-	-	-	-	<<<<<<<
X 建設用等機械	-	-	-	-	-	-	<<<<<<<
X 金属加工用機械	-	-	-	-	-	-	<<<<<<<
X 一般動力機械	-	-	-	-	-	-	<<<<<<<
X 車両系木材伐出機械等	-	-	-	-	-	-	<<<<<<<
X 動力クレーン等	-	-	-	-	-	-	<<<<<<<
X 動力運搬機	2	-	-	1	-	-	-22.5% <<<<<
X 乗物	-	-	-	1	1	1	<<<<<<<
X 圧力容器	-	-	-	-	-	-	<<<<<<<
X 化学設備	-	-	-	-	-	-	<<<<<<<
X 溶接装置	-	-	-	-	-	-	<<<<<<<
X 炉蓋等	-	-	-	-	-	-	<<<<<<<
X 電気設備	1	-	-	-	-	-	<<<<<<<
X 人力機械工具等	-	1	1	-	-	3	<<<<<<<
X 用具	1	3	-	3	1	-	-12.0% <<<<<
X その他の装置、設備	-	-	-	-	-	-	<<<<<<<
X 仮設物、建築物、構築物等	1	1	1	2	1	3	<<<<<<<
X 危険物、有害物等	-	-	-	-	-	-	<<<<<<<
X 材料	-	-	1	-	-	1	<<<<<<<
X 荷	-	-	-	-	1	-	<<<<<<<
X 環境等	1	2	-	-	1	-	-18.5% <<<<<
X その他の起因物	-	-	-	-	-	-	<<<<<<<
X 起因物なし	-	-	1	1	-	-	<<<<<<<
@ 分類不能	-	-	-	-	-	-	<<<<<<<
@ 合計	6	8	4	8	5	8	2.3% <<<<<