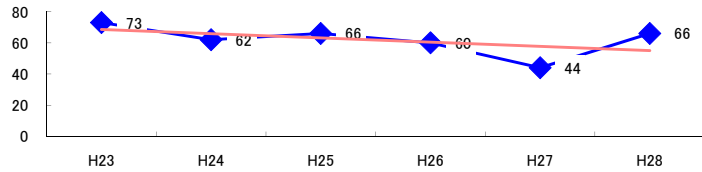


コード: 15,050 と畜業

図1 災害発生件数の推移 $y = -2.7143x + 71.333$



【基本指標】	
初年度理論値	69
最終年度理論値	55
年平均増減率	-4.0%
(初年度理論値シェア)	(1.2%)
(最終年度理論値シェア)	(0.9%)
(シェア増減)	(-0.3%)

図2 事業場規模別発生状況の推移

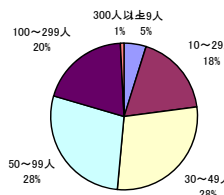
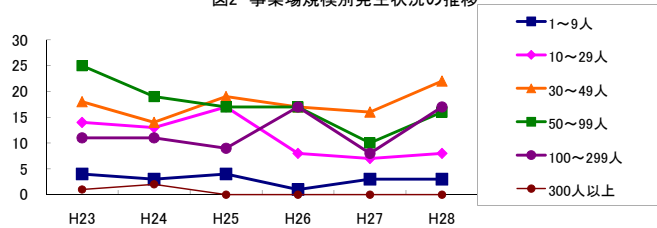


図3 年齢別発生状況の推移

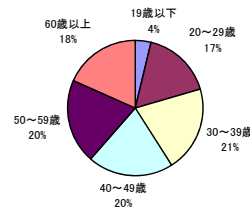
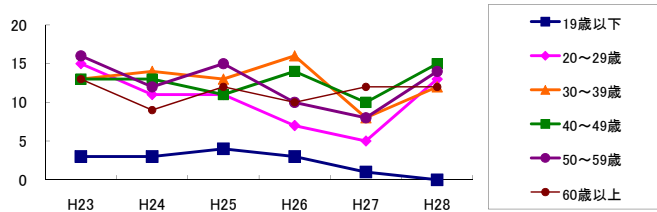


図4 事故の型別発生状況の推移

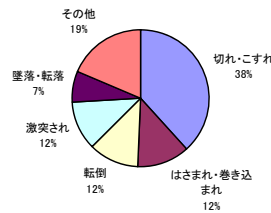
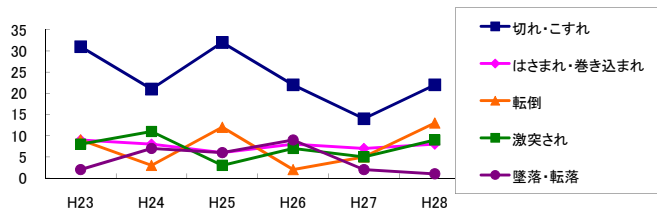
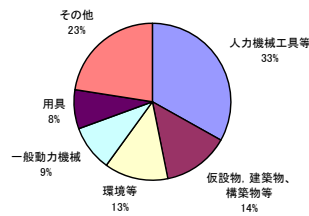
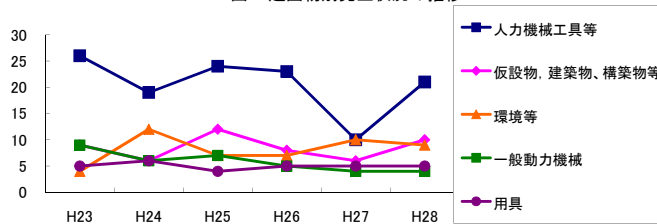


図5 起因物別発生状況の推移



事業場規模別	H23	H24	H25	H26	H27	H28	(年平均増減率)
1~9人	4	3	4	1	3	3	-6.4% <<<<<
10~29人	14	13	17	8	7	8	-10.7% <<<<<
30~49人	18	14	19	17	16	22	4.3% <<<<<
50~99人	25	19	17	17	10	16	-9.2% <<<<<
100~299人	11	11	9	17	8	17	8.2% <<<<<
300人以上	1	2	-	-	-	-	-24.4% <<<<<
合計	73	62	66	60	44	66	-4.0% <<<<<

被災者年齢別	H23	H24	H25	H26	H27	H28	(年平均増減率)
19歳以下	3	3	4	3	1	-	-16.1% <<<<<
20~29歳	15	11	11	7	5	13	-7.2% <<<<<
30~39歳	13	14	13	16	8	12	-4.1% <<<<<
40~49歳	13	13	11	14	10	15	0.9% <<<<<
50~59歳	16	12	15	10	8	14	-5.3% <<<<<
60歳以上	13	9	12	10	12	12	0.5% <<<<<
合計	73	62	66	60	44	66	-4.0% <<<<<

事故の型別	H23	H24	H25	H26	H27	H28	(年平均増減率)
墜落・転落	2	7	6	9	2	1	-8.5% <<<<<
転倒	9	3	12	2	5	13	7.4% <<<<<
激突	1	3	1	1	5	2	22.8% <<<<<
飛来・落下	8	2	-	1	-	6	-11.0% <<<<<
崩壊・倒壊	-	-	1	3	-	-	-
激突され	8	11	3	7	5	9	-3.3% <<<<<
はさまれ・巻き込まれ	9	8	6	8	7	8	-2.1% <<<<<
切れ・こすれ	31	21	32	22	14	22	-7.5% <<<<<
踏み抜き	-	-	-	-	-	-	-
おぼれ	-	-	-	-	-	-	-
高温・低温の物との接触	2	1	-	-	1	2	0.0% <<<<<
有害物等との接触	1	-	-	-	-	-	-
感電	-	-	-	-	-	-	-
爆発	-	-	-	-	-	-	-
破裂	-	-	-	-	-	-	-
火災	-	-	-	-	-	-	-
交通事故(道路)	-	-	-	-	-	-	-
交通事故(その他)	-	-	-	-	-	-	-
動作の反動・無理な動作	2	4	5	6	4	2	0.8% <<<<<
その他	-	2	-	1	1	1	-
分類不能	-	-	-	-	-	-	-
合計	73	62	66	60	44	66	-4.0% <<<<<

起因物別	H23	H24	H25	H26	H27	H28	(年平均増減率)
原動機	-	-	-	-	-	-	-
動力伝導機構	-	-	-	-	-	1	-
木材加工用機械	-	-	-	-	-	-	-
建設用等機械	1	-	-	-	-	-	-
金属加工用機械	-	-	1	-	-	-	-
一般動力機械	9	6	7	5	4	4	-11.5% <<<<<
車両系木材伐出機械等	-	-	-	-	-	-	-
動力クレーン等	-	-	1	1	-	4	-
動力運搬機	5	3	2	2	2	1	-15.9% <<<<<
乗物	-	-	-	-	-	-	-
圧力容器	-	1	-	-	-	-	-
化学設備	-	-	-	-	-	-	-
溶接装置	-	-	-	-	-	-	-
炉蓋等	-	-	-	-	-	-	-
電気設備	1	-	-	-	-	-	-
人力機械工具等	26	19	24	23	10	21	-6.2% <<<<<
用具	5	6	4	5	5	5	-1.1% <<<<<
その他の装置、設備	-	2	2	3	-	2	12.5% <<<<<
仮設物、建築物、構築物等	9	6	12	8	6	10	0.3% <<<<<
危険物、有害物等	1	-	-	-	1	1	-
材料	-	2	-	1	1	2	-
荷	3	1	1	1	1	1	-14.0% <<<<<
環境等	4	12	7	7	10	9	8.0% <<<<<
その他の起因物	7	3	2	1	1	4	-13.8% <<<<<
起因物なし	2	1	3	3	3	1	1.4% <<<<<
分類不能	-	-	-	-	-	-	-
合計	73	62	66	60	44	66	-4.0% <<<<<