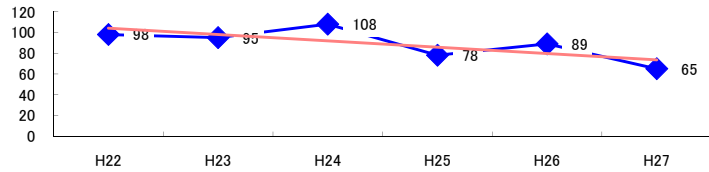


コード: 16,000 官公署 計

図1 災害発生件数の推移



【基本指標】	
初年度理論値	104
最終年度理論値	74
年平均増減率	-5.8%
(初年度理論値シェア)	(1.8%)
(最終年度理論値シェア)	(1.2%)
(シェア増減)	(-0.6%)

図2 事業場規模別発生状況の推移

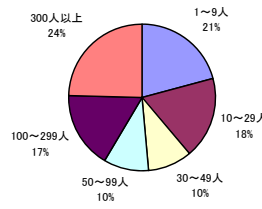
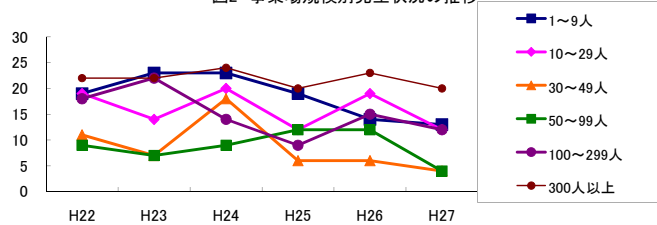


図3 年齢別発生状況の推移

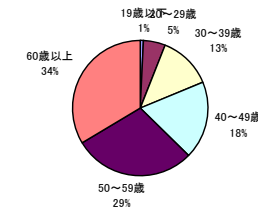
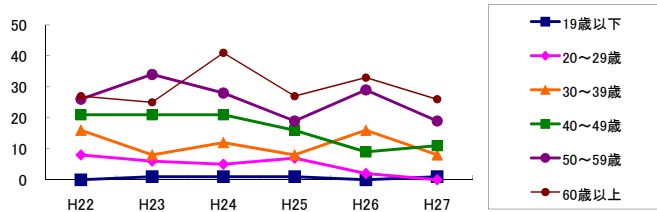


図4 事故の型別発生状況の推移

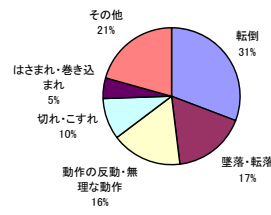
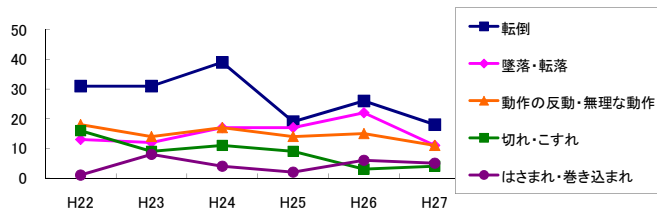
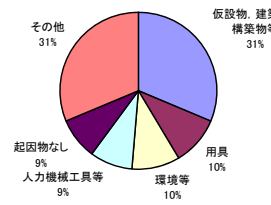
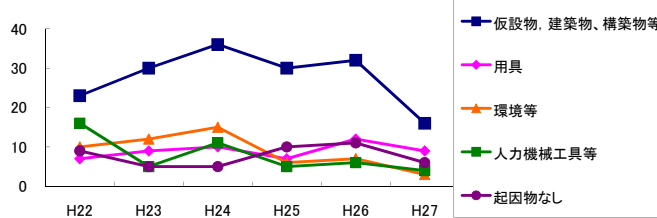


図5 起因物別発生状況の推移



事業場規模別	H22	H23	H24	H25	H26	H27	(年平均増減率)
1~9人	19	23	23	19	14	13	-7.6% <<<<<
10~29人	19	14	20	12	19	12	-4.4% <<<<<
30~49人	11	7	18	6	6	4	-11.7% <<<<<
50~99人	9	7	9	12	12	4	-2.1% <<<<<
100~299人	18	22	14	9	15	12	-8.4% <<<<<
300人以上	22	22	24	20	23	20	-1.4% <<<<<
合計	98	95	108	78	89	65	-5.8% <<<<<

被災者年齢別	H22	H23	H24	H25	H26	H27	(年平均増減率)
19歳以下	-	1	1	1	-	1	- <<<<<
20~29歳	8	6	5	7	2	-	-17.3% <<<<<
30~39歳	16	8	12	8	16	8	-4.5% <<<<<
40~49歳	21	21	21	16	9	11	-11.3% <<<<<
50~59歳	26	34	28	19	29	19	-5.6% <<<<<
60歳以上	27	25	41	27	33	26	0.5% <<<<<
合計	98	95	108	78	89	65	-5.8% <<<<<

事故の型別	H22	H23	H24	H25	H26	H27	(年平均増減率)
墜落・転落	13	12	17	17	22	11	4.1% <<<<<
転倒	31	31	39	19	26	18	-8.3% <<<<<
激突	4	3	5	3	5	2	-4.2% <<<<<
飛来・落下	5	2	1	4	1	8	17.6% <<<<<
崩壊・倒壊	-	-	-	-	1	1	- <<<<<
激突され	4	4	5	3	2	-	-16.0% <<<<<
はさまれ・巻き込まれ	1	8	4	2	6	5	9.9% <<<<<
切れ・こすれ	16	9	11	9	3	4	-15.9% <<<<<
踏み抜き	1	-	-	-	1	1	- <<<<<
おぼれ	1	2	-	-	-	-	-24.4% <<<<<
高温・低温の物との接触	1	3	1	-	-	-	-22.5% <<<<<
有害物等との接触	-	-	-	-	-	-	- <<<<<
感電	-	-	-	-	1	-	- <<<<<
爆発	-	-	-	-	-	-	- <<<<<
破裂	-	-	-	-	-	-	- <<<<<
火災	-	-	-	-	-	-	- <<<<<
交通事故(道路)	-	5	7	2	4	2	1.8% <<<<<
交通事故(その他)	-	-	-	-	1	-	- <<<<<
動作の反動・無理な動作	18	14	17	14	15	11	-5.8% <<<<<
その他	3	2	1	3	2	1	-8.9% <<<<<
分類不能	-	-	-	1	-	1	- <<<<<
合計	98	95	108	78	89	65	-5.8% <<<<<

起因物別	H22	H23	H24	H25	H26	H27	(年平均増減率)
原動機	-	-	-	1	-	-	- <<<<<
動力伝導機構	-	-	-	-	-	-	- <<<<<
木材加工用機械	2	-	1	-	1	2	- <<<<<
建設用等機械	-	-	-	-	-	-	- <<<<<
金属加工用機械	-	-	-	-	-	-	- <<<<<
一般動力機械	5	6	3	4	2	4	-8.9% <<<<<
車両系木材伐出機械等	-	-	-	-	-	-	- <<<<<
動力クレーン等	-	-	-	-	1	-	- <<<<<
動力運搬機	5	6	3	3	3	1	-14.9% <<<<<
乗物	1	5	7	3	6	4	12.0% <<<<<
圧力容器	-	-	-	-	-	-	- <<<<<
化学設備	-	-	-	-	-	-	- <<<<<
溶接装置	-	-	-	-	-	-	- <<<<<
炉蓋等	-	-	-	-	-	-	- <<<<<
電気設備	-	-	-	-	1	-	- <<<<<
人力機械工具等	16	5	11	5	6	4	-14.6% <<<<<
用具	7	9	10	7	12	9	5.8% <<<<<
その他の装置、設備	4	6	3	1	2	3	-12.0% <<<<<
仮設物、建築物、構築物等	23	30	36	30	32	16	-3.3% <<<<<
危険物、有害物等	-	1	-	-	-	-	- <<<<<
材料	7	1	2	2	1	3	-14.0% <<<<<
荷	4	2	5	2	3	5	4.5% <<<<<
環境等	10	12	15	6	7	3	-12.9% <<<<<
仮設物、建築物、構築物等	5	4	7	2	1	4	-10.5% <<<<<
起因物なし	9	5	5	10	11	6	3.2% <<<<<
分類不能	-	3	-	2	-	1	-5.0% <<<<<
合計	98	95	108	78	89	65	-5.8% <<<<<