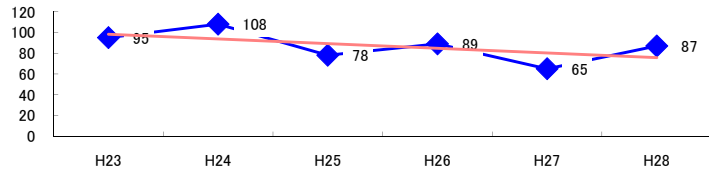


コード: 16,010 官公署 小計

図1 災害発生件数の推移



【基本指標】	
初年度理論値	98
最終年度理論値	76
年平均増減率	-4.6%
(初年度理論値シェア)	(1.7%)
(最終年度理論値シェア)	(1.3%)
(シェア増減)	(-0.4%)

図2 事業場規模別発生状況の推移

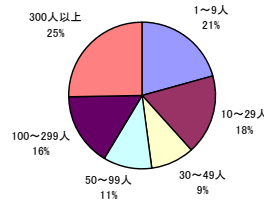
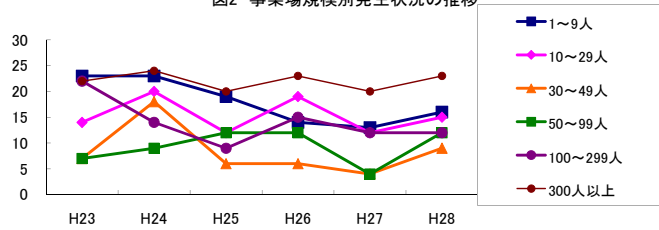


図3 年齢別発生状況の推移

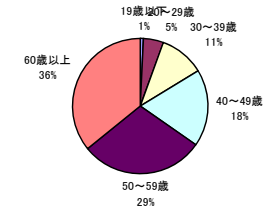
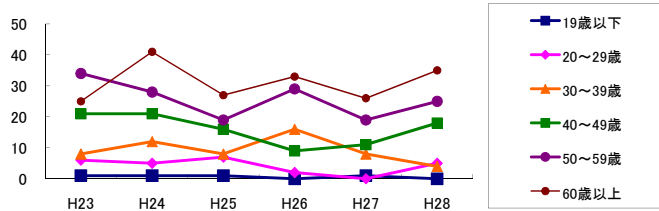


図4 事故の型別発生状況の推移

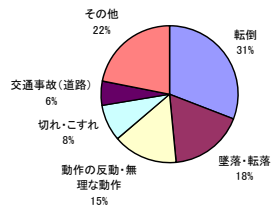
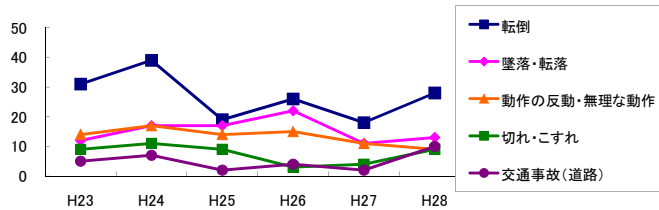
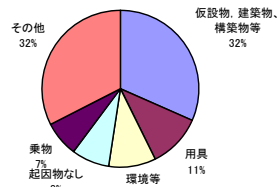
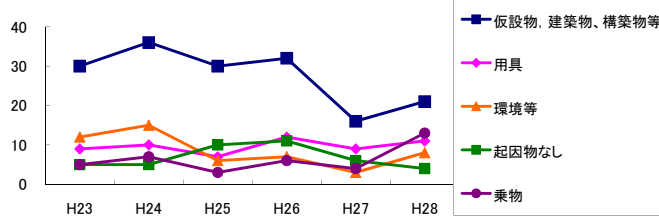


図5 起因物別発生状況の推移



事業場規模別	H23	H24	H25	H26	H27	H28	(年平均増減率)
1~9人	23	23	19	14	13	16	-8.7%
10~29人	14	20	12	19	12	15	-2.1%
30~49人	7	18	6	6	4	9	-8.6%
50~99人	2	9	12	12	4	12	3.3%
100~299人	7	14	9	15	12	12	-8.1%
300人以上	22	24	20	23	20	23	-0.5%
合計	95	108	78	89	65	87	-4.6%

被災者年齢別	H23	H24	H25	H26	H27	H28	(年平均増減率)
19歳以下	1	1	1	-	1	-	-15.7%
20~29歳	6	5	7	2	-	5	-12.0%
30~39歳	8	12	8	16	8	4	-6.2%
40~49歳	21	21	16	9	11	18	-7.5%
50~59歳	34	28	19	29	19	25	-5.9%
60歳以上	25	41	27	33	26	35	1.0%
合計	95	108	78	89	65	87	-4.6%

事故の型別	H23	H24	H25	H26	H27	H28	(年平均増減率)
墜落・転落	12	17	17	22	11	13	-1.4%
転倒	31	39	19	26	18	28	-6.4%
激突	3	5	3	5	2	4	-1.5%
飛来・落下	2	1	4	1	8	3	43.1%
崩壊・倒壊	-	-	-	1	1	-	-
激突され	4	5	3	2	-	3	-13.8%
はさまれ・巻き込まれ	8	4	2	6	5	4	-6.4%
切れ・こすれ	9	11	9	3	4	9	-8.2%
踏み抜き	-	-	-	1	1	-	-
おぼれ	2	-	-	-	-	-	-27.3%
高温・低温の物との接触	3	1	-	-	-	2	-14.5%
有害物等との接触	-	-	-	-	-	-	-
感電	-	-	1	-	-	-	-
爆発	-	-	-	-	-	-	-
破裂	-	-	-	-	-	-	-
火災	-	-	-	-	-	-	-
交通事故(道路)	5	7	2	4	2	10	8.3%
交通事故(その他)	-	-	-	1	-	-	-
動作の反動・無理な動作	14	17	14	15	11	9	-7.3%
その他	2	1	3	2	1	2	-1.5%
分類不能	-	-	1	-	1	-	-
合計	95	108	78	89	65	87	-4.6%

起因物別	H23	H24	H25	H26	H27	H28	(年平均増減率)
原動機	-	-	1	-	-	-	-
動力伝導機構	-	-	-	-	-	-	-
木材加工用機械	-	1	-	1	2	2	-
建設用等機械	-	-	-	-	-	1	-
金属加工用機械	-	-	-	-	-	1	-
一般動力機械	6	3	4	2	4	3	-8.6%
車両系木材伐出機械等	-	-	-	-	-	-	-
動力クレーン等	-	-	-	1	-	-	-
動力運搬機	6	3	3	3	1	2	-15.3%
乗物	5	7	3	6	4	13	24.9%
圧力容器	-	-	-	-	-	-	-
化学設備	-	-	-	-	-	-	-
溶接装置	-	-	-	-	-	-	-
炉蓋等	-	-	-	-	-	-	-
電気設備	-	-	-	1	-	-	-
人力機械工具等	5	11	5	6	4	6	-5.9%
用具	9	10	7	12	9	11	3.9%
その他の装置、設備	6	3	1	2	3	3	-10.0%
仮設物、建築物、構築物等	30	36	30	32	16	21	-8.4%
危険物、有害物等	1	-	-	-	-	1	-
材料	1	2	2	1	3	2	15.0%
荷	2	5	2	3	5	3	5.9%
環境等	12	15	6	7	3	8	-12.6%
その他の起因物	4	7	2	1	4	6	0.0%
起因物なし	5	5	10	11	6	4	-0.4%
分類不能	3	-	2	-	1	-	-20.0%
合計	95	108	78	89	65	87	-4.6%