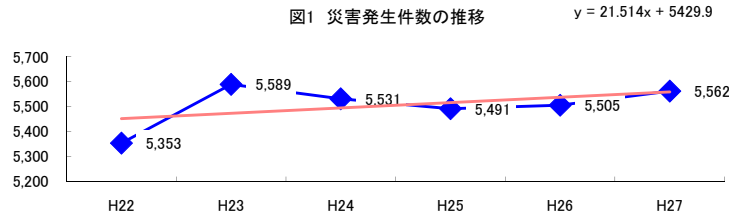


コード: 17,000 その他の事業 計

図1 災害発生件数の推移



【基本指標】	
初年度理論値	5,451
最終年度理論値	5,559
年平均増減率	+0.4%
(初年度理論値シェア)	(94.1%)
(最終年度理論値シェア)	(93.5%)
(シェア増減)	(-0.6%)

図2 事業場規模別発生状況の推移

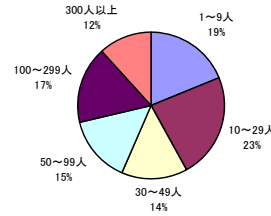
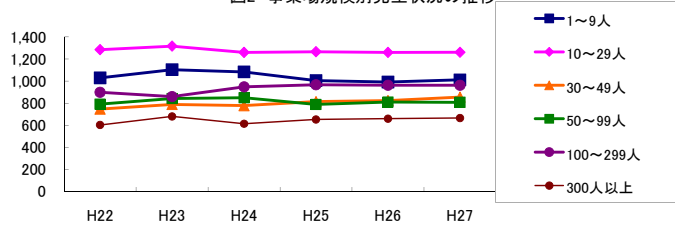


図3 年齢別発生状況の推移

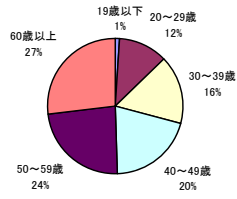
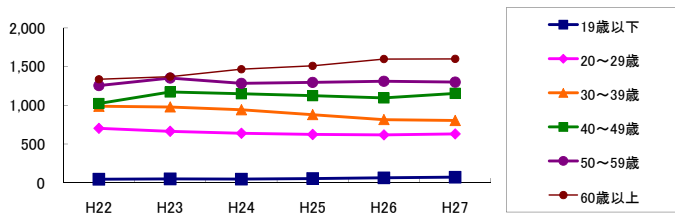


図4 事故の型別発生状況の推移

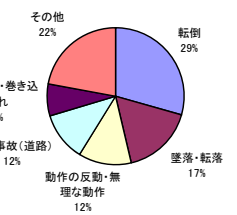
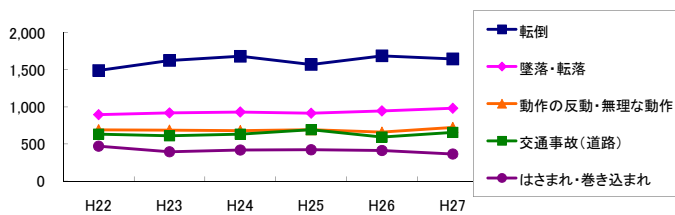
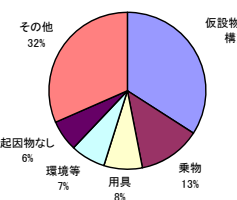
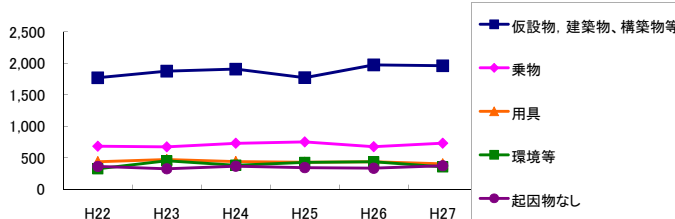


図5 起因物別発生状況の推移



事業場規模別	H22	H23	H24	H25	H26	H27	(年平均増減率)
1~9人	1,029	1,103	1,083	1,004	991	1,011	-1.3%
10~29人	1,284	1,316	1,259	1,265	1,260	1,260	-0.6%
30~49人	747	789	778	814	823	855	2.6%
50~99人	791	842	849	788	810	808	-0.3%
100~299人	899	859	948	967	962	962	2.1%
300人以上	603	680	614	653	660	666	1.3%
合計	5,353	5,589	5,531	5,491	5,505	5,562	0.4%

被災者年齢別	H22	H23	H24	H25	H26	H27	(年平均増減率)
19歳以下	46	50	47	55	64	72	12.0%
20~29歳	703	665	639	624	619	631	-2.1%
30~39歳	988	979	943	880	816	804	-4.2%
40~49歳	1,023	1,172	1,151	1,126	1,096	1,155	1.1%
50~59歳	1,256	1,352	1,284	1,296	1,312	1,300	0.2%
60歳以上	1,337	1,371	1,467	1,510	1,598	1,600	4.4%
合計	5,353	5,589	5,531	5,491	5,505	5,562	0.4%

事故の型別	H22	H23	H24	H25	H26	H27	(年平均増減率)
墜落・転落	895	919	931	915	946	982	1.6%
転倒	1,491	1,626	1,683	1,572	1,689	1,647	1.6%
激突	248	283	272	261	278	267	0.7%
飛来・落下	210	224	199	217	197	178	-2.9%
崩壊・倒壊	49	74	76	76	84	61	4.0%
激突され	204	219	207	194	231	232	2.3%
はさまれ・巻き込まれ	471	395	419	422	413	364	-3.0%
切れ・こすれ	213	187	188	156	175	185	-3.0%
踏み抜き	7	7	4	10	13	10	19.5%
おぼれ	2	42	3	6	6	3	-16.3%
高温・低温の物との接触	99	88	72	113	79	98	0.3%
有害物等との接触	14	16	14	16	9	15	-2.7%
感電	7	4	6	9	4	3	-7.2%
爆発	1	4	6	7	1	5	10.9%
破裂	1	4	-	3	-	2	-5.9%
火災	1	5	2	-	1	2	-10.4%
交通事故(道路)	633	610	633	693	593	657	0.6%
交通事故(その他)	5	9	12	6	5	9	0.8%
動作の反動・無理な動作	691	687	680	692	660	723	0.4%
その他	93	173	99	91	97	97	-5.0%
分類不能	18	13	25	32	24	22	9.5%
合計	5,353	5,589	5,531	5,491	5,505	5,562	0.4%

起因物別	H22	H23	H24	H25	H26	H27	(年平均増減率)
原動機	-	1	4	1	1	2	20.0%
動力伝導機構	8	6	18	6	4	11	-0.9%
木材加工用機械	36	25	33	24	28	29	-3.2%
建設用等機械	95	100	74	87	78	89	-2.5%
金属加工用機械	22	13	14	18	13	11	-7.7%
一般動力機械	110	124	114	106	98	101	-3.2%
車両系木材伐出機械等	-	-	-	-	-	-	-
動力クレーン等	40	45	35	50	29	41	-1.9%
動力運搬機	345	328	330	358	309	313	-1.6%
乗物	683	672	730	752	676	732	1.2%
圧力容器	2	6	4	6	1	3	-5.4%
化学設備	-	1	1	1	-	-	-
溶接装置	2	1	2	1	2	1	-5.0%
炉蓋等	-	5	6	-	2	2	-5.0%
電気設備	17	16	14	20	15	17	0.5%
人力機械工具等	288	240	260	246	264	254	-1.2%
用具	437	472	440	428	438	403	-1.8%
その他の装置、設備	172	158	133	184	162	173	1.2%
仮設物、建築物、構築物等	1,770	1,875	1,907	1,771	1,974	1,960	1.8%
危険物、有害物等	21	25	21	18	15	28	0.3%
材料	185	208	204	184	193	166	-2.3%
荷	246	258	282	276	258	285	2.1%
環境等	325	453	382	427	437	355	1.1%
仮設物、建築物、構築物等	158	208	133	154	146	188	-0.3%
起因物なし	363	326	365	344	334	373	0.4%
分類不能	28	23	25	29	28	25	0.4%
合計	5,353	5,589	5,531	5,491	5,505	5,562	0.4%