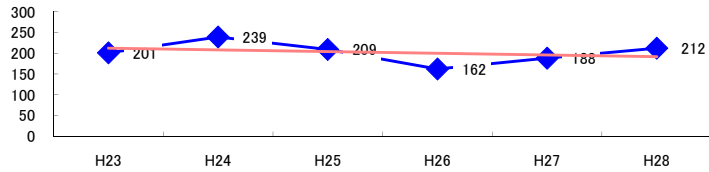


コード: 17,011 派遣業

図1 災害発生件数の推移 $y = -4.1429x + 216.33$



【基本指標】	
初年度理論値	212
最終年度理論値	191
年平均増減率	-2.0%
(初年度理論値シェア)	(3.6%)
(最終年度理論値シェア)	(3.2%)
(シェア増減)	(-0.4%)

図2 事業場規模別発生状況の推移

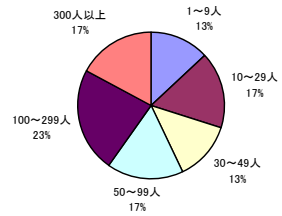
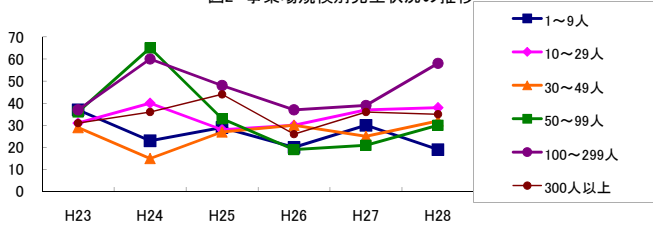


図3 年齢別発生状況の推移

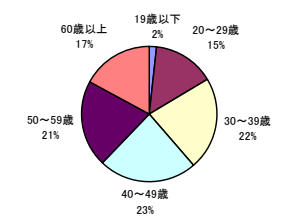
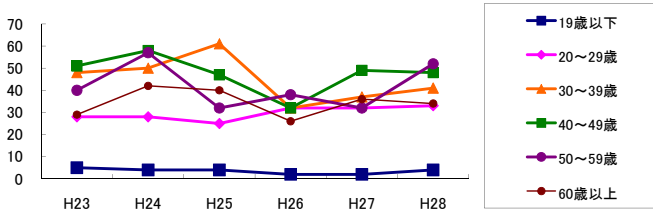


図4 事故の型別発生状況の推移

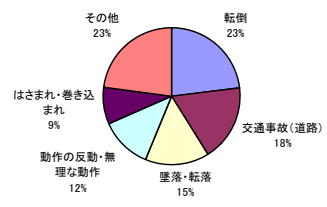
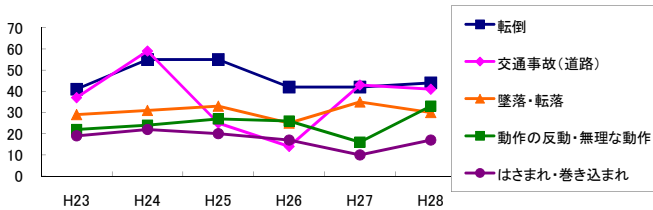
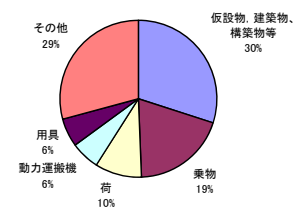
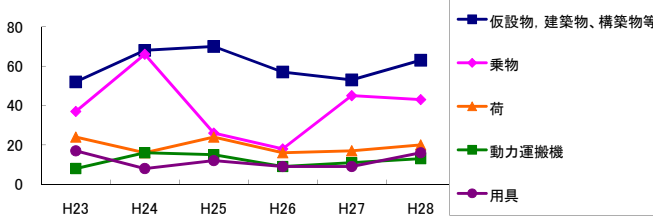


図5 起因物別発生状況の推移



事業場規模別	H23	H24	H25	H26	H27	H28	(年平均増減率)
1~9人	37	23	29	20	30	19	-7.0% <<<<<
@ 10~29人	31	40	28	30	37	38	2.5% <<<<<
@ 30~49人	29	15	27	30	25	32	6.0% <<<<<
50~99人	36	65	33	19	21	30	-10.8% <<<<<
@ 100~299人	37	60	48	37	39	58	2.0% <<<<<
! 300人以上	31	36	44	26	36	35	0.2% <<<<<
合計	201	239	209	162	188	212	-2.0% <<<<<

被災者年齢別	H23	H24	H25	H26	H27	H28	(年平均増減率)
19歳以下	5	4	4	2	2	4	-8.4% <<<<<
@ 20~29歳	28	28	25	32	32	33	4.7% <<<<<
30~39歳	48	50	61	32	37	41	-5.6% <<<<<
40~49歳	51	58	47	32	49	48	-3.2% <<<<<
50~59歳	40	57	32	38	32	52	-0.6% <<<<<
60歳以上	29	42	40	26	36	34	-0.6% <<<<<
合計	201	239	209	162	188	212	-2.0% <<<<<

事故の型別	H23	H24	H25	H26	H27	H28	(年平均増減率)
! 墜落・転落	29	31	33	25	35	30	0.9% <<<<<
転倒	41	55	55	42	42	44	-2.2% <<<<<
@ 激突	11	8	12	7	13	15	9.7% <<<<<
! 飛来・落下	3	7	6	9	8	8	19.2% <<<<<
崩壊・倒壊	6	3	3	3	3	2	-12.0% <<<<<
! 激突され	7	10	8	8	8	10	3.3% <<<<<
はさまれ・巻き込まれ	19	22	20	17	10	17	-6.7% <<<<<
切れ・こすれ	9	12	9	6	4	8	-8.9% <<<<<
X 踏み抜き	1	1	1	1	1	1	0.0% <<<<<
X おぼれ	1	1	1	1	1	1	0.0% <<<<<
高温・低温の物との接触	7	3	3	1	2	2	-16.7% <<<<<
! 有害物等との接触	-	2	2	1	1	1	2.6% <<<<<
X 感電	-	-	-	-	-	-	0.0% <<<<<
X 爆発	-	-	-	-	-	-	0.0% <<<<<
X 破裂	-	-	-	-	-	-	0.0% <<<<<
X 火災	-	-	-	-	-	-	0.0% <<<<<
交通事故(道路)	37	59	25	14	43	41	-2.8% <<<<<
交通事故(その他)	1	1	1	1	1	1	-22.5% <<<<<
@ 動作の反動・無理な動作	22	24	27	26	16	33	3.8% <<<<<
その他	8	1	4	2	3	1	-16.5% <<<<<
X 分類不能	-	-	1	-	-	-	0.0% <<<<<
合計	201	239	209	162	188	212	-2.0% <<<<<

起因物別	H23	H24	H25	H26	H27	H28	(年平均増減率)
X 原動機	-	-	-	-	-	-	0.0% <<<<<
X 動力伝導機構	-	-	-	-	-	-	0.0% <<<<<
X 木材加工用機械	1	2	-	-	-	2	0.0% <<<<<
建設用等機械	1	3	-	1	-	1	-14.5% <<<<<
! 金属加工用機械	1	3	2	2	-	5	22.8% <<<<<
一般動力機械	6	8	5	3	6	2	-11.4% <<<<<
X 車両系木材伐出機械等	-	-	-	-	-	-	0.0% <<<<<
! 動力クレーン等	-	1	2	-	-	1	0.0% <<<<<
動力運搬機	8	16	15	9	11	13	1.0% <<<<<
X 乗物	37	66	26	18	45	43	-2.8% <<<<<
X 圧力容器	-	-	-	-	-	-	0.0% <<<<<
X 化学設備	-	-	-	-	-	-	0.0% <<<<<
X 溶接装置	-	2	1	-	-	1	0.0% <<<<<
X 炉蓋等	-	-	-	-	-	-	0.0% <<<<<
@ 電気設備	1	-	1	1	1	-	0.0% <<<<<
人力機械工具等	10	12	11	12	10	14	4.1% <<<<<
! 用具	17	8	12	9	9	16	-1.2% <<<<<
! その他の装置、設備	3	6	10	-	9	7	12.1% <<<<<
X 仮設物、建築物、構築物等	52	68	70	57	53	63	-0.1% <<<<<
! 危険物、有害物等	-	2	1	1	2	2	0.0% <<<<<
! 材料	9	7	6	10	6	9	0.4% <<<<<
荷	24	16	24	16	17	20	-3.4% <<<<<
環境等	11	6	6	7	2	2	-16.6% <<<<<
! その他の起因物	9	-	3	6	12	-	-3.2% <<<<<
X 起因物なし	11	13	12	10	5	11	-6.1% <<<<<
X 分類不能	-	-	2	-	-	-	0.0% <<<<<
合計	201	239	209	162	188	212	-2.0% <<<<<