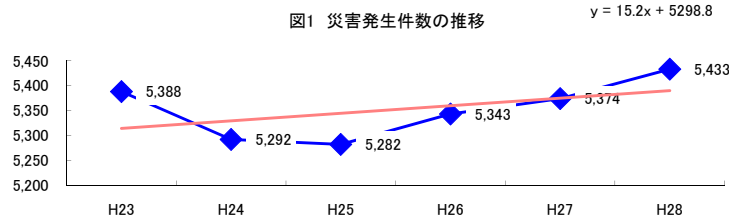


# コード: 17,090 その他の事業 小計

図1 災害発生件数の推移



| 【基本指標】       |         |
|--------------|---------|
| 初年度理論値       | 5,314   |
| 最終年度理論値      | 5,390   |
| 年平均増減率       | +0.3%   |
| (初年度理論値シェア)  | (91.1%) |
| (最終年度理論値シェア) | (90.0%) |
| (シェア増減)      | (-1.1%) |

図2 事業場規模別発生状況の推移

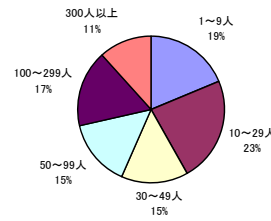
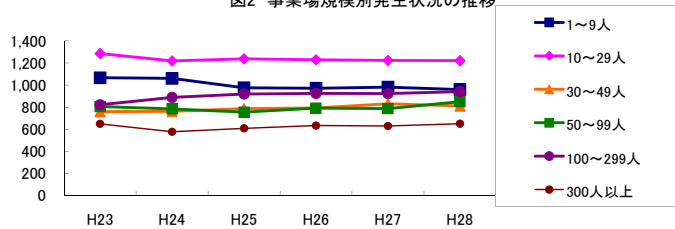


図3 年齢別発生状況の推移

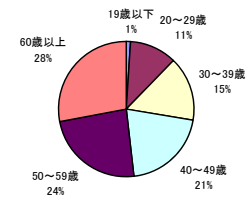
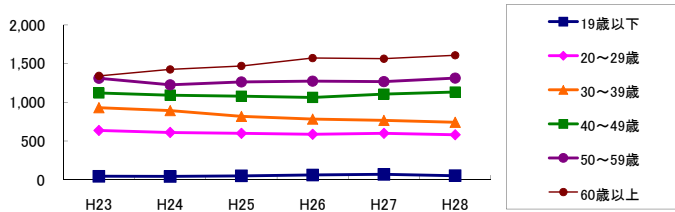


図4 事故の型別発生状況の推移

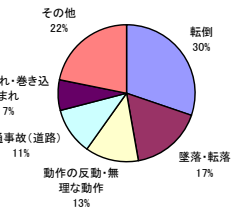
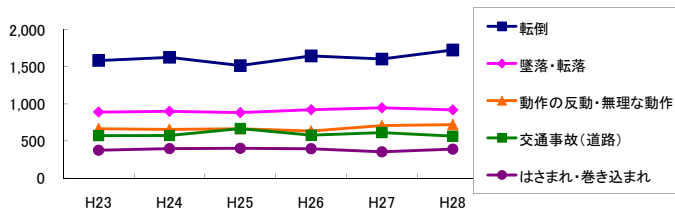
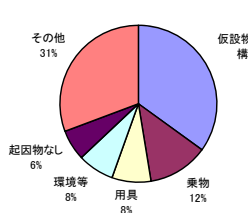
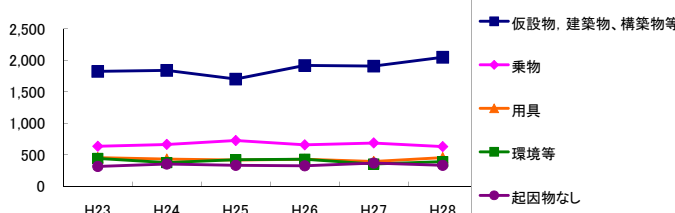


図5 起因物別発生状況の推移



| 事業場規模別   | H23   | H24   | H25   | H26   | H27   | H28   | (年平均増減率) |
|----------|-------|-------|-------|-------|-------|-------|----------|
| 1~9人     | 1,066 | 1,060 | 975   | 971   | 981   | 960   | -2.1%    |
| 10~29人   | 1,285 | 1,219 | 1,237 | 1,229 | 1,223 | 1,221 | -0.7%    |
| 30~49人   | 760   | 763   | 787   | 793   | 830   | 811   | 1.7%     |
| 50~99人   | 806   | 784   | 755   | 791   | 787   | 850   | 1.0%     |
| 100~299人 | 822   | 888   | 919   | 925   | 923   | 940   | 2.3%     |
| 300人以上   | 649   | 578   | 609   | 634   | 630   | 651   | 0.9%     |
| 合計       | 5,388 | 5,292 | 5,282 | 5,343 | 5,374 | 5,433 | 0.3%     |

| 被災者年齢別 | H23   | H24   | H25   | H26   | H27   | H28   | (年平均増減率) |
|--------|-------|-------|-------|-------|-------|-------|----------|
| 19歳以下  | 45    | 43    | 51    | 62    | 70    | 53    | 8.5%     |
| 20~29歳 | 637   | 611   | 599   | 587   | 599   | 581   | -1.5%    |
| 30~39歳 | 931   | 893   | 819   | 784   | 767   | 743   | -4.2%    |
| 40~49歳 | 1,121 | 1,093 | 1,079 | 1,064 | 1,106 | 1,134 | 0.2%     |
| 50~59歳 | 1,312 | 1,227 | 1,264 | 1,274 | 1,268 | 1,314 | 0.3%     |
| 60歳以上  | 1,342 | 1,425 | 1,470 | 1,572 | 1,564 | 1,608 | 3.9%     |
| 合計     | 5,388 | 5,292 | 5,282 | 5,343 | 5,374 | 5,433 | 0.3%     |

| 事故の型別       | H23   | H24   | H25   | H26   | H27   | H28   | (年平均増減率) |
|-------------|-------|-------|-------|-------|-------|-------|----------|
| 墜落・転落       | 890   | 900   | 882   | 921   | 947   | 919   | 1.0%     |
| 転倒          | 1,585 | 1,628 | 1,517 | 1,647 | 1,605 | 1,727 | 1.4%     |
| 激突          | 272   | 264   | 249   | 271   | 254   | 267   | -0.4%    |
| 飛来・落下       | 221   | 192   | 211   | 188   | 170   | 193   | -3.1%    |
| 崩壊・倒壊       | 68    | 73    | 73    | 81    | 58    | 73    | -0.5%    |
| 激突され        | 212   | 197   | 186   | 223   | 224   | 177   | -0.8%    |
| はさまれ・巻き込まれ  | 376   | 397   | 402   | 396   | 354   | 390   | -0.5%    |
| 切れ・こすれ      | 178   | 176   | 147   | 169   | 181   | 150   | -1.7%    |
| 踏み抜き        | 7     | 3     | 10    | 12    | 10    | 9     | 15.3%    |
| おぼれ         | 41    | 3     | 6     | 6     | 3     | 7     | -21.0%   |
| 高温・低温の物との接触 | 81    | 69    | 110   | 78    | 96    | 80    | 1.5%     |
| 有害物等との接触    | 16    | 12    | 14    | 8     | 14    | 12    | -4.1%    |
| 感電          | 4     | 6     | 9     | 4     | 3     | 4     | -6.7%    |
| 爆発          | 4     | 6     | 7     | 1     | 5     | 3     | -7.5%    |
| 破裂          | 4     | -     | 3     | -     | 2     | 1     | -13.6%   |
| 火災          | 5     | 2     | -     | 1     | 2     | -     | -20.3%   |
| 交通事故(道路)    | 573   | 574   | 668   | 579   | 614   | 565   | 0.0%     |
| 交通事故(その他)   | 8     | 11    | 5     | 5     | 9     | 9     | -0.4%    |
| 動作の反動・無理な動作 | 665   | 656   | 665   | 634   | 707   | 720   | 1.8%     |
| その他         | 165   | 98    | 87    | 95    | 94    | 107   | -6.5%    |
| 分類不能        | 13    | 25    | 31    | 24    | 22    | 20    | 2.6%     |
| 合計          | 5,388 | 5,292 | 5,282 | 5,343 | 5,374 | 5,433 | 0.3%     |

| 起因物別         | H23   | H24   | H25   | H26   | H27   | H28   | (年平均増減率) |
|--------------|-------|-------|-------|-------|-------|-------|----------|
| 原動機          | 1     | 4     | 1     | 1     | 2     | 2     | -1.5%    |
| 動力伝導機構       | 6     | 18    | 6     | 4     | 11    | 8     | -3.8%    |
| 木材加工用機械      | 24    | 31    | 24    | 28    | 29    | 23    | -0.7%    |
| 建設用等機械       | 99    | 71    | 87    | 77    | 89    | 78    | -2.0%    |
| 金属加工用機械      | 12    | 11    | 16    | 11    | 11    | 10    | -3.3%    |
| 一般動力機械       | 118   | 106   | 101   | 95    | 95    | 82    | -5.4%    |
| 車両系木材伐出機械等   | -     | -     | -     | -     | -     | -     | -        |
| 動力クレーン等      | 45    | 34    | 48    | 29    | 41    | 43    | -0.6%    |
| 動力運搬機        | 320   | 314   | 343   | 300   | 302   | 284   | -2.2%    |
| 乗物           | 635   | 664   | 726   | 658   | 687   | 629   | -0.1%    |
| 圧力容器         | 6     | 4     | 6     | 1     | 3     | 3     | -12.0%   |
| 化学設備         | 1     | 1     | 1     | -     | -     | -     | -22.5%   |
| 溶接装置         | 1     | -     | -     | 2     | 1     | 4     | -        |
| 炉蓋等          | 5     | 6     | -     | 2     | 2     | -     | -20.0%   |
| 電気設備         | 15    | 14    | 19    | 14    | 16    | 21    | 6.2%     |
| 人力機械工具等      | 230   | 248   | 235   | 252   | 244   | 249   | 1.2%     |
| 用具           | 455   | 432   | 416   | 429   | 394   | 454   | -0.7%    |
| その他の装置、設備    | 155   | 127   | 174   | 162   | 164   | 158   | 2.2%     |
| 仮設物、建築物、構築物等 | 1,823 | 1,839 | 1,701 | 1,917 | 1,907 | 2,047 | 2.5%     |
| 危険物、有害物等     | 25    | 19    | 17    | 14    | 26    | 19    | -1.6%    |
| 材料           | 199   | 197   | 178   | 183   | 160   | 169   | -3.7%    |
| 荷            | 234   | 266   | 252   | 242   | 268   | 260   | 1.5%     |
| 環境等          | 442   | 376   | 421   | 430   | 353   | 391   | -2.1%    |
| その他の起因物      | 199   | 133   | 151   | 140   | 176   | 145   | -2.6%    |
| 起因物なし        | 315   | 352   | 332   | 324   | 368   | 333   | 1.1%     |
| 分類不能         | 23    | 25    | 27    | 28    | 25    | 21    | -1.0%    |
| 合計           | 5,388 | 5,292 | 5,282 | 5,343 | 5,374 | 5,433 | 0.3%     |