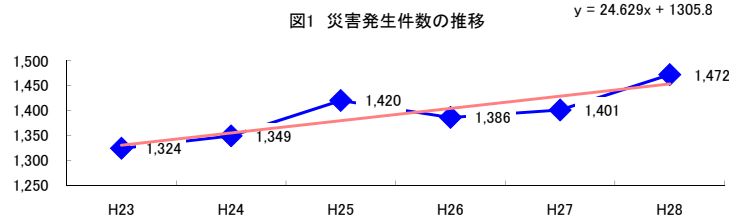


コード: 17,091 警備業

図1 災害発生件数の推移



【基本指標】	
初年度理論値	1,330
最終年度理論値	1,454
年平均増減率	+1.9%
(初年度理論値シェア)	(22.8%)
(最終年度理論値シェア)	(24.3%)
(シェア増減)	(+1.5%)

図2 事業場規模別発生状況の推移

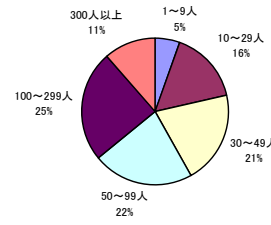
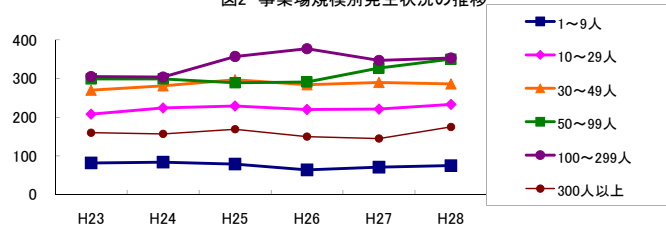


図3 年齢別発生状況の推移

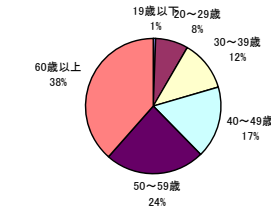
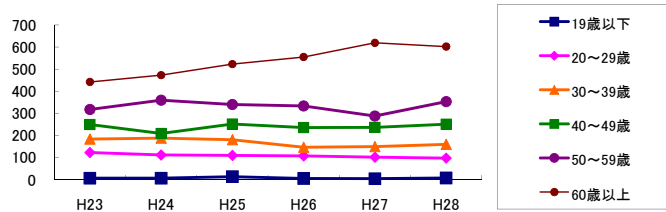


図4 事故の型別発生状況の推移

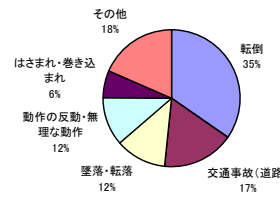
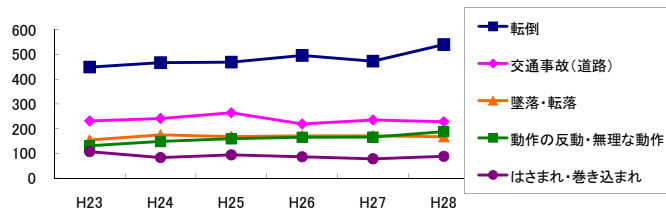
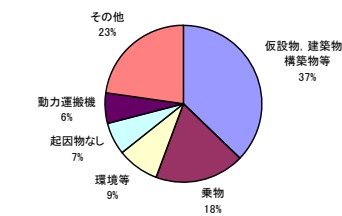
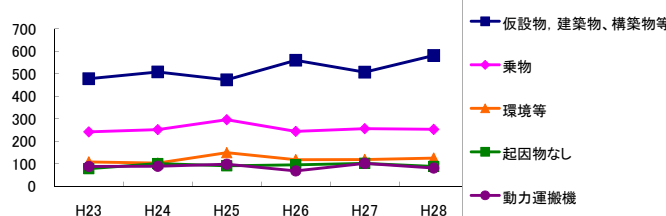


図5 起因物別発生状況の推移



事業場規模別	H23	H24	H25	H26	H27	H28	(年平均増減率)
1~9人	82	84	79	64	71	75	-3.1% <<<<<
10~29人	208	224	229	220	221	233	1.4% <<<<<
30~49人	270	281	297	284	290	286	1.0% <<<<<
50~99人	299	299	289	291	327	350	3.4% <<<<<
100~299人	305	304	357	377	347	353	3.6% <<<<<
300人以上	160	157	169	150	145	175	0.4% <<<<<
合計	1,324	1,349	1,420	1,386	1,401	1,472	1.9% <<<<<

被災者年齢別	H23	H24	H25	H26	H27	H28	(年平均増減率)
19歳以下	7	7	14	6	5	8	-3.0% <<<<<
20~29歳	123	112	110	108	102	98	-3.7% <<<<<
30~39歳	184	188	181	147	150	160	-4.1% <<<<<
40~49歳	250	209	252	236	237	251	0.9% <<<<<
50~59歳	318	360	340	334	288	353	-0.4% <<<<<
60歳以上	442	473	523	555	619	602	8.2% <<<<<
合計	1,324	1,349	1,420	1,386	1,401	1,472	1.9% <<<<<

事故の型別	H23	H24	H25	H26	H27	H28	(年平均増減率)
墜落・転落	154	175	168	171	171	167	1.0% <<<<<
転倒	449	467	469	496	473	540	3.2% <<<<<
激突	60	58	56	63	56	61	0.3% <<<<<
飛来・落下	35	28	34	30	32	34	0.3% <<<<<
崩壊・倒壊	8	7	12	13	9	13	11.4% <<<<<
激突され	68	59	64	63	83	68	3.2% <<<<<
はさまれ・巻き込まれ	107	83	94	86	78	88	-3.4% <<<<<
切れ・こすれ	11	6	10	12	14	9	5.0% <<<<<
踏み抜き	1	-	2	1	-	-	-15.7% <<<<<
おぼれ	8	-	-	1	2	2	-17.3% <<<<<
高温・低温の物との接触	20	27	60	24	41	33	7.0% <<<<<
有害物等との接触	-	1	-	-	2	2	-
感電	1	-	-	1	-	1	-
爆発	-	-	-	1	1	-	-
破裂	1	-	-	-	-	-	-
火災	-	-	-	-	-	-	-
交通事故(道路)	231	241	264	219	235	228	-0.9% <<<<<
交通事故(その他)	2	3	1	2	5	5	44.0% <<<<<
動作の反動・無理な動作	131	148	159	165	166	188	7.3% <<<<<
その他	31	34	19	28	25	25	-4.5% <<<<<
分類不能	6	12	8	10	8	8	0.0% <<<<<
合計	1,324	1,349	1,420	1,386	1,401	1,472	1.9% <<<<<

起因物別	H23	H24	H25	H26	H27	H28	(年平均増減率)
原動機	-	-	-	-	-	1	-
動力伝導機構	1	-	-	-	-	-	-
木材加工用機械	-	-	-	2	2	2	-
建設用等機械	76	52	57	55	59	50	-4.8% <<<<<
金属加工用機械	-	1	1	-	-	-	-
一般動力機械	1	3	3	1	8	3	43.1% <<<<<
車両系木材伐出機械等	-	-	-	-	-	-	-
動力クレーン等	6	4	9	4	9	7	7.9% <<<<<
動力運搬機	88	89	98	68	102	81	-0.8% <<<<<
乗物	242	252	296	244	256	253	0.2% <<<<<
圧力容器	1	-	-	-	-	-	-
化学設備	-	-	-	-	-	-	-
溶接装置	-	-	-	-	-	-	-
炉蓋等	-	-	-	-	-	-	-
電気設備	7	1	4	2	4	8	9.9% <<<<<
人力機械工具等	39	45	47	40	40	55	4.1% <<<<<
用具	63	74	72	64	46	69	-2.6% <<<<<
その他の装置、設備	25	21	30	23	27	28	3.1% <<<<<
仮設物、建築物、構築物等	478	508	473	560	507	581	3.6% <<<<<
危険物、有害物等	-	1	-	1	1	2	-
材料	34	29	29	34	32	31	-0.1% <<<<<
荷	21	20	25	37	32	40	21.6% <<<<<
環境等	108	103	149	118	119	125	2.6% <<<<<
その他の起因物	46	31	32	28	49	42	2.4% <<<<<
起因物なし	78	101	91	95	102	88	1.8% <<<<<
分類不能	10	14	4	10	6	6	-9.8% <<<<<
合計	1,324	1,349	1,420	1,386	1,401	1,472	1.9% <<<<<