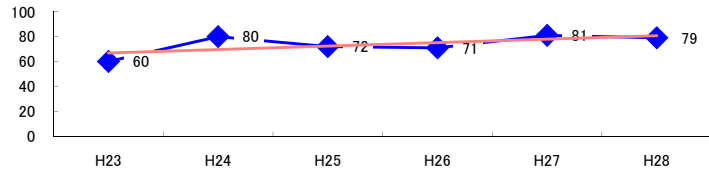


コード: 17,092 情報処理

図1 災害発生件数の推移

$y = 2.7714x + 64.133$



【基本指標】	
初年度理論値	67
最終年度理論値	81
年平均増減率	+4.1%
(初年度理論値シェア)	(1.1%)
(最終年度理論値シェア)	(1.3%)
(シェア増減)	(+0.2%)

図2 事業場規模別発生状況の推移

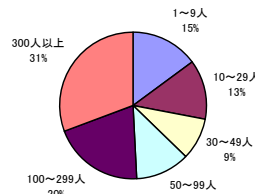
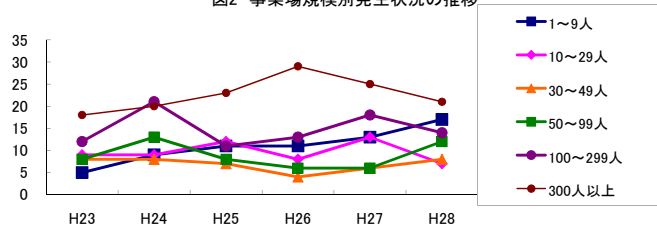


図3 年齢別発生状況の推移

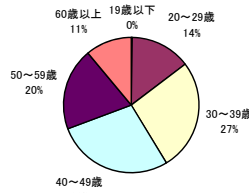
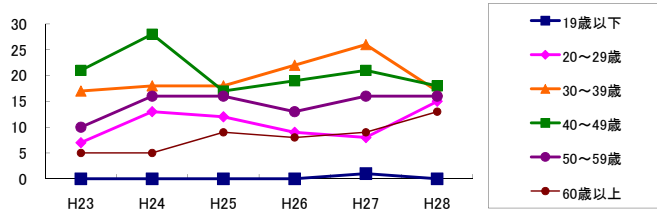


図4 事故の型別発生状況の推移

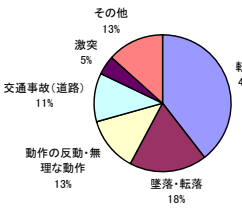
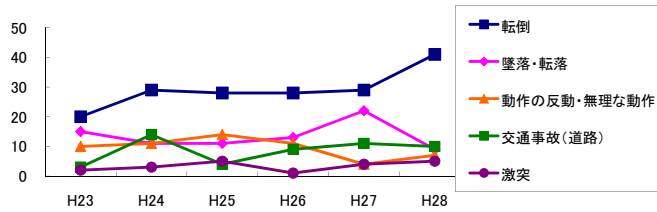
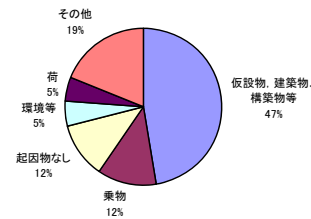
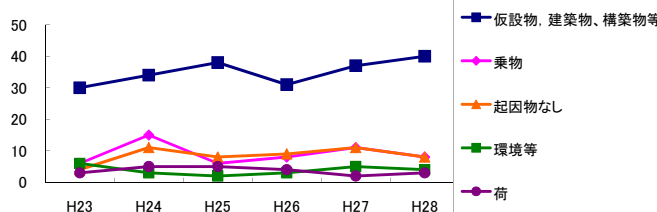


図5 起因物別発生状況の推移



事業場規模別	H23	H24	H25	H26	H27	H28	(年平均増減率)
@ 1~9人	5	9	11	11	13	17	35.1% <<<<<
10~29人	9	9	12	8	13	7	-0.6% <<<<<
30~49人	8	8	7	4	6	8	-3.4% <<<<<
50~99人	8	13	8	6	6	12	-0.9% <<<<<
! 100~299人	12	21	11	13	18	14	0.6% <<<<<
@ 300人以上	18	20	23	29	25	21	5.1% <<<<<
@ 合計	60	80	72	71	81	79	4.1% <<<<<

被災者年齢別	H23	H24	H25	H26	H27	H28	(年平均増減率)
X 19歳以下	-	-	-	-	1	-	---
@ 20~29歳	7	13	12	9	8	15	6.9% <<<<<
@ 30~39歳	17	18	18	22	26	17	4.5% <<<<<
40~49歳	21	28	17	19	21	18	-4.2% <<<<<
@ 50~59歳	10	16	16	13	16	16	6.1% <<<<<
@ 60歳以上	5	5	9	8	9	13	32.2% <<<<<
@ 合計	60	80	72	71	81	79	4.1% <<<<<

事故の型別	H23	H24	H25	H26	H27	H28	(年平均増減率)
@ 墜落・転落	15	11	11	13	22	9	1.1% <<<<<
@ 転倒	20	29	28	28	29	41	13.8% <<<<<
! 激突	2	3	5	1	4	5	17.1% <<<<<
X 飛来・落下	-	1	2	-	2	1	---
X 崩壊・倒壊	-	-	-	-	1	-	---
X 激突され	1	6	1	3	1	-	-15.7% <<<<<
! はさまれ・巻き込まれ	1	1	4	1	3	2	16.0% <<<<<
X 切れ・こすれ	1	1	-	1	-	-	-20.0% <<<<<
X 踏み抜き	-	-	-	-	-	-	---
X おぼれ	2	-	-	-	-	-	-27.3% <<<<<
X 高温・低温の物との接触	-	-	1	-	-	1	---
X 有害物等との接触	1	-	-	-	-	-	---
X 感電	-	-	-	-	-	-	---
X 爆発	-	-	-	-	-	-	---
X 破裂	-	-	-	-	-	-	---
X 火災	-	-	-	-	-	-	---
@ 交通事故(道路)	3	14	4	9	11	10	14.1% <<<<<
X 交通事故(その他)	-	1	-	1	-	-	---
X 動作の反動・無理な動作	10	11	14	11	4	7	-9.1% <<<<<
! その他	4	2	2	2	4	3	1.0% <<<<<
X 分類不能	-	-	-	1	-	-	---
@ 合計	60	80	72	71	81	79	4.1% <<<<<

起因物別	H23	H24	H25	H26	H27	H28	(年平均増減率)
X 原動機	-	-	-	-	-	-	---
X 動力伝導機構	-	-	-	-	-	-	---
X 木材加工用機械	-	-	-	-	-	-	---
X 建設用等機械	-	-	-	-	-	-	---
X 金属加工用機械	-	-	-	-	-	-	---
X 一般動力機械	-	-	1	1	-	-	---
X 車両系木材伐出機械等	-	-	-	-	-	-	---
X 動力クレーン等	-	-	1	-	-	-	---
X 動力運搬機	-	1	2	-	3	3	---
X 乗物	6	15	6	8	11	8	0.0% <<<<<
X 压力容器	-	-	-	-	-	-	---
X 化学設備	-	-	-	-	-	-	---
X 溶接装置	-	-	-	-	-	-	---
X 炉蓋等	-	-	-	-	-	-	---
X 電気設備	-	-	-	-	-	-	---
! 人力機械・工具等	4	2	-	6	2	-	-12.0% <<<<<
! 用具	4	2	1	1	5	5	20.0% <<<<<
@ その他の装置、設備	-	4	4	2	3	2	6.7% <<<<<
@ 仮設物、建築物、構築物等	30	34	38	31	37	40	4.7% <<<<<
X 危険物、有害物等	-	-	-	-	-	-	---
X 材料	-	1	1	2	1	1	---
X 荷	3	5	5	4	2	3	-6.5% <<<<<
! 環境等	6	3	2	3	5	4	-2.1% <<<<<
@ その他の起因物	3	2	2	4	1	5	11.7% <<<<<
X 起因物なし	4	11	8	9	11	8	8.6% <<<<<
X 分類不能	-	-	1	-	-	-	---
@ 合計	60	80	72	71	81	79	4.1% <<<<<