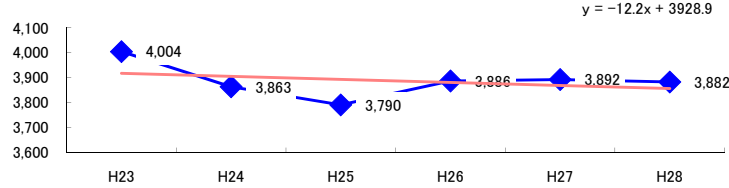


コード: 17,099 その他の事業

図1 災害発生件数の推移



【基本指標】	
初年度理論値	3,917
最終年度理論値	3,856
年平均増減率	-0.3%
(初年度理論値シェア)	(67.1%)
(最終年度理論値シェア)	(64.4%)
(シェア増減)	(-2.8%)

図2 事業場規模別発生状況の推移

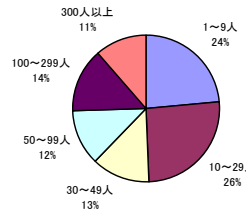
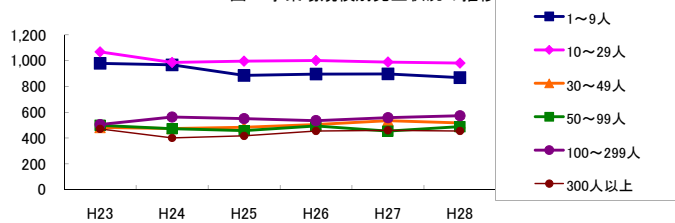


図3 年齢別発生状況の推移

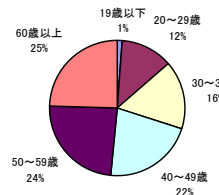
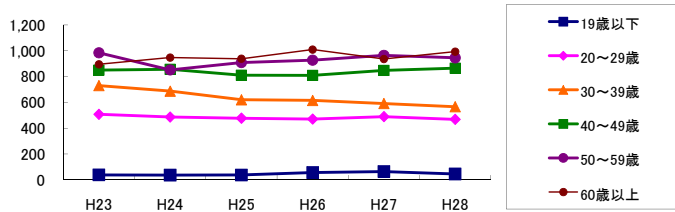


図4 事故の型別発生状況の推移

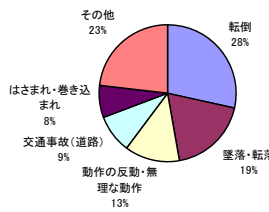
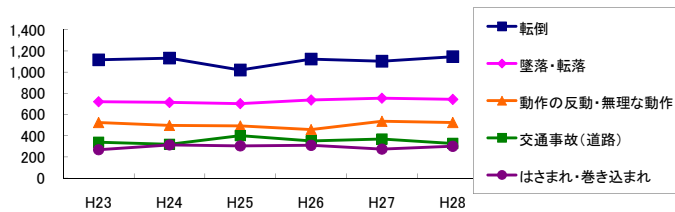
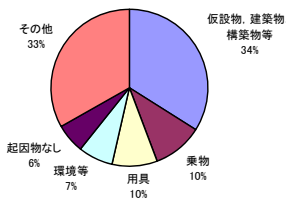
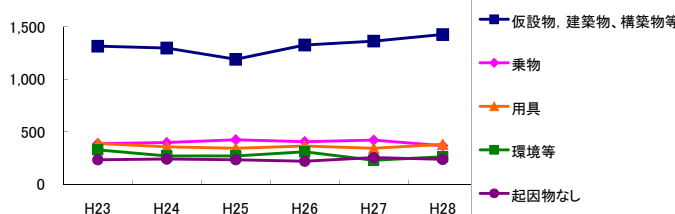


図5 起因物別発生状況の推移



事業場規模別	H23	H24	H25	H26	H27	H28	(年平均増減率)
1~9人	979	967	885	896	897	868	-2.2% <<<<<
10~29人	1,068	986	996	1,001	989	981	-1.2% <<<<<
@ 30~49人	482	474	483	505	534	517	2.3% <<<<<
50~99人	499	472	458	494	454	488	-0.4% <<<<<
@ 100~299人	505	563	551	535	558	573	1.7% <<<<<
! 300人以上	471	401	417	455	460	455	0.9% <<<<<
合計	4,004	3,863	3,790	3,886	3,892	3,882	-0.3% <<<<<

被災者年齢別	H23	H24	H25	H26	H27	H28	(年平均増減率)
! 19歳以下	38	36	37	56	64	45	10.9% <<<<<
20~29歳	507	486	477	470	489	468	-1.1% <<<<<
30~39歳	730	687	620	615	591	566	-4.5% <<<<<
! 40~49歳	850	856	810	809	848	865	0.2% <<<<<
! 50~59歳	984	851	908	927	964	945	0.5% <<<<<
@ 60歳以上	895	947	938	1,009	936	993	1.6% <<<<<
合計	4,004	3,863	3,790	3,886	3,892	3,882	-0.3% <<<<<

事故の型別	H23	H24	H25	H26	H27	H28	(年平均増減率)
@ 墜落・転落	721	714	703	737	754	743	1.1% <<<<<
! 転倒	1,116	1,132	1,020	1,123	1,103	1,146	0.4% <<<<<
! 衝突	210	203	188	207	194	201	-0.7% <<<<<
飛来・落下	186	163	175	158	136	158	-3.8% <<<<<
崩壊・倒壊	60	66	61	68	48	60	-2.1% <<<<<
! 激突され	143	132	121	157	140	109	-2.2% <<<<<
! はさまれ・巻き込まれ	268	313	304	309	273	300	0.4% <<<<<
! 切れ・こすれ	166	169	137	156	167	141	-2.0% <<<<<
! 踏み抜き	6	3	8	11	10	9	22.1% <<<<<
おぼれ	31	3	6	5	1	5	-21.4% <<<<<
高温・低温の物との接触	61	42	49	54	55	46	-1.7% <<<<<
有害物等との接触	15	11	14	8	12	10	-5.9% <<<<<
感電	3	6	9	3	3	3	-7.7% <<<<<
爆発	4	6	7	-	4	3	-9.7% <<<<<
破裂	3	-	3	-	2	1	-10.0% <<<<<
火災	5	2	-	1	2	-	-20.3% <<<<<
! 交通事故(道路)	339	319	400	351	368	327	0.3% <<<<<
! 交通事故(その他)	6	7	4	2	4	4	-10.0% <<<<<
! 動作の反動・無理な動作	524	497	492	458	537	525	0.5% <<<<<
! その他	130	62	66	65	65	79	-7.4% <<<<<
! 分類不能	7	13	23	13	14	12	4.2% <<<<<
合計	4,004	3,863	3,790	3,886	3,892	3,882	-0.3% <<<<<

起因物別	H23	H24	H25	H26	H27	H28	(年平均増減率)
原動機	1	4	1	1	2	1	-8.2% <<<<<
動力伝導機構	5	18	6	4	11	8	-2.5% <<<<<
木材加工用機械	24	31	24	26	27	21	-2.6% <<<<<
! 建設用等機械	23	19	30	22	30	28	6.6% <<<<<
金属加工用機械	12	10	15	11	11	10	-2.6% <<<<<
一般動力機械	117	103	97	93	87	79	-6.1% <<<<<
車両系木材伐出機械等	-	-	-	-	-	-	-
動力クレーン等	39	30	38	25	32	36	-1.8% <<<<<
動力運搬機	232	224	243	232	197	200	-3.0% <<<<<
乗物	387	397	424	406	420	368	-0.3% <<<<<
圧力容器	5	4	6	1	3	3	-10.4% <<<<<
X 化学設備	1	1	1	-	-	-	-22.5% <<<<<
溶接装置	1	-	-	2	1	4	-
! 炉蓋等	5	6	-	2	2	-	-20.0% <<<<<
! 電気設備	8	13	15	12	12	13	5.0% <<<<<
! 人力機械工具等	187	201	188	206	202	194	0.8% <<<<<
! 用具	388	356	343	364	343	380	-0.5% <<<<<
@ その他の装置、設備	130	102	140	137	134	128	1.9% <<<<<
! 仮設物、建築物、構築物等	1,315	1,297	1,190	1,326	1,363	1,426	2.0% <<<<<
! 危険物、有害物等	25	18	17	13	25	17	-3.2% <<<<<
! 材料	165	167	148	147	127	137	-4.5% <<<<<
! 荷	210	241	222	201	234	217	-0.1% <<<<<
! 環境等	328	270	270	309	229	262	-3.8% <<<<<
! その他起因物	150	100	117	108	126	98	-4.2% <<<<<
! 起因物なし	233	240	233	220	255	237	0.6% <<<<<
! 分類不能	13	11	22	18	19	15	6.0% <<<<<
合計	4,004	3,863	3,790	3,886	3,892	3,882	-0.3% <<<<<