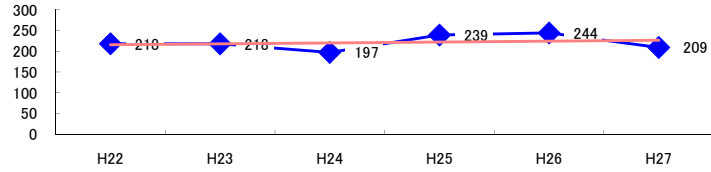


コード: 2,000 鉱業 計

図1 災害発生件数の推移

$y = 2.1429x + 213.33$



【基本指標】

初年度理論値	215
最終年度理論値	226
年平均増減率	+1.0%
(初年度理論値シェア)	(3.7%)
(最終年度理論値シェア)	(3.8%)
(シェア増減)	(+0.1%)

図2 事業場規模別発生状況の推移

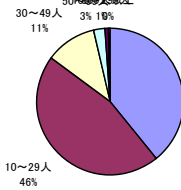
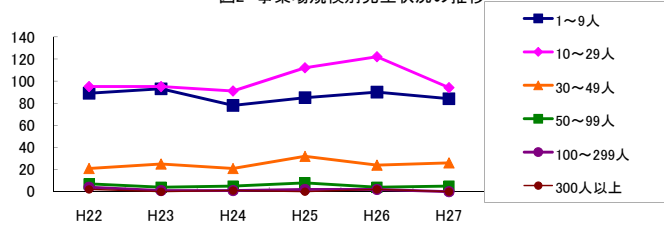


図3 年齢別発生状況の推移

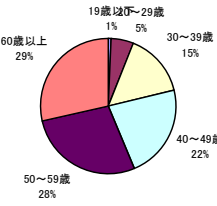
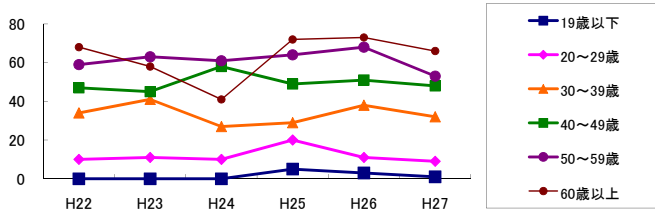


図4 事故の型別発生状況の推移

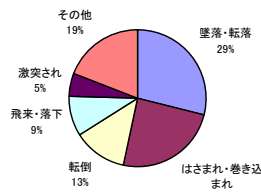
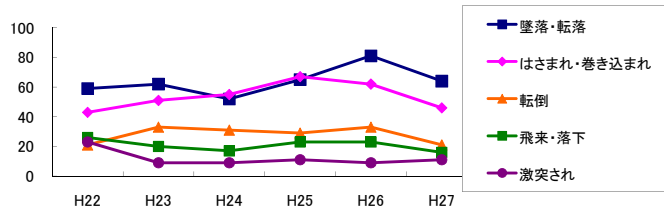
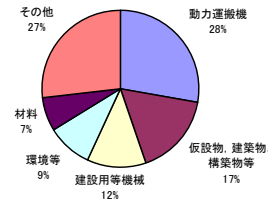
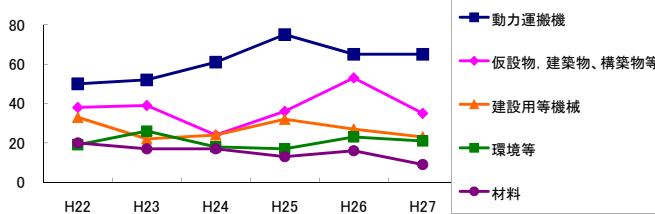


図5 起因物別発生状況の推移



事業場規模別	H22	H23	H24	H25	H26	H27	(年平均増減率)
1~9人	89	93	78	85	90	84	-0.9%
10~29人	95	95	91	112	122	94	2.9%
30~49人	21	25	21	32	24	26	4.2%
50~99人	7	4	5	8	4	5	-3.3%
100~299人	4	1	1	2	2	-	-16.3%
300人以上	2	-	1	-	2	-	-12.0%
合計	218	218	197	239	244	209	1.0%

被災者年齢別	H22	H23	H24	H25	H26	H27	(年平均増減率)
19歳以下	-	-	-	5	3	1	-
20~29歳	10	11	10	20	11	9	1.2%
30~39歳	34	41	27	29	38	32	-1.4%
40~49歳	47	45	58	49	51	48	0.8%
50~59歳	59	63	61	64	68	53	-0.6%
60歳以上	68	58	41	72	73	66	3.2%
合計	218	218	197	239	244	209	1.0%

事故の型別	H22	H23	H24	H25	H26	H27	(年平均増減率)
墜落・転落	59	62	52	65	81	64	4.8%
転倒	21	33	31	29	33	21	-0.2%
激突	18	11	6	14	8	12	-6.5%
飛来・落下	26	20	17	23	23	16	-4.3%
崩壊・倒壊	7	6	7	2	5	7	-3.7%
激突され	23	9	9	11	9	11	-10.3%
はさまれ・巻き込まれ	43	51	55	67	62	46	3.4%
切れ・こすれ	1	1	5	4	5	3	36.0%
踏み抜き	-	-	-	-	1	-	-
おぼれ	-	1	-	1	1	-	-
高温・低温の物との接触	2	2	-	2	-	2	-7.1%
有害物等との接触	1	-	-	-	2	-	-
感電	-	-	-	-	-	-	-
爆発	1	1	2	-	-	-	-20.7%
破裂	-	-	-	2	-	-	-
火災	-	-	-	-	1	1	-
交通事故(道路)	1	5	2	6	2	7	34.9%
交通事故(その他)	1	-	1	1	1	2	-
動作の反動・無理な動作	12	14	10	11	9	13	-2.1%
その他	2	2	-	1	-	4	12.5%
分類不能	-	-	-	-	1	-	-
合計	218	218	197	239	244	209	1.0%

起因物別	H22	H23	H24	H25	H26	H27	(年平均増減率)
原動機	-	-	2	-	-	-	-
動力伝導機構	1	5	3	6	5	7	44.0%
木材加工用機械	1	2	1	-	3	1	4.8%
建設用等機械	33	22	24	32	27	23	-2.7%
金属加工用機械	-	2	2	5	2	1	16.0%
一般動力機械	16	8	10	16	10	10	-4.0%
車両系木材伐出機械等	-	-	-	-	-	-	-
動力クレーン等	5	7	3	2	8	5	1.2%
動力運搬機	50	52	61	75	65	65	7.0%
棄物	2	3	3	2	3	4	11.7%
圧力容器	1	-	-	-	-	1	-
化学設備	-	-	-	-	-	-	-
溶接装置	-	1	-	1	1	-	-
炉蓋等	-	-	-	-	-	1	-
電気設備	1	-	2	-	1	-	-
人力機械工具等	5	6	3	7	8	6	9.0%
用具	6	8	9	11	7	8	3.4%
その他の装置、設備	7	8	3	10	4	3	-9.4%
仮設物、建築物、構築物等	38	39	24	36	53	35	3.2%
危険物、有害物等	1	1	3	-	1	-	-14.5%
材料	20	17	17	13	16	9	-9.0%
荷	5	5	-	2	1	2	-16.7%
環境等	19	26	18	17	23	21	0.0%
その他の起因物	-	2	1	1	-	2	-
起因物なし	6	4	8	3	5	5	-3.5%
分類不能	1	-	-	-	1	-	-
合計	218	218	197	239	244	209	1.0%