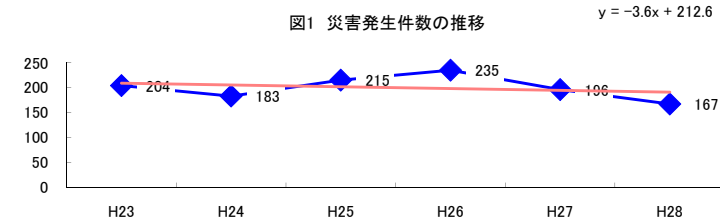


コード: 2,020 土石採取業 小計

図1 災害発生件数の推移



【基本指標】	
初年度理論値	209
最終年度理論値	191
年平均増減率	-1.7%
(初年度理論値シェア)	(3.6%)
(最終年度理論値シェア)	(3.2%)
(シェア増減)	(-0.4%)

図2 事業場規模別発生状況の推移

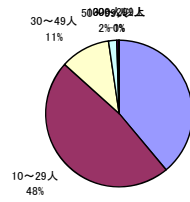
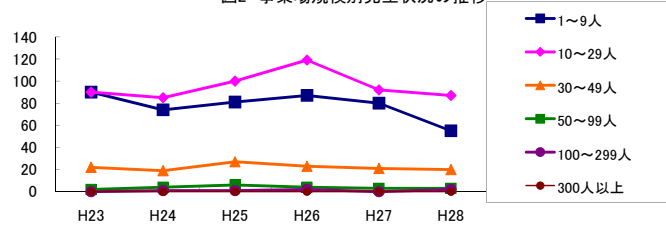


図3 年齢別発生状況の推移

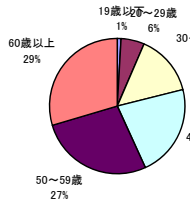
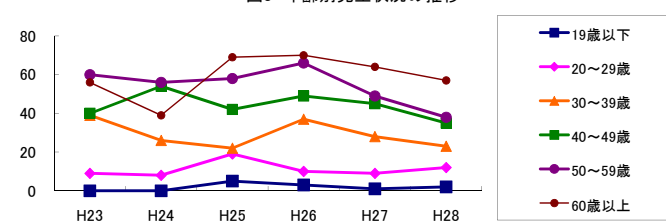


図4 事故の型別発生状況の推移

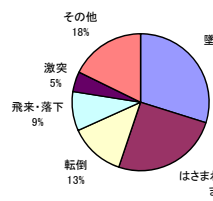
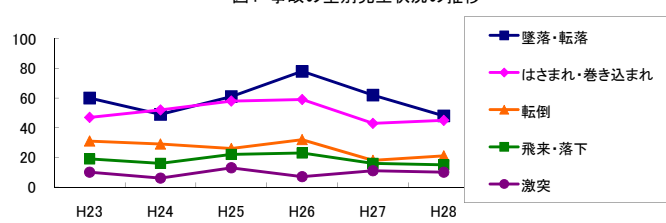
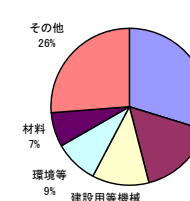
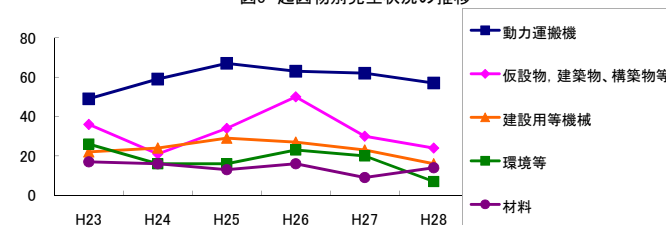


図5 起因物別発生状況の推移



事業場規模別	H23	H24	H25	H26	H27	H28	(年平均増減率)
1~9人	90	74	81	87	80	55	-4.9% <<<<<
10~29人	22	19	27	23	21	20	-1.0% <<<<<
30~49人	2	4	6	4	3	3	0.0% <<<<<
50~99人	-	1	1	2	-	2	<<<<<<<
100~299人	-	-	-	-	-	-	<<<<<<<
300人以上	-	-	-	-	-	-	<<<<<<<
合計	204	183	215	235	196	167	-1.7% <<<<<

被災者年齢別	H23	H24	H25	H26	H27	H28	(年平均増減率)
19歳以下	-	-	5	3	1	2	30.0% <<<<<
20~29歳	9	8	19	10	9	12	2.4% <<<<<
30~39歳	39	26	22	37	28	23	-5.0% <<<<<
40~49歳	40	54	42	49	45	35	-2.7% <<<<<
50~59歳	60	56	58	66	49	38	-5.6% <<<<<
60歳以上	56	39	69	70	64	57	4.3% <<<<<
合計	204	183	215	235	196	167	-1.7% <<<<<

事故の型別	H23	H24	H25	H26	H27	H28	(年平均増減率)
墜落・転落	60	49	61	78	62	48	-0.2% <<<<<
転倒	31	29	26	32	18	21	-6.9% <<<<<
激突	10	6	13	7	11	10	2.9% <<<<<
飛来・落下	19	16	22	23	16	15	-2.7% <<<<<
崩壊・倒壊	6	6	2	5	6	2	-8.5% <<<<<
激突され	7	9	11	8	11	8	2.7% <<<<<
はさまれ・巻き込まれ	47	52	58	59	43	45	-1.9% <<<<<
切れ・こすれ	1	4	2	5	3	3	12.5% <<<<<
踏み抜き	-	-	-	1	-	-	<<<<<<<
おぼれ	1	-	1	1	-	1	<<<<<<<
高温・低温の物との接触	2	-	2	-	1	3	<<<<<<<
有害物等との接触	-	-	-	2	-	-	<<<<<<<
感電	-	-	-	-	-	-	<<<<<<<
爆発	1	2	-	-	-	-	-24.4% <<<<<
破裂	-	-	2	-	-	-	<<<<<<<
火災	-	-	-	1	1	-	<<<<<<<
交通事故(道路)	5	2	4	2	5	5	6.0% <<<<<
交通事故(その他)	-	1	1	1	2	-	<<<<<<<
動作の反動・無理な動作	12	7	9	9	13	5	-4.7% <<<<<
その他	2	-	1	-	4	1	<<<<<<<
分類不能	-	-	-	1	-	-	<<<<<<<
合計	204	183	215	235	196	167	-1.7% <<<<<

起因物別	H23	H24	H25	H26	H27	H28	(年平均増減率)
原動機	-	2	-	-	-	-	<<<<<<<
動力伝導機構	3	3	4	4	7	7	38.4% <<<<<
木材加工用機械	1	1	-	3	1	1	<<<<<<<
建設用等機械	22	24	29	27	23	16	-3.8% <<<<<
金属加工用機械	1	2	3	1	1	1	-7.7% <<<<<
一般動力機械	8	8	16	9	9	9	0.3% <<<<<
車両系木材伐出機械等	-	-	-	-	-	-	<<<<<<<
動力クレーン等	6	3	2	8	4	5	2.6% <<<<<
動力運搬機	49	59	67	63	62	57	2.3% <<<<<
乗物	3	3	2	3	3	4	6.7% <<<<<
圧力容器	-	-	-	-	1	-	<<<<<<<
化学設備	-	-	-	-	-	-	<<<<<<<
溶接装置	1	-	1	1	-	-	<<<<<<<
炉蓋等	-	-	-	-	1	-	<<<<<<<
電気設備	-	1	-	1	-	-	<<<<<<<
人力機械工具等	6	3	6	8	6	6	6.2% <<<<<
用具	8	9	10	6	8	7	-3.9% <<<<<
その他の装置、設備	8	3	8	4	3	2	-13.7% <<<<<
仮設物、建築物、構築物等	36	21	34	50	30	24	-1.4% <<<<<
危険物、有害物等	1	3	-	1	-	3	4.8% <<<<<
材料	17	16	13	16	9	14	-5.7% <<<<<
荷	2	-	1	1	1	-	-15.0% <<<<<
環境等	26	16	16	23	20	7	-9.3% <<<<<
その他の起因物	2	1	1	-	2	-	-14.5% <<<<<
起因物なし	4	5	2	5	5	4	2.2% <<<<<
分類不能	-	-	-	1	-	-	<<<<<<<
合計	204	183	215	235	196	167	-1.7% <<<<<