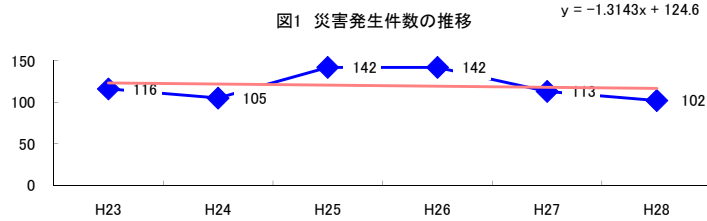


コード: 2,021 採石業

図1 災害発生件数の推移



【基本指標】	
初年度理論値	123
最終年度理論値	117
年平均増減率	-1.1%
(初年度理論値シェア)	(2.1%)
(最終年度理論値シェア)	(1.9%)
(シェア増減)	(-0.2%)

図2 事業場規模別発生状況の推移

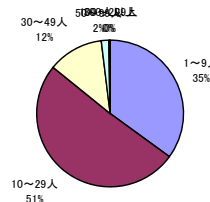
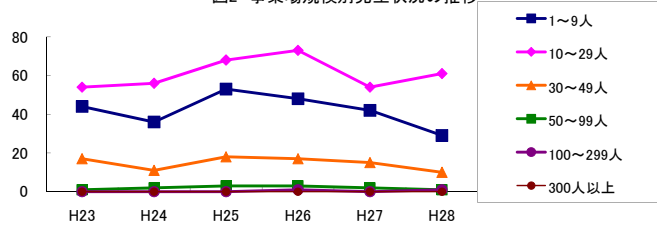


図3 年齢別発生状況の推移

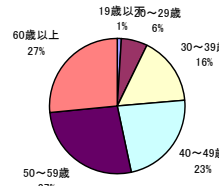
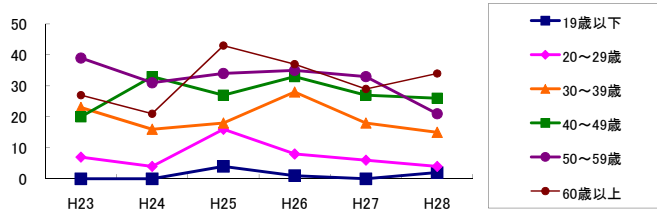


図4 事故の型別発生状況の推移

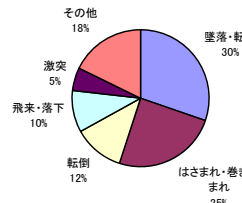
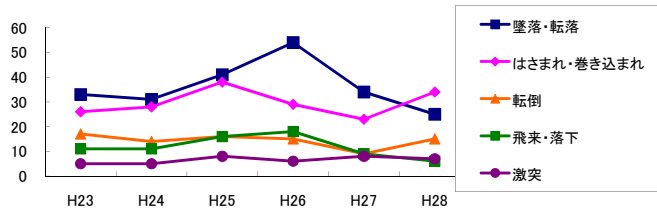
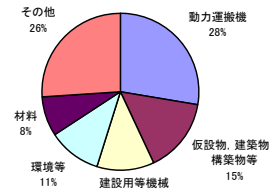
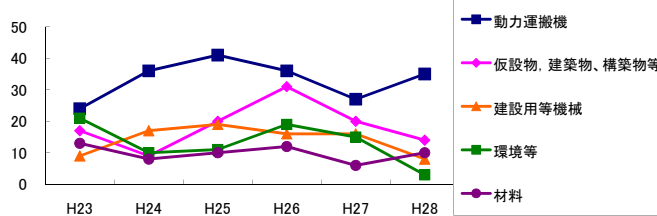


図5 起因物別発生状況の推移



事業場規模別	H23	H24	H25	H26	H27	H28	(年平均増減率)
1~9人	44	36	53	48	42	29	-3.8%
10~29人	54	56	68	73	54	61	1.7%
30~49人	17	11	18	17	15	10	-4.2%
50~99人	1	2	3	3	2	1	0.0%
100~299人	-	-	-	1	-	1	-
300人以上	-	-	-	-	-	-	-
合計	116	105	142	142	113	102	-1.1%

被災者年齢別	H23	H24	H25	H26	H27	H28	(年平均増減率)
19歳以下	-	-	4	1	-	2	-
20~29歳	7	4	16	8	6	4	-5.6%
30~39歳	23	16	18	28	18	15	-3.2%
40~49歳	20	33	27	33	27	26	1.9%
50~59歳	39	31	34	35	33	21	-6.2%
60歳以上	27	21	43	37	29	34	5.4%
合計	116	105	142	142	113	102	-1.1%

事故の型別	H23	H24	H25	H26	H27	H28	(年平均増減率)
墜落・転落	33	31	41	54	34	25	-1.4%
転倒	17	14	16	15	9	15	-4.6%
激突	5	5	8	6	8	7	9.2%
飛来・落下	11	11	16	18	9	6	-6.0%
崩壊・倒壊	4	4	2	5	3	1	-10.1%
激突され	5	7	7	4	9	5	1.4%
はさまれ・巻き込まれ	26	28	38	29	23	34	1.6%
切れ・こすれ	1	1	2	2	2	2	20.9%
踏み抜き	-	-	-	1	-	-	-
おぼれ	1	-	-	-	-	-	-
高温・低温の物との接触	2	-	2	-	-	3	-
有害物等との接触	-	-	-	-	-	-	-
感電	-	-	-	-	-	-	-
爆発	1	-	-	-	-	-	-
破裂	-	-	1	-	-	-	-
火災	-	-	-	1	1	-	-
交通事故(道路)	2	-	3	2	1	-	-12.0%
交通事故(その他)	-	1	1	1	-	-	-
動作の反動・無理な動作	6	3	4	4	12	4	11.3%
その他	2	-	1	-	2	-	-12.0%
分類不能	-	-	-	-	-	-	-
合計	116	105	142	142	113	102	-1.1%

起因物別	H23	H24	H25	H26	H27	H28	(年平均増減率)
原動機	-	1	-	-	-	-	-
動力伝導機構	3	3	3	3	5	5	18.1%
木材加工用機械	-	-	-	1	-	1	-
建設用等機械	9	17	19	16	16	8	-2.1%
金属加工用機械	-	2	3	-	-	1	-8.9%
一般動力機械	4	5	13	4	5	7	2.9%
車両系木材伐出機械等	-	-	-	-	-	-	-
動力クレーン等	2	3	2	4	2	2	-1.1%
動力運搬機	24	36	41	36	27	35	2.1%
乗物	1	-	-	2	1	1	-
圧力容器	-	-	-	-	1	-	-
化学設備	-	-	-	-	-	-	-
溶接装置	1	-	1	1	-	-	-
炉蓋等	-	-	-	-	1	-	-
電気設備	-	1	-	-	-	-	-
人力機械工具等	5	2	5	4	3	3	-5.4%
用具	5	3	5	4	4	5	1.4%
その他の装置、設備	5	2	7	2	1	1	-16.0%
仮設物、建築物、構築物等	17	9	20	31	20	14	5.0%
危険物、有害物等	1	1	-	-	-	3	-
材料	13	8	10	12	6	10	-4.9%
荷	2	-	1	1	-	-	-20.7%
環境等	21	10	11	19	15	3	-10.7%
その他の起因物	1	1	1	-	1	-	-15.7%
起因物なし	2	1	-	2	5	3	-
分類不能	-	-	-	-	-	-	-
合計	116	105	142	142	113	102	-1.1%