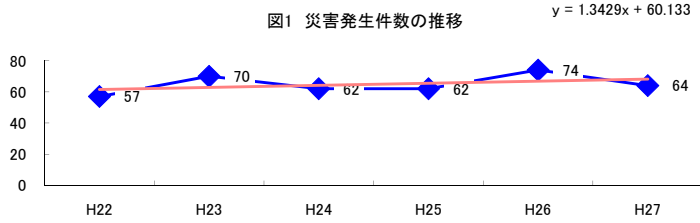


コード: 2,022 砂利採取業

図1 災害発生件数の推移



【基本指標】	
初年度理論値	61
最終年度理論値	68
年平均増減率	+2.2%
(初年度理論値シェア)	(1.1%)
(最終年度理論値シェア)	(1.1%)
(シェア増減)	(+0.1%)

図2 事業場規模別発生状況の推移

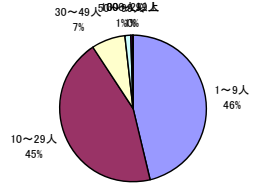
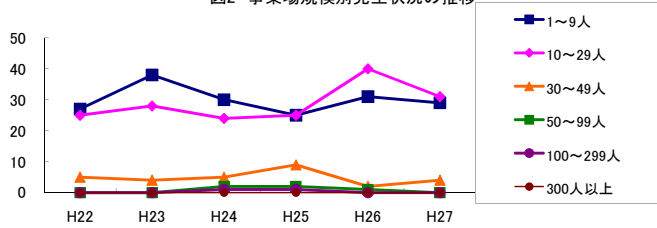


図3 年齢別発生状況の推移

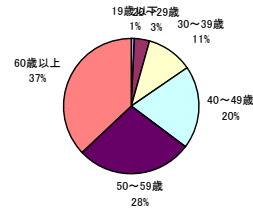
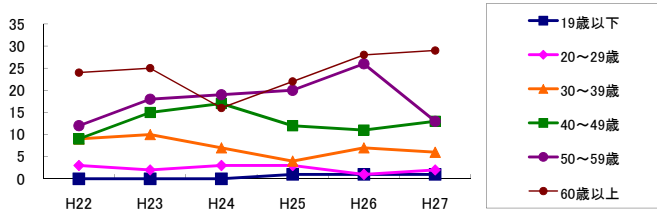


図4 事故の型別発生状況の推移

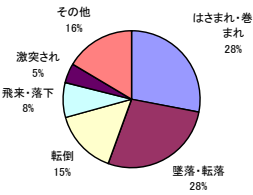
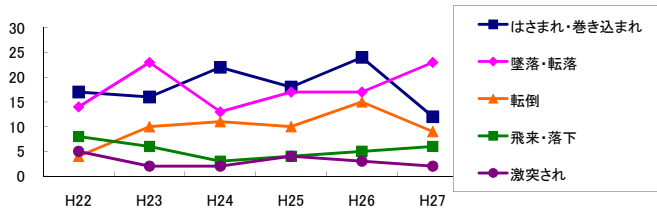
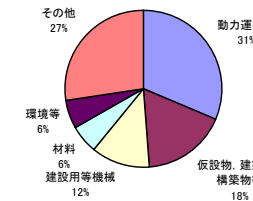
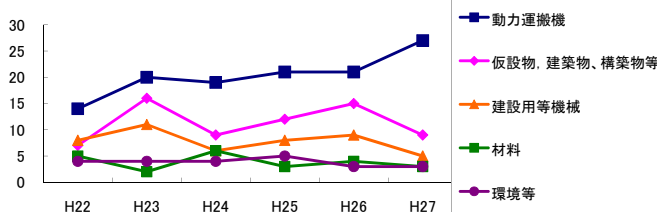


図5 起因物別発生状況の推移



事業場規模別	H22	H23	H24	H25	H26	H27	(年平均増減率)
1~9人	27	38	30	25	31	29	-1.5%
10~29人	25	28	24	25	40	31	8.0%
30~49人	5	4	5	9	2	4	-3.8%
50~99人	-	-	2	2	1	-	-
100~299人	-	-	1	1	-	-	-
300人以上	-	-	-	-	-	-	-
合計	57	70	62	62	74	64	2.2%

被災者年齢別	H22	H23	H24	H25	H26	H27	(年平均増減率)
19歳以下	-	-	-	1	1	1	-
20~29歳	3	2	3	3	1	2	-7.9%
30~39歳	9	10	7	4	7	6	-8.5%
40~49歳	9	15	17	12	11	13	0.7%
50~59歳	12	18	19	20	26	13	5.4%
60歳以上	24	25	16	22	28	29	5.4%
合計	57	70	62	62	74	64	2.2%

事故の型別	H22	H23	H24	H25	H26	H27	(年平均増減率)
墜落・転落	14	23	13	17	17	23	5.7%
転倒	4	10	11	10	15	9	15.8%
激突	5	5	1	2	1	1	-18.8%
飛来・落下	8	6	3	4	5	6	-5.5%
崩壊・倒壊	1	2	1	-	2	-	-5.0%
激突され	5	2	2	4	3	2	-7.7%
はさまれ・巻き込まれ	17	16	22	18	24	12	-0.8%
切れ・こすれ	-	-	3	-	2	1	-
踏み抜き	-	-	-	-	-	-	-
おぼれ	-	-	-	1	1	-	-
高温・低温の物との接触	-	-	-	-	-	1	-
有害物等との接触	-	-	-	-	1	-	-
感電	-	-	-	-	-	-	-
爆発	-	-	2	-	-	-	-
破裂	-	-	-	1	-	-	-
火災	-	-	-	-	-	-	-
交通事故(道路)	-	3	2	1	-	2	0.0%
交通事故(その他)	-	-	-	-	-	2	-
動作の反動・無理な動作	3	3	2	4	5	1	-1.8%
その他	-	-	-	-	-	2	-
分類不能	-	-	-	-	-	-	-
合計	57	70	62	62	74	64	2.2%

起因物別	H22	H23	H24	H25	H26	H27	(年平均増減率)
原動機	-	-	1	-	-	-	-
動力伝導機構	-	-	-	1	-	1	-
木材加工用機械	-	1	1	-	2	1	-
建設用等機械	8	11	6	8	9	5	-5.9%
金属加工用機械	-	1	-	-	1	-	-
一般動力機械	7	3	3	2	4	3	-10.4%
車両系木材伐出機械等	-	-	-	-	-	-	-
動力クレーン等	-	4	-	-	3	2	20.0%
動力運搬機	14	20	19	21	21	27	13.0%
乗物	1	2	3	2	1	2	1.6%
圧力容器	1	-	-	-	-	-	-
化学設備	-	-	-	-	-	-	-
溶接装置	-	-	-	-	-	-	-
炉蓋等	-	-	-	-	-	-	-
電気設備	1	-	-	-	1	-	-
人力機械工具等	2	1	1	1	3	3	30.0%
用具	1	3	4	4	2	2	2.3%
その他の装置、設備	3	2	1	1	2	1	-12.0%
仮設物、建築物、構築物等	7	16	9	12	15	9	2.7%
危険物、有害物等	-	-	2	-	-	-	-
材料	5	2	6	3	4	3	-4.6%
荷	1	-	-	-	-	1	-
環境等	4	4	4	5	3	3	-4.6%
その他の起因物	-	-	-	-	-	1	-
起因物なし	2	-	2	2	3	-	-1.8%
分類不能	-	-	-	-	-	-	-
合計	57	70	62	62	74	64	2.2%