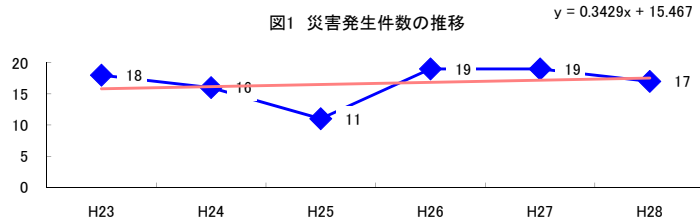


コード: 2,029 その他の土石採取

図1 災害発生件数の推移



【基本指標】	
初年度理論値	16
最終年度理論値	18
年平均増減率	+2.2%
(初年度理論値シェア)	(0.3%)
(最終年度理論値シェア)	(0.3%)
(シェア増減)	(+0.0%)

図2 事業場規模別発生状況の推移

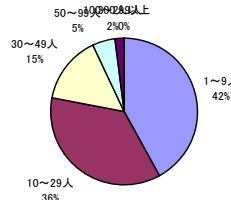
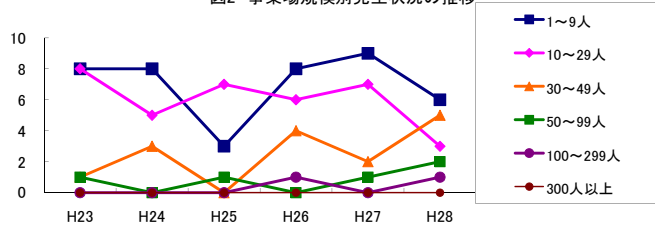


図3 年齢別発生状況の推移

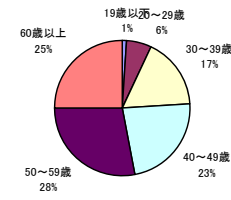
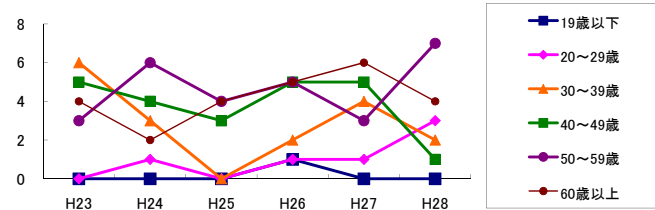


図4 事故の型別発生状況の推移

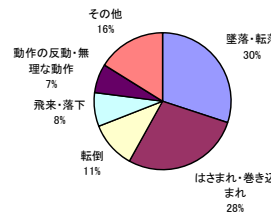
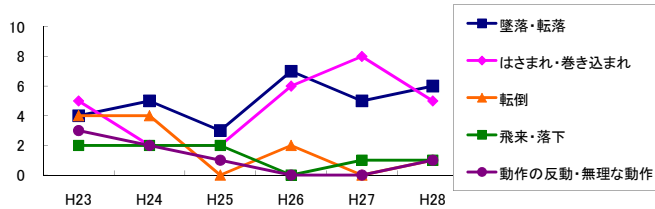
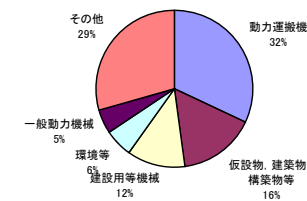
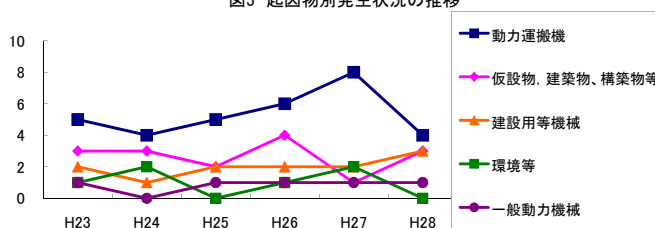


図5 起因物別発生状況の推移



事業場規模別	H23	H24	H25	H26	H27	H28	(年平均増減率)
1~9人	8	8	3	8	9	6	-0.8%
10~29人	8	5	7	6	7	3	-7.7%
30~49人	1	3	-	4	2	5	60.0%
50~99人	1	-	1	-	1	2	-
100~299人	-	-	-	1	-	1	-
300人以上	-	-	-	-	-	-	-
合計	18	16	11	19	19	17	2.2%

被災者年齢別	H23	H24	H25	H26	H27	H28	(年平均増減率)
19歳以下	-	-	-	1	-	-	-
20~29歳	-	1	-	1	1	3	-
30~39歳	6	3	-	2	4	2	-11.0%
40~49歳	5	4	3	5	5	1	-8.7%
50~59歳	3	6	4	5	3	7	9.0%
60歳以上	4	2	4	5	6	4	11.5%
合計	18	16	11	19	19	17	2.2%

事故の型別	H23	H24	H25	H26	H27	H28	(年平均増減率)
墜落・転落	4	5	3	7	5	6	10.0%
転倒	4	4	-	2	-	1	-19.7%
激突	-	-	3	-	2	1	-
飛来・落下	2	2	2	-	1	1	-14.0%
崩壊・倒壊	-	1	-	-	1	-	-
激突され	-	-	-	1	-	-	-
はさまれ・巻き込まれ	5	2	2	6	8	5	20.3%
切れ・こすれ	-	-	-	1	-	-	-
踏み抜き	-	-	-	-	-	-	-
おぼれ	-	-	-	-	-	-	-
高温・低温の物との接触	-	-	-	-	-	-	-
有害物等との接触	-	-	-	1	-	-	-
感電	-	-	-	-	-	-	-
爆発	-	-	-	-	-	-	-
破裂	-	-	-	-	-	-	-
火災	-	-	-	-	-	-	-
交通事故(道路)	-	-	-	-	2	1	-
交通事故(その他)	-	-	-	-	-	-	-
動作の反動・無理な動作	3	2	1	-	-	1	-20.4%
その他	-	-	-	-	-	1	-
分類不能	-	-	-	1	-	-	-
合計	18	16	11	19	19	17	2.2%

起因物別	H23	H24	H25	H26	H27	H28	(年平均増減率)
原動機	-	-	-	-	-	-	-
動力伝導機構	-	-	-	1	1	1	-
木材加工用機械	-	-	-	-	-	-	-
建設用等機械	2	1	2	2	2	3	16.0%
金属加工用機械	-	-	-	-	1	-	-
一般動力機械	1	-	1	1	1	1	-
車両系木材伐出機械等	-	-	-	-	-	-	-
動力クレーン等	-	-	-	1	-	-	-
動力運搬機	5	4	5	6	8	4	4.8%
乗物	-	-	-	-	-	1	-
圧力容器	-	-	-	-	-	-	-
化学設備	-	-	-	-	-	-	-
溶接装置	-	-	-	-	-	-	-
炉蓋等	-	-	-	-	-	-	-
電気設備	-	-	-	-	-	-	-
人力機械工具等	-	-	-	1	-	2	-
用具	-	2	1	-	2	-	-
その他の装置、設備	1	-	-	-	1	1	-
仮設物、建築物、構築物等	3	3	2	4	1	3	-3.9%
危険物、有害物等	-	-	-	1	-	-	-
材料	2	2	-	-	-	-	-25.3%
荷	-	-	-	-	-	-	-
環境等	1	2	-	1	2	-	-8.9%
その他の起因物	1	-	-	-	-	-	-
起因物なし	2	2	-	-	-	1	-19.4%
分類不能	-	-	-	1	-	-	-
合計	18	16	11	19	19	17	2.2%