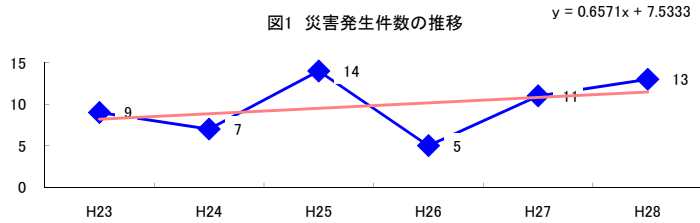


コード: 2,099 その他鉱業

図1 災害発生件数の推移



【基本指標】	
初年度理論値	8
最終年度理論値	11
年平均増減率	+0.0%
(初年度理論値シェア)	(0.1%)
(最終年度理論値シェア)	(0.2%)
(シェア増減)	(+0.1%)

図2 事業場規模別発生状況の推移

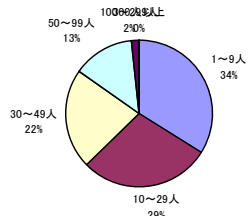
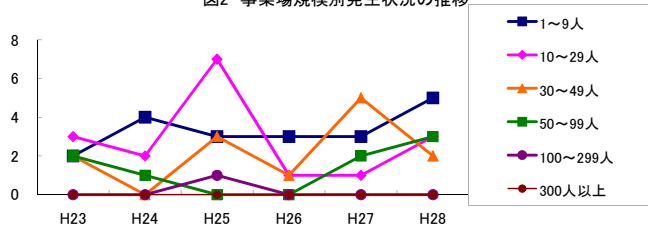


図3 年齢別発生状況の推移

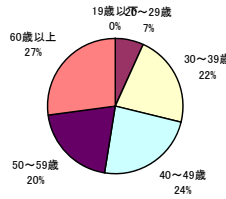
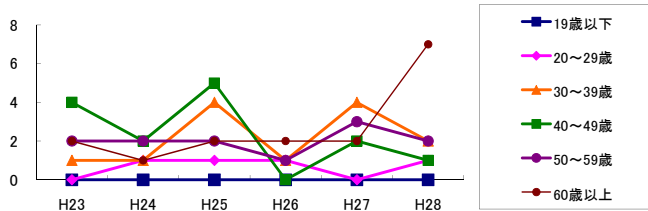


図4 事故の型別発生状況の推移

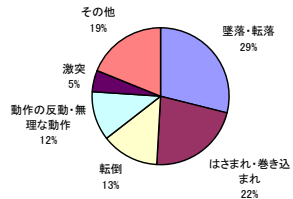
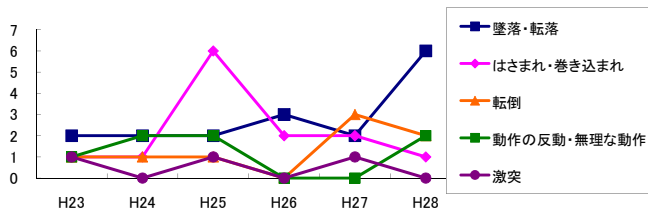
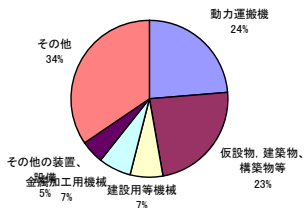
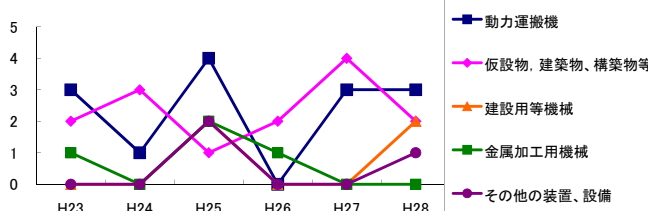


図5 起因物別発生状況の推移



事業場規模別	H23	H24	H25	H26	H27	H28	(年平均増減率)
@ 1~9人	2	4	3	3	3	5	13.8% < . . . <
X 10~29人	3	2	7	1	1	3	-7.4% < . . . <
@ 30~49人	2	-	3	1	5	2	30.0% < . . . <
X 50~99人	2	1	-	-	2	3	- . . . < . . . <
X 100~299人	-	-	1	-	-	-	- . . . < . . . <
X 300人以上	-	-	-	-	-	-	- . . . < . . . <
@ 合計	9	7	14	5	11	13	8.0% < . . . <

被災者年齢別	H23	H24	H25	H26	H27	H28	(年平均増減率)
X 19歳以下	-	-	-	-	-	-	- . . . < . . . <
X 20~29歳	-	1	1	1	-	1	- . . . < . . . <
@ 30~39歳	1	1	4	1	4	2	22.8% < . . . <
X 40~49歳	4	2	5	-	2	1	-15.2% < . . . <
@ 50~59歳	2	2	2	1	3	2	3.1% < . . . <
X 60歳以上	2	1	2	2	2	7	- . . . < . . . <
@ 合計	9	7	14	5	11	13	8.0% < . . . <

事故の型別	H23	H24	H25	H26	H27	H28	(年平均増減率)
@ 墜落・転落	2	2	2	3	2	6	45.0% < . . . <
X 転倒	1	1	1	-	3	2	- . . . < . . . <
X 激突	1	-	1	-	1	-	- . . . < . . . <
X 飛来・落下	1	1	-	-	-	-	- . . . < . . . <
X 崩壊・倒壊	-	-	-	-	1	1	- . . . < . . . <
X 激突され	2	-	-	-	-	-	-27.3% . . . . .
X はさまれ・巻き込まれ	1	1	6	2	2	1	-1.3% < . . . <
X 切れ・こすれ	-	-	2	-	-	-	- . . . < . . . <
X 踏み抜き	-	-	-	-	-	-	- . . . < . . . <
X おぼれ	-	-	-	-	-	-	- . . . < . . . <
X 高温・低温の物との接触	-	-	-	-	1	-	- . . . < . . . <
X 有害物等との接触	-	-	-	-	-	-	- . . . < . . . <
X 感電	-	-	-	-	-	-	- . . . < . . . <
X 爆発	-	-	-	-	-	-	- . . . < . . . <
X 破裂	-	-	-	-	-	-	- . . . < . . . <
X 火災	-	-	-	-	-	-	- . . . < . . . <
X 交通事故(道路)	-	-	-	-	1	1	- . . . < . . . <
X 交通事故(その他)	-	-	-	-	-	-	- . . . < . . . <
X 動作の反動・無理な動作	1	2	2	-	-	2	-6.2% < . . . <
X その他	-	-	-	-	-	-	- . . . < . . . <
X 分類不能	-	-	-	-	-	-	- . . . < . . . <
@ 合計	9	7	14	5	11	13	8.0% < . . . <

起因物別	H23	H24	H25	H26	H27	H28	(年平均増減率)
X 原動機	-	-	-	-	-	-	- . . . < . . . <
X 動力伝導機構	-	-	-	1	-	-	- . . . < . . . <
X 木材加工用機械	-	-	-	-	-	-	- . . . < . . . <
X 建設用等機械	-	-	2	-	-	2	- . . . < . . . <
X 金属加工用機械	1	-	2	1	-	-	-15.7% < . . . <
X 一般動力機械	-	-	-	-	1	1	- . . . < . . . <
X 車両系木材伐出機械等	-	-	-	-	-	-	- . . . < . . . <
@ 動力クレーン等	1	-	-	-	1	-	- . . . < . . . <
X 動力運搬機	3	1	4	-	3	3	2.6% < . . . <
X 乗物	-	-	-	-	-	-	- . . . < . . . <
X 压力容器	-	-	-	-	-	-	- . . . < . . . <
X 化学設備	-	-	-	-	-	-	- . . . < . . . <
X 溶接装置	-	-	-	-	-	-	- . . . < . . . <
X 炉蓋等	-	-	-	-	-	-	- . . . < . . . <
X 電気設備	-	1	-	-	-	-	- . . . < . . . <
X 人力機械工具等	-	-	1	-	-	-	- . . . < . . . <
X 用具	-	-	-	1	-	1	- . . . < . . . <
@ その他の装置、設備	-	-	2	-	-	1	- . . . < . . . <
X 仮設物、建築物、構築物等	2	3	1	2	4	2	5.6% < . . . <
X 危険物、有害物等	-	-	-	-	-	-	- . . . < . . . <
X 材料	-	-	-	-	-	2	- . . . < . . . <
X 荷	2	-	-	-	1	-	-20.0% . . . . .
X 環境等	-	1	1	-	1	-	- . . . < . . . <
X その他の起因物	-	-	-	-	-	-	- . . . < . . . <
X 起因物なし	-	1	1	-	-	1	- . . . < . . . <
X 分類不能	-	-	-	-	-	-	- . . . < . . . <
@ 合計	9	7	14	5	11	13	8.0% < . . . <