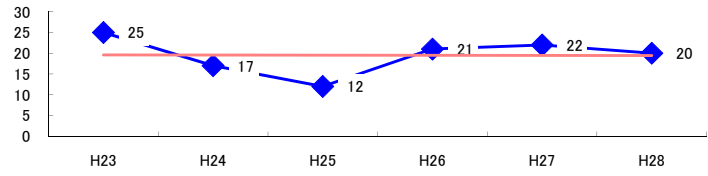


コード: 3,011 水力発電所

図1 災害発生件数の推移



【基本指標】	
初年度理論値	20
最終年度理論値	19
年平均増減率	-0.1%
(初年度理論値シェア)	(0.3%)
(最終年度理論値シェア)	(0.3%)
(シェア増減)	(-0.0%)

図2 事業場規模別発生状況の推移

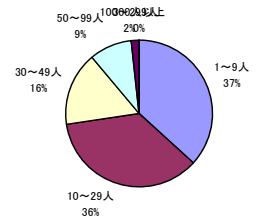
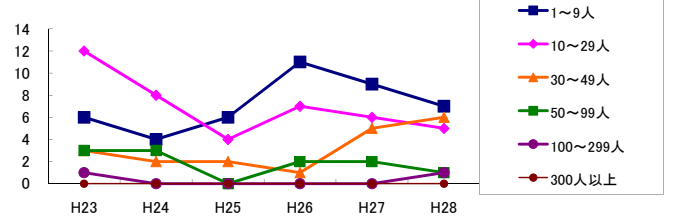


図3 年齢別発生状況の推移

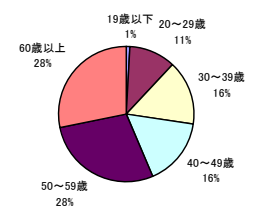
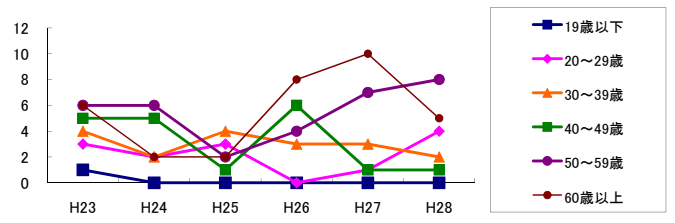


図4 事故の型別発生状況の推移

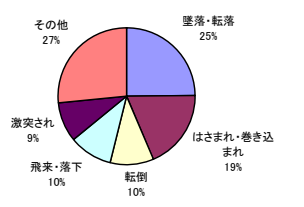
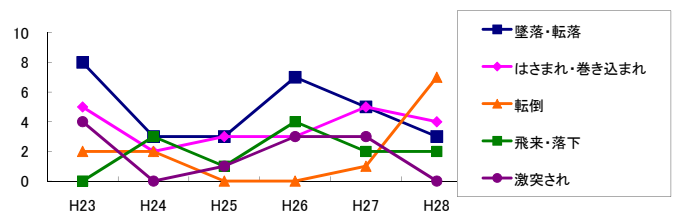
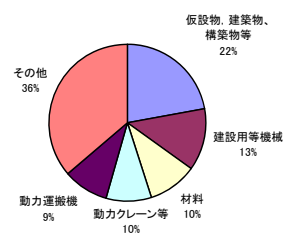
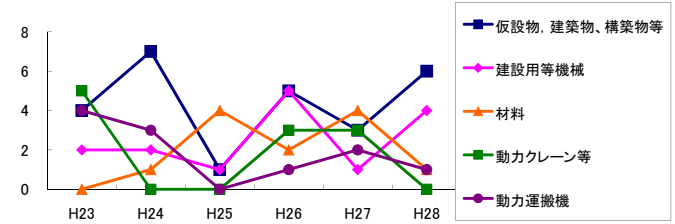


図5 起因物別発生状況の推移



事業場規模別	H23	H24	H25	H26	H27	H28	(年平均増減率)
@ 1~9人	6	4	6	11	9	7	13.3% <<<<<
10~29人	12	8	4	7	6	5	-11.2% <<<<<
@ 30~49人	3	2	2	1	5	6	43.1% <<<<<
50~99人	3	3	-	2	2	1	-12.0% <<<<<
X 100~299人	1	-	-	-	-	1	- <<<<<
X 300人以上	-	-	-	-	-	-	- <<<<<
合計	25	17	12	21	22	20	-0.1% <<<<<

被災者年齢別	H23	H24	H25	H26	H27	H28	(年平均増減率)
X 19歳以下	1	-	-	-	-	-	- <<<<<
20~29歳	3	2	3	-	1	4	-1.3% <<<<<
30~39歳	4	2	4	3	3	2	-6.4% <<<<<
40~49歳	5	5	1	6	1	1	-15.1% <<<<<
@ 50~59歳	6	6	2	4	7	8	9.7% <<<<<
@ 60歳以上	6	2	2	8	10	5	19.2% <<<<<
合計	25	17	12	21	22	20	-0.1% <<<<<

事故の型別	H23	H24	H25	H26	H27	H28	(年平均増減率)
墜落・転落	8	3	3	7	5	3	-7.3% <<<<<
X 転倒	2	2	-	-	1	7	- <<<<<
激突	1	2	-	-	-	-	-24.4% <<<<<
@ 飛来・落下	-	3	1	4	2	2	22.2% <<<<<
X 崩壊・倒壊	-	1	3	-	1	1	- <<<<<
激突され	4	-	1	3	3	-	-10.4% <<<<<
@ はさまれ・巻き込まれ	5	2	3	3	5	4	3.4% <<<<<
X 切れ・こすれ	-	-	-	1	1	1	- <<<<<
X 踏み抜き	-	-	-	-	-	-	- <<<<<
X おぼれ	1	-	-	1	-	-	- <<<<<
X 高温・低温の物との接触	1	1	-	-	-	-	- <<<<<
X 有害物等との接触	-	-	-	-	1	-	- <<<<<
X 感電	-	-	-	-	-	-	- <<<<<
X 爆発	-	-	-	-	-	-	- <<<<<
X 破裂	-	-	-	-	-	-	- <<<<<
X 火災	-	-	-	-	-	-	- <<<<<
交通事故(道路)	2	3	-	1	1	1	-14.0% <<<<<
X 交通事故(その他)	1	-	-	-	-	-	- <<<<<
X 動作の反動・無理な動作	-	-	1	1	2	-	- <<<<<
X その他	-	-	-	-	-	1	- <<<<<
X 分類不能	-	-	-	-	-	-	- <<<<<
合計	25	17	12	21	22	20	-0.1% <<<<<

起因物別	H23	H24	H25	H26	H27	H28	(年平均増減率)
X 原動機	-	-	-	-	-	-	- <<<<<
X 動力伝導機構	-	-	-	-	-	-	- <<<<<
X 木材加工用機械	-	-	-	-	-	-	- <<<<<
@ 建設用等機械	2	2	1	5	1	4	18.3% <<<<<
X 金属加工用機械	-	-	-	-	-	1	- <<<<<
X 一般動力機械	1	1	-	-	1	1	- <<<<<
X 車両系木材伐出機械等	-	-	-	-	-	-	- <<<<<
動力クレーン等	5	-	-	3	3	-	-13.4% <<<<<
動力運搬機	4	3	-	1	2	1	-15.9% <<<<<
X 乗物	1	2	-	-	1	1	-8.2% <<<<<
X 压力容器	-	-	-	-	-	-	- <<<<<
X 化学設備	-	-	-	-	-	-	- <<<<<
X 溶接装置	-	-	-	-	-	-	- <<<<<
X 炉蓋等	-	-	-	-	-	-	- <<<<<
X 電気設備	-	-	-	-	-	-	- <<<<<
X 人力機械工具等	1	-	-	-	-	-	- <<<<<
X 用具	3	-	2	2	1	2	-3.2% <<<<<
@ その他の装置、設備	-	-	-	1	-	-	- <<<<<
@ 仮設物、建築物、構築物等	4	7	1	5	3	6	1.4% <<<<<
@ 危険物、有害物等	-	-	-	-	1	-	- <<<<<
@ 材料	-	1	4	2	4	1	30.0% <<<<<
@ 荷	1	-	1	-	-	1	- <<<<<
X 環境等	2	1	2	1	3	2	9.7% <<<<<
X その他の起因物	-	-	-	-	-	-	- <<<<<
X 起因物なし	-	-	1	1	1	-	- <<<<<
X 分類不能	1	-	-	-	1	-	- <<<<<
合計	25	17	12	21	22	20	-0.1% <<<<<