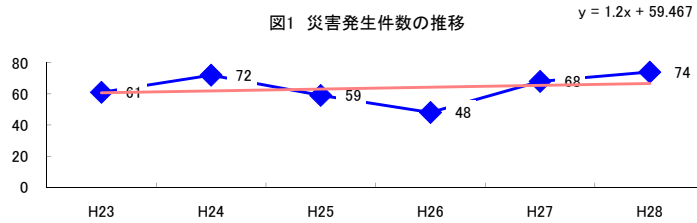


コード: 3,012 トンネル建設工事

図1 災害発生件数の推移



【基本指標】	
初年度理論値	61
最終年度理論値	67
年平均増減率	+2.0%
(初年度理論値シェア)	(1.0%)
(最終年度理論値シェア)	(1.1%)
(シェア増減)	(+0.1%)

図2 事業場規模別発生状況の推移

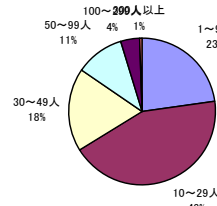
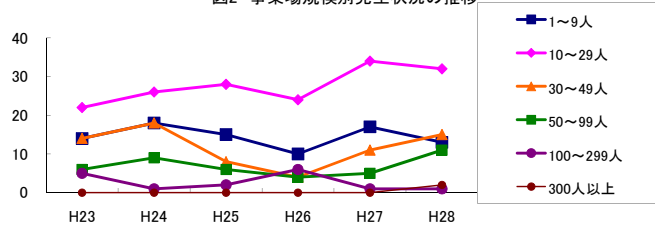


図3 年齢別発生状況の推移

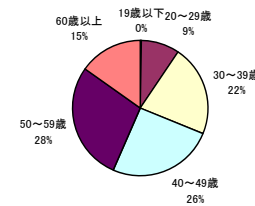
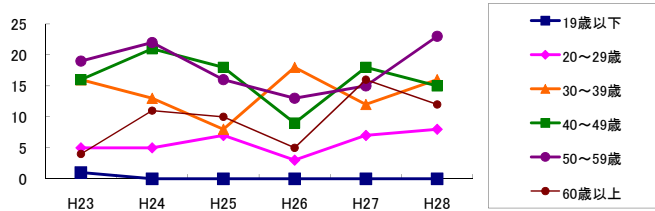


図4 事故の型別発生状況の推移

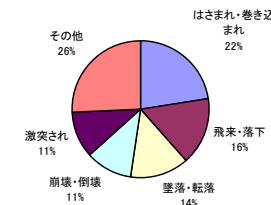
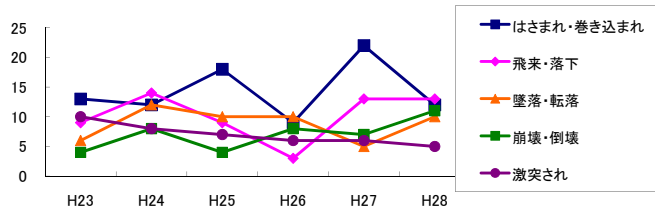
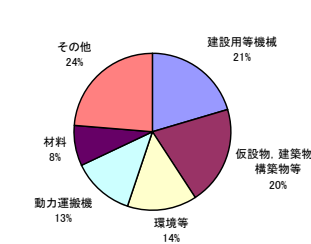
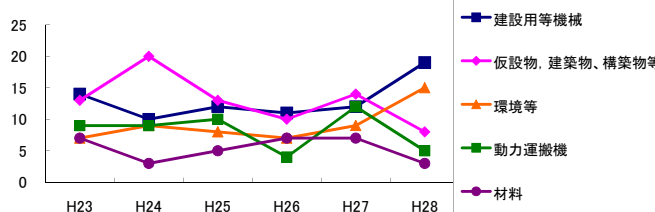


図5 起因物別発生状況の推移



事業場規模別	H23	H24	H25	H26	H27	H28	(年平均増減率)
1~9人	14	18	15	10	17	13	-2.4%
@ 10~29人	22	26	28	24	34	32	8.8%
30~49人	14	18	8	4	11	15	-4.4%
@ 50~99人	6	9	6	4	5	11	5.2%
100~299人	5	1	2	6	1	1	-12.0%
X 300人以上	-	-	-	-	-	2	-
@ 合計	61	72	59	48	68	74	2.0%

被災者年齢別	H23	H24	H25	H26	H27	H28	(年平均増減率)
X 19歳以下	1	-	-	-	-	-	-
@ 20~29歳	5	5	7	3	7	8	10.5%
@ 30~39歳	16	13	8	18	12	16	1.5%
40~49歳	16	21	18	9	18	15	-3.7%
50~59歳	19	22	16	13	15	23	-0.6%
@ 60歳以上	4	11	10	5	16	12	23.4%
@ 合計	61	72	59	48	68	74	2.0%

事故の型別	H23	H24	H25	H26	H27	H28	(年平均増減率)
墜落・転落	6	12	10	10	5	10	-0.3%
@ 転倒	4	4	4	4	8	4	9.0%
@ 激突	4	2	1	3	3	9	56.3%
@ 飛来・落下	9	14	9	3	13	13	3.4%
@ 崩壊・倒壊	4	8	4	8	7	11	23.2%
激突され	10	8	7	6	6	5	-9.8%
@ はさまれ・巻き込まれ	13	12	18	9	22	12	3.5%
! 切れ・こすれ	1	1	1	2	1	1	2.6%
X 踏み抜き	1	-	-	-	1	-	-
X おぼれ	-	-	-	-	-	-	-
高温・低温の物との接触	1	4	1	-	-	1	-17.7%
X 有害物等との接触	1	1	-	-	-	1	-
X 感電	-	-	-	-	-	-	-
X 爆発	-	4	-	-	-	-	-22.5%
X 破裂	-	-	-	-	-	-	-
X 火災	-	-	-	-	-	-	-
X 交通事故(道路)	3	1	2	1	-	3	-5.9%
X 交通事故(その他)	-	-	-	-	-	-	-
X 動作の反動・無理な動作	4	1	2	1	-	2	-15.0%
X その他	-	-	-	1	1	2	-
X 分類不能	-	-	-	-	1	-	-
@ 合計	61	72	59	48	68	74	2.0%

起因物別	H23	H24	H25	H26	H27	H28	(年平均増減率)
X 原動機	-	-	-	-	-	-	-
X 動力伝導機構	-	-	-	-	-	-	-
X 木材加工用機械	1	1	1	-	-	2	-
@ 建設用等機械	14	10	12	11	12	19	7.9%
金属加工用機械	2	-	-	-	-	-	-27.3%
一般動力機械	-	3	1	2	1	-	-9.4%
! 車両系木材伐出機械等	-	-	-	-	-	-	-
動力クレーン等	3	2	4	1	6	3	10.2%
X 動力運搬機	9	9	10	4	12	5	-5.2%
X 乗物	1	-	1	2	-	3	-
X 圧力容器	-	-	-	-	-	-	-
X 化学設備	-	-	-	-	-	-	-
X 溶接装置	-	-	-	-	-	-	-
X 炉蓋等	-	-	-	-	-	-	-
電気設備	-	-	-	-	-	-	-
X 人力機械工具等	2	1	1	1	1	1	-9.4%
! 用具	-	5	2	-	1	6	38.4%
その他の装置、設備	-	-	-	3	1	2	-
仮設物、建築物、構築物等	13	20	13	10	14	8	-8.1%
危険物、有害物等	-	7	-	-	-	1	-18.5%
X 材料	7	3	5	7	7	3	-3.0%
@ 荷	1	1	-	-	2	2	-
X 環境等	7	9	8	7	9	15	17.5%
X その他の起因物	-	-	-	-	-	2	-
X 起因物なし	1	1	-	-	2	2	-
@ 分類不能	-	-	1	-	-	-	-
@ 合計	61	72	59	48	68	74	2.0%