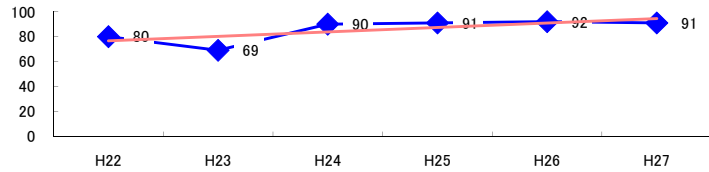


コード: 3,014 軌道建設工事

図1 災害発生件数の推移

$y = 3.5714x + 73$



【基本指標】	
初年度理論値	77
最終年度理論値	94
年平均増減率	+4.7%
(初年度理論値シェア)	(1.3%)
(最終年度理論値シェア)	(1.6%)
(シェア増減)	(+0.3%)

図2 事業場規模別発生状況の推移

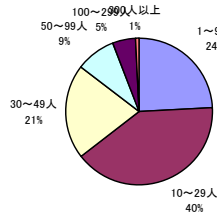
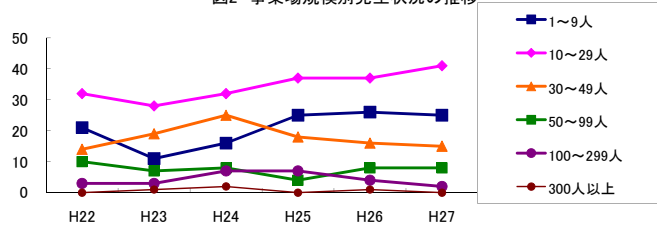


図3 年齢別発生状況の推移

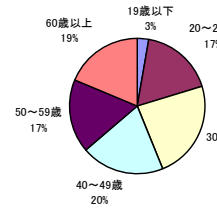
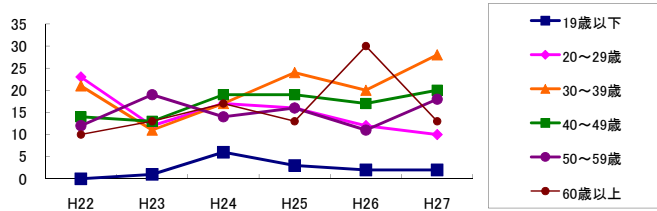


図4 事故の型別発生状況の推移

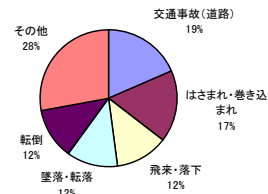
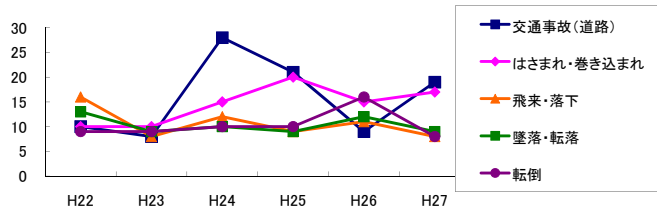
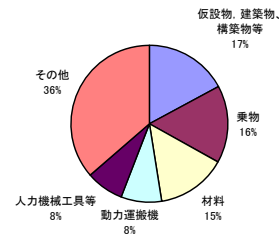
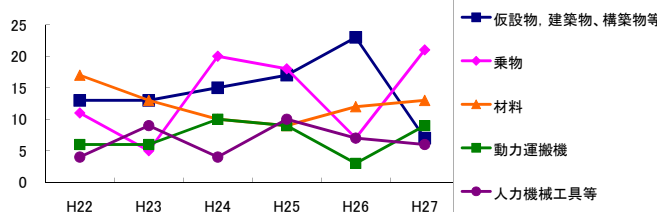


図5 起因物別発生状況の推移



事業場規模別	H22	H23	H24	H25	H26	H27	(年平均増減率)
@ 1~9人	21	11	16	25	26	25	13.7% <<<<<
@ 10~29人	32	28	32	37	37	41	7.6% <<<<<
30~49人	14	19	25	18	16	15	-1.7% <<<<<
50~99人	10	7	8	4	8	8	-3.8% <<<<<
100~299人	3	3	7	7	4	2	-1.3% <<<<<
X 300人以上	-	1	2	-	1	-	<<<<<<<
@ 合計	80	69	90	91	92	91	4.7% <<<<<

被災者年齢別	H22	H23	H24	H25	H26	H27	(年平均増減率)
! 19歳以下	-	1	6	3	2	2	17.6% <<<<<
20~29歳	23	12	17	16	12	10	-9.6% <<<<<
@ 30~39歳	21	11	17	24	20	28	12.9% <<<<<
@ 40~49歳	14	13	19	19	17	20	8.6% <<<<<
@ 50~59歳	12	19	14	16	11	18	1.6% <<<<<
@ 60歳以上	10	13	17	13	30	13	15.3% <<<<<
@ 合計	80	69	90	91	92	91	4.7% <<<<<

事故の型別	H22	H23	H24	H25	H26	H27	(年平均増減率)
墜落・転落	13	9	10	9	12	9	-3.1% <<<<<
@ 転倒	9	9	10	10	16	8	5.0% <<<<<
X 激突	2	1	1	2	1	5	<<<<<<<
飛来・落下	16	8	12	9	11	8	-7.4% <<<<<
! 崩壊・倒壊	1	4	2	3	4	4	24.6% <<<<<
! 激突され	7	8	2	7	4	6	-5.3% <<<<<
@ はさまれ・巻き込まれ	10	10	15	20	15	17	14.9% <<<<<
! 切れ・こすれ	4	1	1	2	6	2	7.7% <<<<<
X 踏み抜き	-	1	-	-	-	-	<<<<<<<
X おぼれ	-	1	-	-	-	-	<<<<<<<
高温・低温の物との接触	1	1	4	1	1	1	-5.0% <<<<<
有害物等との接触	1	1	-	1	-	-	-20.0% <<<<<
X 感電	1	-	1	-	-	-	<<<<<<<
X 爆発	-	-	-	-	-	-	<<<<<<<
X 破裂	-	-	-	-	-	-	<<<<<<<
X 火災	-	-	-	1	-	-	<<<<<<<
@ 交通事故(道路)	10	8	28	21	9	19	9.1% <<<<<
X 交通事故(その他)	-	-	-	-	-	1	<<<<<<<
@ 動作の反動・無理な動作	4	3	3	5	12	9	72.0% <<<<<
その他	1	3	1	-	1	2	-3.9% <<<<<
X 分類不能	-	1	-	-	-	-	<<<<<<<
@ 合計	80	69	90	91	92	91	4.7% <<<<<

起因物別	H22	H23	H24	H25	H26	H27	(年平均増減率)
X 原動機	-	-	-	-	-	-	<<<<<<<
X 動力伝導機構	-	-	-	-	-	-	<<<<<<<
X 木材加工用機械	2	-	-	-	2	-	<<<<<<<
! 建設用等機械	6	3	6	4	4	6	0.6% <<<<<
X 金属加工用機械	2	-	-	-	5	1	<<<<<<<
! 一般動力機械	-	2	1	3	3	-	-12.5% <<<<<
@ 車両系木材伐出機械等	-	-	-	-	-	-	<<<<<<<
@ 動力クレーン等	5	4	2	9	7	3	3.8% <<<<<
@ 動力運搬機	6	6	10	9	3	9	2.1% <<<<<
X 乗物	11	5	20	18	7	21	15.7% <<<<<
X 圧力容器	-	-	-	-	-	1	<<<<<<<
X 化学設備	-	-	-	-	-	-	<<<<<<<
X 溶接装置	-	-	-	-	-	-	<<<<<<<
X 炉蓋等	-	-	-	-	-	-	<<<<<<<
@ 電気設備	1	-	1	-	1	1	<<<<<<<
! 人力機械工具等	4	9	4	10	7	6	4.8% <<<<<
! 用具	4	1	3	4	2	7	25.3% <<<<<
! その他の装置、設備	2	3	2	-	2	-	-16.7% <<<<<
! 仮設物、建築物、構築物等	13	13	15	17	23	7	0.4% <<<<<
! 危険物、有害物等	2	2	-	1	-	-	-22.5% <<<<<
X 材料	17	13	10	9	12	13	-4.9% <<<<<
X 荷	2	-	3	2	6	8	<<<<<<<
X 環境等	3	5	10	2	4	4	-3.4% <<<<<
X その他の起因物	-	1	-	1	-	3	<<<<<<<
X 起因物なし	-	1	3	1	4	1	<<<<<<<
@ 分類不能	-	1	-	1	-	-	<<<<<<<
@ 合計	80	69	90	91	92	91	4.7% <<<<<