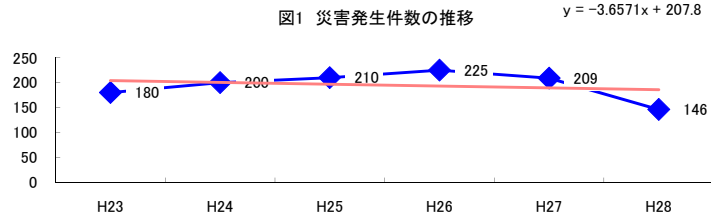


コード: 3,017 河川土木工事

図1 災害発生件数の推移



【基本指標】	
初年度理論値	204
最終年度理論値	186
年平均増減率	-1.8%
(初年度理論値シェア)	(3.5%)
(最終年度理論値シェア)	(3.1%)
(シェア増減)	(-0.4%)

図2 事業場規模別発生状況の推移

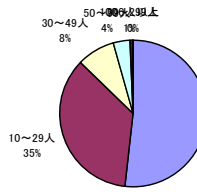
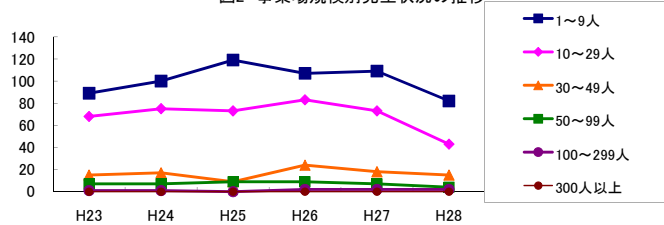


図3 年齢別発生状況の推移

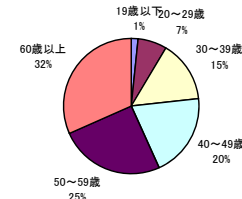
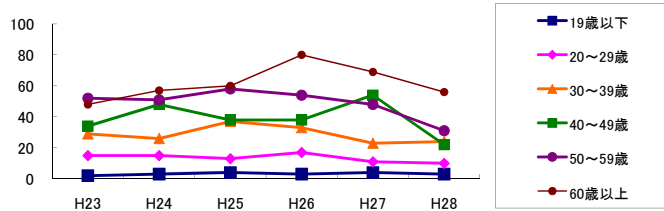


図4 事故の型別発生状況の推移

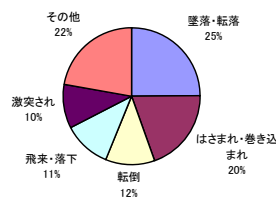
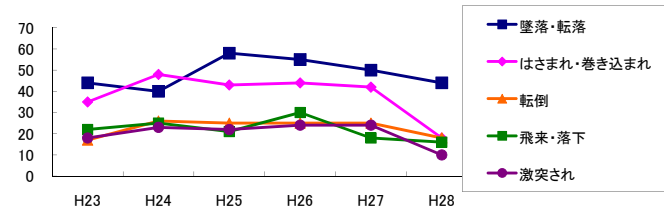
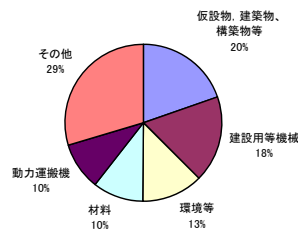
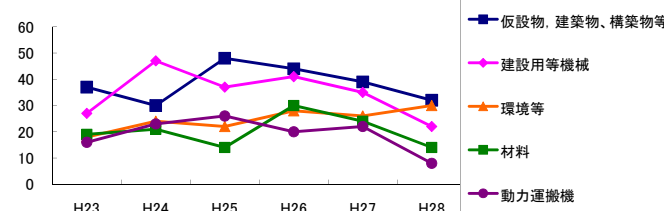


図5 起因物別発生状況の推移



事業場規模別	H23	H24	H25	H26	H27	H28	(年平均増減率)
1~9人	89	100	119	107	109	82	-0.6% <<<<<
10~29人	68	75	73	83	73	43	-4.4% <<<<<
30~49人	15	17	9	24	18	15	3.4% <<<<<
50~99人	7	7	9	9	7	4	-5.2% <<<<<
100~299人	1	1	-	2	2	2	-
300人以上	-	-	-	-	-	-	-
合計	180	200	210	225	209	146	-1.8% <<<<<

被災者年齢別	H23	H24	H25	H26	H27	H28	(年平均増減率)
19歳以下	2	3	4	3	4	3	7.5% <<<<<
20~29歳	15	15	13	17	11	10	-5.9% <<<<<
30~39歳	29	26	37	33	23	24	-3.5% <<<<<
40~49歳	34	48	38	38	54	22	-2.9% <<<<<
50~59歳	52	51	58	54	48	31	-5.9% <<<<<
60歳以上	48	57	60	80	69	56	5.0% <<<<<
合計	180	200	210	225	209	146	-1.8% <<<<<

事故の型別	H23	H24	H25	H26	H27	H28	(年平均増減率)
墜落・転落	44	40	58	55	50	44	1.7% <<<<<
転倒	17	26	25	25	25	18	0.3% <<<<<
衝突	8	10	9	10	9	5	-5.0% <<<<<
飛来・落下	22	25	21	30	18	16	-4.8% <<<<<
崩壊・倒壊	9	9	6	11	10	12	8.4% <<<<<
衝突され・巻き込まれ	18	23	22	24	24	10	-4.4% <<<<<
はさまれ・巻き込まれ	35	48	43	44	42	18	-6.4% <<<<<
切れ・こすれ	8	5	13	11	15	7	8.0% <<<<<
踏み抜き	1	-	-	1	1	-	-
おぼれ	3	1	-	3	1	1	-10.0% <<<<<
高温・低温の物との接触	4	1	1	2	2	-	-16.3% <<<<<
有害物等との接触	-	-	1	-	1	-	-
感電	-	-	-	-	-	-	-
爆発	-	-	-	-	-	-	-
破裂	-	-	-	-	1	-	-
火災	-	-	-	-	-	-	-
交通事故(道路)	3	4	7	3	4	3	-2.7% <<<<<
交通事故(その他)	-	2	-	-	-	-	-
動作の反動・無理な動作	8	4	3	6	4	9	4.5% <<<<<
その他	-	2	-	-	2	3	-
分類不能	-	-	1	-	-	-	-
合計	180	200	210	225	209	146	-1.8% <<<<<

起因物別	H23	H24	H25	H26	H27	H28	(年平均増減率)
原動機	-	-	1	-	-	-	-
動力伝導機構	-	-	2	1	-	1	-
木材加工用機械	5	6	11	6	6	3	-5.9% <<<<<
建設用等機械	27	47	37	41	35	22	-4.2% <<<<<
金属加工用機械	1	-	-	3	1	-	-
一般動力機械	9	6	2	6	10	5	-1.7% <<<<<
車両系木材伐出機械等	-	-	-	-	-	1	-
動力クレーン等	13	15	11	19	14	11	-1.0% <<<<<
動力運搬機	16	23	26	20	22	8	-6.2% <<<<<
乗物	5	4	3	3	2	1	-15.3% <<<<<
圧力容器	-	-	-	-	-	-	-
化学設備	-	-	-	-	-	-	-
溶接装置	-	-	-	1	-	-	-
炉蓋等	-	-	-	-	-	-	-
電気設備	-	-	-	-	-	-	-
人力機械工具等	2	3	1	4	6	-	-2.3% <<<<<
用具	19	13	22	16	14	13	-5.1% <<<<<
その他の装置、設備	2	1	3	-	1	1	-12.0% <<<<<
仮設物、建築物、構築物等	37	30	48	44	39	32	-0.1% <<<<<
危険物、有害物等	-	-	-	-	1	-	-
材料	19	21	14	30	24	14	0.0% <<<<<
荷	1	6	5	2	4	2	-3.2% <<<<<
環境等	18	24	22	28	26	30	10.5% <<<<<
その他の起因物	3	1	-	1	2	-	-16.1% <<<<<
起因物なし	3	-	2	-	2	2	-1.8% <<<<<
分類不能	-	-	-	-	-	-	-
合計	180	200	210	225	209	146	-1.8% <<<<<