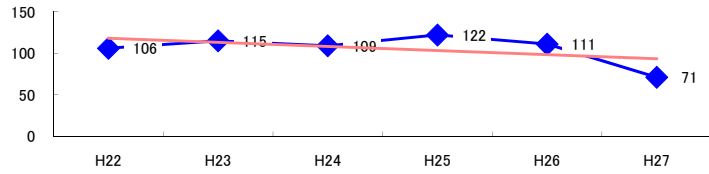


コード: 3018a 砂防工事業

図1 災害発生件数の推移



【基本指標】	
初年度理論値	118
最終年度理論値	93
年平均増減率	-4.2%
(初年度理論値シェア)	(2.0%)
(最終年度理論値シェア)	(1.6%)
(シェア増減)	(-0.5%)

図2 事業場規模別発生状況の推移

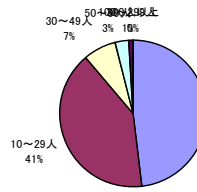
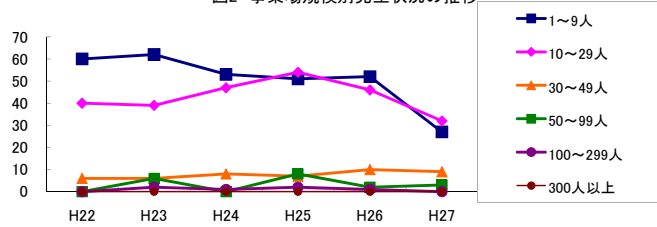


図3 年齢別発生状況の推移

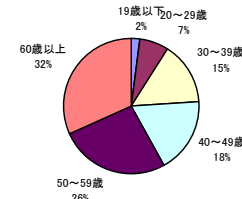
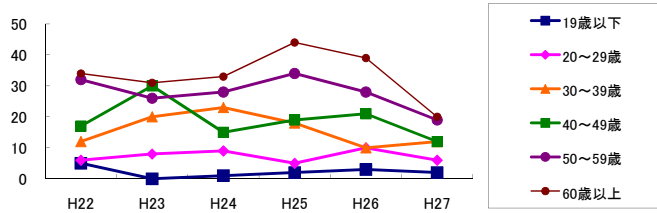


図4 事故の型別発生状況の推移

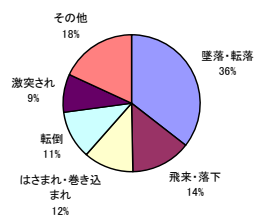
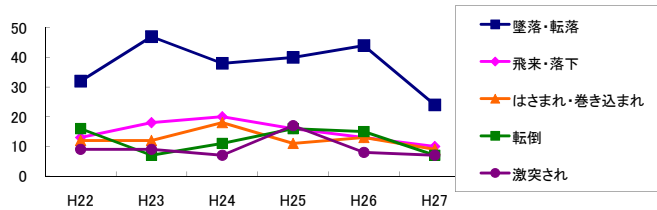
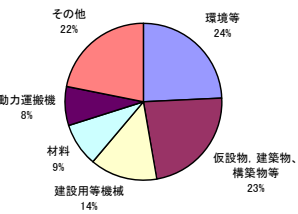
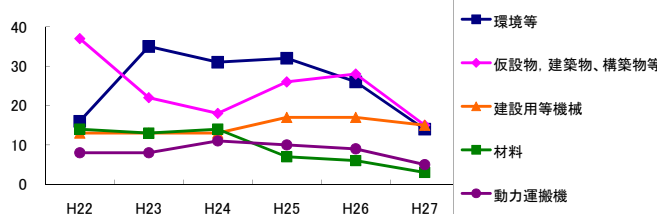


図5 起因物別発生状況の推移



事業場規模別	H22	H23	H24	H25	H26	H27	(年平均増減率)
1~9人	60	62	53	51	52	27	-8.7% <<<<<
10~29人	40	39	47	54	46	32	-0.8% <<<<<
30~49人	6	6	8	7	10	9	12.8% <<<<<
50~99人	-	6	-	8	2	3	13.2% <<<<<
100~299人	-	2	1	2	1	-	-5.0% <<<<<
300人以上	-	-	-	-	-	-	-
合計	106	115	109	122	111	71	-4.2% <<<<<

被災者年齢別	H22	H23	H24	H25	H26	H27	(年平均増減率)
19歳以下	5	-	1	2	3	2	-5.7% <<<<<
20~29歳	6	8	9	5	10	6	0.8% <<<<<
30~39歳	12	20	23	18	10	12	-5.5% <<<<<
40~49歳	17	30	15	19	21	12	-6.1% <<<<<
50~59歳	32	26	28	34	28	19	-4.8% <<<<<
60歳以上	34	31	33	44	39	20	-2.8% <<<<<
合計	106	115	109	122	111	71	-4.2% <<<<<

事故の型別	H22	H23	H24	H25	H26	H27	(年平均増減率)
墜落・転落	32	47	38	40	44	24	-3.3% <<<<<
転倒	16	7	11	16	15	7	-3.5% <<<<<
激突	6	3	1	5	3	1	-12.9% <<<<<
飛来・落下	13	18	20	16	13	10	-5.6% <<<<<
崩壊・倒壊	5	4	1	4	1	5	-4.6% <<<<<
激突され	9	9	7	17	8	7	-0.9% <<<<<
はさまれ・巻き込まれ	12	12	18	11	13	9	-3.9% <<<<<
切れ・こすれ	4	4	3	4	7	2	0.0% <<<<<
踏み抜き	-	1	-	-	-	-	-
おぼれ	-	-	-	-	-	-	-
高温・低温の物との接触	2	-	1	3	-	-	-14.5% <<<<<
有害物等との接触	1	1	1	1	1	-	-12.0% <<<<<
感電	-	-	-	-	-	-	-
爆発	-	-	-	-	-	-	-
破裂	-	-	-	-	-	-	-
火災	-	1	-	-	-	1	-
交通事故(道路)	2	3	7	2	5	1	-3.2% <<<<<
交通事故(その他)	-	-	-	1	-	-	-
動作の反動・無理な動作	4	4	-	2	1	3	-10.7% <<<<<
その他	-	1	1	-	-	-	-
分類不能	-	-	-	-	-	1	-
合計	106	115	109	122	111	71	-4.2% <<<<<

起因物別	H22	H23	H24	H25	H26	H27	(年平均増減率)
原動機	-	-	-	-	-	-	-
動力伝導機構	-	-	-	-	-	-	-
木材加工用機械	1	3	1	1	4	-	-3.2% <<<<<
建設用等機械	13	13	13	17	17	15	5.8% <<<<<
金属加工用機械	1	1	-	-	-	1	-
一般動力機械	3	2	1	4	1	3	0.0% <<<<<
車両系木材伐出機械等	-	-	-	-	-	-	-
動力クレーン等	5	5	5	7	3	2	-9.3% <<<<<
動力運搬機	8	8	11	10	9	5	-3.9% <<<<<
乗物	2	1	3	3	3	-	-5.0% <<<<<
圧力容器	-	-	-	-	-	-	-
化学設備	-	-	-	-	-	-	-
溶接装置	-	-	-	-	-	-	-
炉蓋等	-	-	-	-	-	-	-
電気設備	-	-	-	1	-	-	-
人力機械工具等	3	1	2	2	5	2	10.0% <<<<<
用具	1	9	6	9	6	7	14.8% <<<<<
その他の装置、設備	-	-	1	-	1	-	-
仮設物、建築物、構築物等	37	22	18	26	28	15	-7.9% <<<<<
危険物、有害物等	1	-	1	1	-	-	-
材料	14	13	14	7	6	3	-15.4% <<<<<
荷	-	1	1	1	2	1	-
環境等	16	35	31	32	26	14	-3.6% <<<<<
その他の起因物	-	1	-	-	-	-	-
起因物なし	1	-	-	1	-	2	-
分類不能	-	-	1	-	-	1	-
合計	106	115	109	122	111	71	-4.2% <<<<<