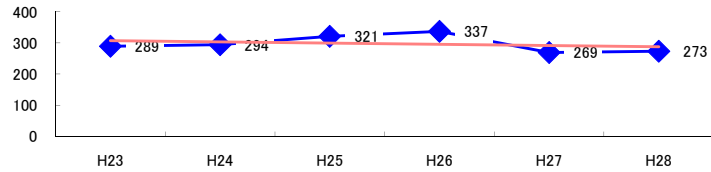


コード: 3018b 土地整理土木

図1 災害発生件数の推移

$y = -3.9714x + 311.07$



【基本指標】	
初年度理論値	307
最終年度理論値	287
年平均増減率	-1.3%
(初年度理論値シェア)	(5.3%)
(最終年度理論値シェア)	(4.8%)
(シェア増減)	(-0.5%)

図2 事業場規模別発生状況の推移

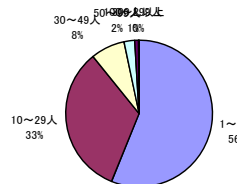
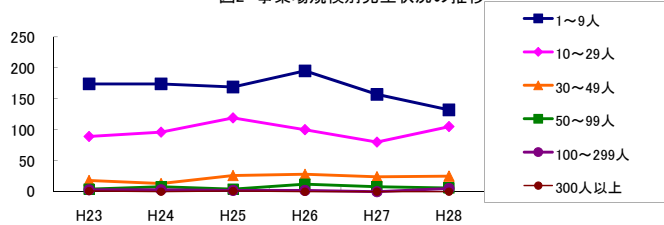


図3 年齢別発生状況の推移

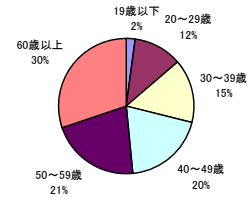
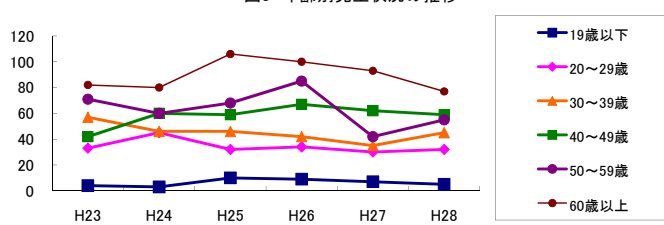


図4 事故の型別発生状況の推移

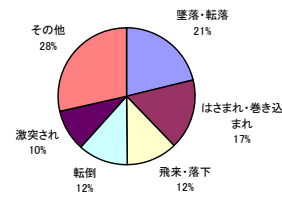
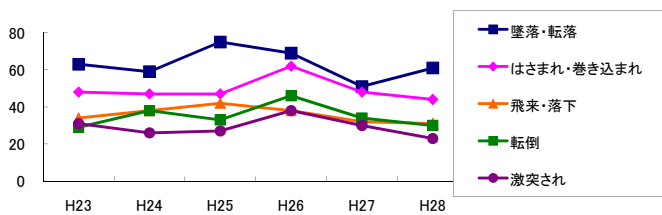
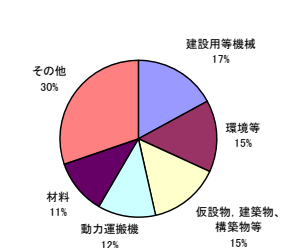
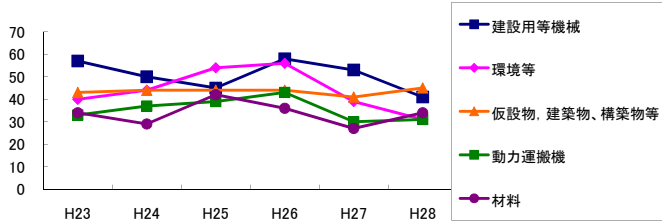


図5 起因物別発生状況の推移



事業場規模別	H23	H24	H25	H26	H27	H28	(年平均増減率)
1~9人	174	174	169	195	157	132	-3.7%
10~29人	89	96	119	100	80	105	0.4%
30~49人	18	13	26	28	24	25	11.5%
50~99人	4	8	4	12	8	6	9.0%
100~299人	3	3	2	2	-	5	1.2%
300人以上	1	-	1	-	-	-	-
合計	289	294	321	337	269	273	-1.3%

被災者年齢別	H23	H24	H25	H26	H27	H28	(年平均増減率)
19歳以下	4	3	10	9	7	5	8.8%
20~29歳	33	45	32	34	30	32	-3.6%
30~39歳	57	46	46	42	35	45	-5.3%
40~49歳	42	60	59	67	62	59	5.5%
50~59歳	71	60	68	85	42	55	-4.7%
60歳以上	82	80	106	100	93	77	0.3%
合計	289	294	321	337	269	273	-1.3%

事故の型別	H23	H24	H25	H26	H27	H28	(年平均増減率)
墜落・転落	63	59	75	69	51	61	-1.7%
転倒	29	38	33	46	34	30	0.5%
はさまれ・巻き込まれ	15	19	20	10	15	15	-3.6%
飛来・落下	34	38	42	38	32	31	-2.7%
崩壊・倒壊	19	9	14	12	10	10	-8.1%
激突され・巻き込まれ	31	26	27	38	30	23	-1.6%
はさまれ・巻き込まれ	48	47	47	62	48	44	-0.1%
切れ・こすれ	15	24	23	23	22	19	2.0%
踏み抜き	1	3	1	4	2	3	17.6%
おぼれ	2	-	-	3	-	-	-15.0%
高温・低温の物との接触	3	4	8	5	4	1	-7.3%
有害物等との接触	1	-	-	-	-	-	-
感電	-	-	-	-	-	-	-
爆発	1	-	-	-	-	-	-
破裂	-	-	-	-	-	-	-
火災	-	-	-	1	-	-	-
交通事故(道路)	8	7	13	7	11	11	7.5%
交通事故(その他)	1	-	-	-	-	1	-
動作の反動・無理な動作	14	16	14	14	8	23	4.5%
その他	4	3	2	5	1	1	-13.0%
分類不能	-	1	2	-	1	-	-
合計	289	294	321	337	269	273	-1.3%

起因物別	H23	H24	H25	H26	H27	H28	(年平均増減率)
原動機	-	-	-	-	-	-	-
動力伝導機構	-	-	1	-	-	1	-
木材加工用機械	10	10	13	10	7	13	0.8%
建設用等機械	57	50	45	58	53	41	-3.0%
金属加工用機械	3	6	4	5	7	4	6.1%
一般動力機械	10	8	8	16	12	7	1.5%
車両系木材伐出機械等	-	-	-	-	1	-	-
動力クレーン等	11	8	14	13	8	13	2.4%
動力運搬機	33	37	39	43	30	31	-2.1%
棄物	3	7	14	6	4	10	8.5%
圧力容器	-	-	-	-	-	-	-
化学設備	-	-	-	-	-	-	-
溶接装置	1	-	-	-	-	-	-
炉蓋等	-	-	-	-	-	-	-
電気設備	1	1	-	-	-	1	-
人力機械工具等	8	10	10	10	9	7	-2.4%
用具	18	21	17	26	15	19	-0.6%
その他の装置、設備	3	1	1	3	2	3	7.9%
仮設物、建築物、構築物等	43	44	44	44	41	45	0.1%
危険物、有害物等	2	-	1	1	-	-	-20.7%
材料	34	29	42	36	27	34	-1.0%
荷	4	10	9	5	7	4	-5.0%
環境等	40	44	54	56	39	31	-3.4%
その他の起因物	2	-	-	1	-	2	-
起因物なし	6	7	4	4	7	7	2.6%
分類不能	-	1	1	-	-	-	-
合計	289	294	321	337	269	273	-1.3%