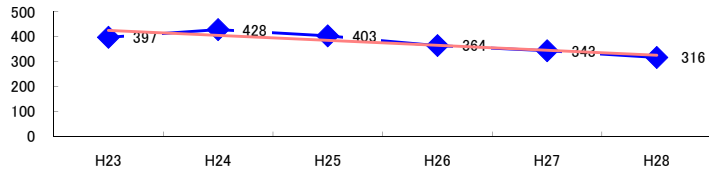


コード: 3018c 上下水道

図1 災害発生件数の推移 $y = -19.971x + 445.07$



【基本指標】

初年度理論値	425
最終年度理論値	325
年平均増減率	-4.7%
(初年度理論値シェア)	(7.3%)
(最終年度理論値シェア)	(5.4%)
(シェア増減)	(-1.9%)

図2 事業場規模別発生状況の推移

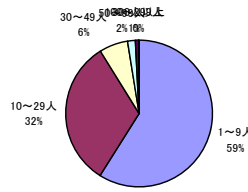
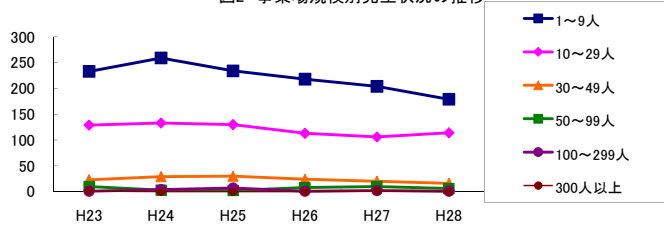


図3 年齢別発生状況の推移

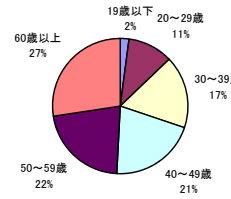
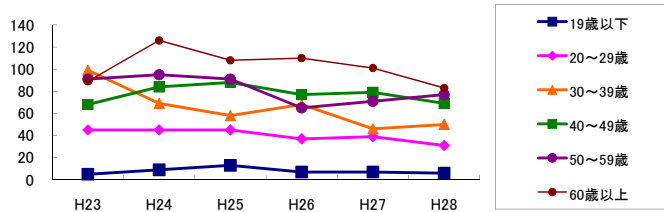


図4 事故の型別発生状況の推移

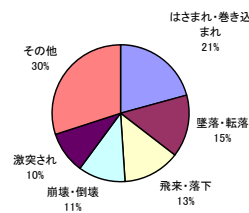
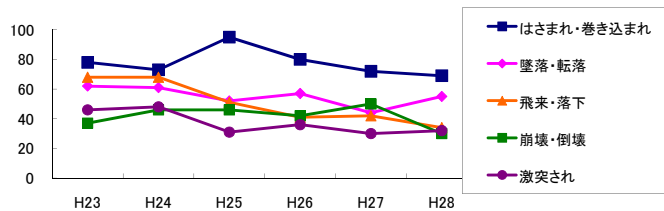
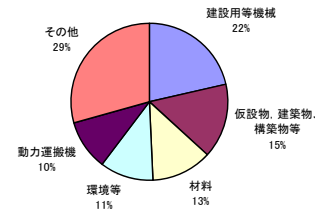
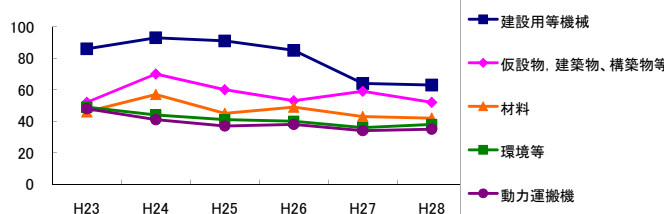


図5 起因物別発生状況の推移



事業場規模別	H23	H24	H25	H26	H27	H28	(年平均増減率)
1～9人	233	259	234	218	204	179	-5.1% <<<<<
10～29人	129	133	130	113	106	114	-3.7% <<<<<
30～49人	23	29	30	24	20	16	-6.8% <<<<<
50～99人	10	3	2	8	10	6	3.3% <<<<<
100～299人	1	4	7	1	2	1	-9.7% <<<<<
300人以上	1	-	-	-	1	-	- <<<<<
合計	397	428	403	364	343	316	-4.7% <<<<<

被災者年齢別	H23	H24	H25	H26	H27	H28	(年平均増減率)
19歳以下	5	9	13	7	7	6	-2.4% <<<<<
20～29歳	45	45	45	37	39	31	-5.8% <<<<<
30～39歳	99	69	58	68	46	50	-10.0% <<<<<
40～49歳	68	84	88	77	79	69	-0.8% <<<<<
50～59歳	91	95	91	65	71	77	-5.1% <<<<<
60歳以上	89	126	108	110	101	83	-2.7% <<<<<
合計	397	428	403	364	343	316	-4.7% <<<<<

事故の型別	H23	H24	H25	H26	H27	H28	(年平均増減率)
墜落・転落	62	61	52	57	44	55	-3.8% <<<<<
転倒	33	42	28	29	32	26	-5.0% <<<<<
激突	17	15	16	15	23	14	1.4% <<<<<
飛来・落下	68	68	51	41	42	34	-10.7% <<<<<
崩壊・倒壊	37	46	46	42	50	30	-1.8% <<<<<
激突され	46	48	31	36	30	32	-7.4% <<<<<
はさまれ・巻き込まれ	78	73	95	80	72	69	-2.2% <<<<<
切れ・こすれ	19	28	29	18	17	19	-5.1% <<<<<
踏み抜き	-	-	-	2	-	1	- <<<<<
おぼれ	4	2	-	-	-	1	-22.5% <<<<<
高温・低温の物との接触	3	10	4	4	5	3	-7.3% <<<<<
有害物等との接触	3	1	3	2	1	8	53.3% <<<<<
感電	-	-	-	-	-	1	- <<<<<
爆発	1	-	-	-	-	-	- <<<<<
破裂	-	-	-	1	-	1	- <<<<<
火災	-	-	-	-	-	-	- <<<<<
交通事故(道路)	7	13	19	10	9	10	-1.5% <<<<<
交通事故(その他)	-	-	-	1	-	-	- <<<<<
動作の反動・無理な動作	14	20	28	23	17	12	-3.3% <<<<<
その他	5	1	1	3	-	-	-21.1% <<<<<
分類不能	-	-	-	-	1	-	- <<<<<
合計	397	428	403	364	343	316	-4.7% <<<<<

起因物別	H23	H24	H25	H26	H27	H28	(年平均増減率)
原動機	-	1	1	1	-	-	- <<<<<
動力伝導機構	-	-	-	-	-	-	- <<<<<
木材加工用機械	4	8	6	2	3	5	-7.1% <<<<<
建設用等機械	86	93	91	85	64	63	-6.2% <<<<<
金属加工用機械	11	13	17	13	9	13	-1.3% <<<<<
一般動力機械	10	9	7	5	7	8	-5.7% <<<<<
車両系木材伐出機械等	-	-	-	-	-	-	- <<<<<
動力クレーン等	22	15	15	15	26	12	-2.6% <<<<<
動力運搬機	48	41	37	38	34	35	-5.4% <<<<<
棄物	2	5	14	8	7	8	16.5% <<<<<
圧力容器	-	2	-	1	-	2	- <<<<<
化学設備	-	-	-	-	-	-	- <<<<<
溶接装置	-	-	-	-	-	-	- <<<<<
炉蓋等	-	-	-	-	-	-	- <<<<<
電気設備	1	-	-	-	-	1	- <<<<<
人力機械工具等	17	11	9	12	8	4	-13.3% <<<<<
用具	24	30	25	19	18	15	-8.9% <<<<<
その他の装置、設備	9	7	5	5	9	6	-3.4% <<<<<
仮設物、建築物、構築物等	52	70	60	53	59	52	-1.9% <<<<<
危険物、有害物等	3	5	3	2	3	1	-12.0% <<<<<
材料	46	57	45	49	43	42	-3.2% <<<<<
荷	10	10	10	11	9	5	-7.0% <<<<<
環境等	49	44	41	40	36	38	-4.9% <<<<<
その他の起因物	1	1	6	2	-	2	-2.7% <<<<<
起因物なし	2	6	11	3	6	4	1.1% <<<<<
分類不能	-	-	-	-	2	-	- <<<<<
合計	397	428	403	364	343	316	-4.7% <<<<<