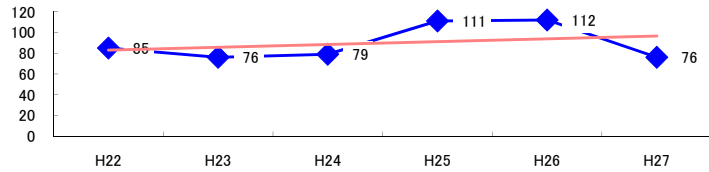


コード: 3018d 港湾海岸

図1 災害発生件数の推移

$y = 2.7143x + 80.333$



【基本指標】	
初年度理論値	83
最終年度理論値	97
年平均増減率	+3.3% (1.4%)
(初年度理論値シェア)	(1.4%)
(最終年度理論値シェア)	(1.6%)
(シェア増減)	(+0.2%)

図2 事業場規模別発生状況の推移

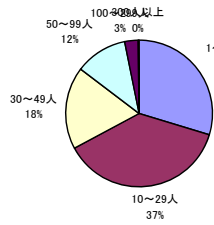
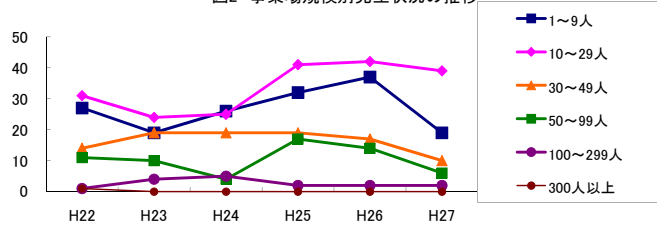


図3 年齢別発生状況の推移

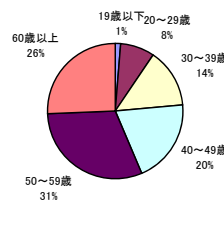
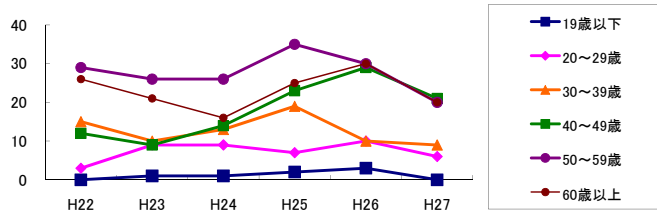


図4 事故の型別発生状況の推移

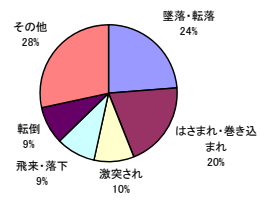
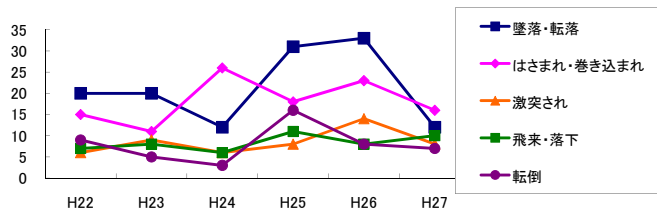
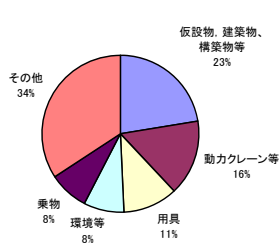
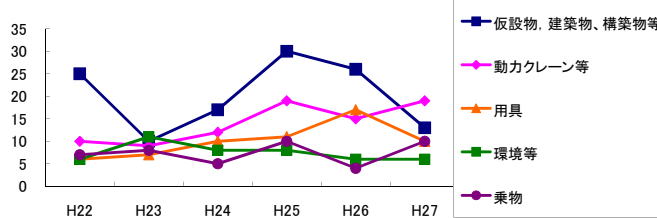


図5 起因物別発生状況の推移



事業場規模別	H22	H23	H24	H25	H26	H27	(年平均増減率)
@ 1~9人	27	19	26	32	37	19	2.3% <<<<<
@ 10~29人	31	24	25	41	42	39	12.2% <<<<<
30~49人	14	19	19	19	17	10	-4.1% <<<<<
50~99人	11	10	4	17	14	6	0.0% <<<<<
100~299人	1	4	5	2	2	2	-3.9% <<<<<
X 300人以上	1	-	-	-	-	-	-
@ 合計	85	76	79	111	112	76	3.3% <<<<<

被災者年齢別	H22	H23	H24	H25	H26	H27	(年平均増減率)
X 19歳以下	-	1	1	2	3	-	-
@ 20~29歳	3	9	9	7	10	6	7.4% <<<<<
30~39歳	15	10	13	19	10	9	-4.8% <<<<<
@ 40~49歳	12	9	14	23	29	21	33.0% <<<<<
50~59歳	29	26	26	35	30	20	-2.3% <<<<<
! 60歳以上	26	21	16	25	30	20	0.8% <<<<<
@ 合計	85	76	79	111	112	76	3.3% <<<<<

事故の型別	H22	H23	H24	H25	H26	H27	(年平均増減率)
@ 墜落・転落	20	20	12	31	33	12	2.6% <<<<<
@ 転倒	9	5	3	16	8	7	4.8% <<<<<
@ 激突	7	1	6	9	6	5	4.5% <<<<<
@ 飛来・落下	7	8	6	11	8	10	8.3% <<<<<
! 崩壊・倒壊	7	1	4	4	5	5	1.4% <<<<<
@ 激突され	6	9	6	8	14	8	11.7% <<<<<
@ はさまれ・巻き込まれ	15	11	26	18	23	16	6.0% <<<<<
X 切れ・こすれ	-	2	3	1	2	3	-
X 踏み抜き	-	1	-	-	1	-	-
X おぼれ	1	3	5	2	-	2	-7.5% <<<<<
高温・低温の物との接触	2	1	2	3	-	-	-15.7% <<<<<
有害物等との接触	3	1	2	-	5	1	0.0% <<<<<
X 感電	-	1	-	-	-	-	-
X 爆発	1	-	-	1	-	-	-
X 破裂	-	-	-	-	-	-	-
X 火災	-	-	-	-	-	-	-
X 交通事故(道路)	2	2	-	3	4	6	-
X 交通事故(その他)	1	1	2	-	-	-	-20.7% <<<<<
動作の反動・無理な動作	3	3	2	3	2	1	-10.7% <<<<<
その他	-	6	-	1	1	-	-17.1% <<<<<
X 分類不能	1	-	-	-	-	-	-
@ 合計	85	76	79	111	112	76	3.3% <<<<<

起因物別	H22	H23	H24	H25	H26	H27	(年平均増減率)
X 原動機	-	-	-	1	-	-	-
X 動力伝導機構	1	-	1	-	-	-	-
X 木材加工用機械	-	-	-	1	1	-	-
@ 建設用等機械	5	5	5	9	9	3	3.1% <<<<<
X 金属加工用機械	-	1	3	-	2	1	-
X 一般動力機械	2	1	1	-	3	-	-9.4% <<<<<
@ 車両系木材伐出機械等	-	-	-	-	-	-	-
@ 動力クレーン等	10	9	12	19	15	19	22.2% <<<<<
@ 動力運搬機	5	7	2	5	10	5	7.1% <<<<<
X 乗物	7	8	5	10	4	10	3.4% <<<<<
X 圧力容器	-	-	-	1	-	-	-
X 化学設備	-	-	-	-	-	-	-
X 溶接装置	-	-	1	-	-	-	-
X 炉蓋等	-	-	-	-	-	-	-
X 電気設備	-	-	-	-	1	-	-
@ 人力機械工具等	4	1	2	-	1	-	-21.6% <<<<<
用具	6	7	10	11	17	10	22.3% <<<<<
! その他の装置、設備	3	4	2	1	2	1	-14.4% <<<<<
X 仮設物、建築物、構築物等	25	10	17	30	26	13	0.1% <<<<<
! 危険物、有害物等	1	-	1	1	3	-	-
! 材料	7	8	5	8	8	4	-4.6% <<<<<
! 荷	1	3	3	3	2	3	10.0% <<<<<
X 環境等	6	11	8	8	6	6	-5.0% <<<<<
! その他の起因物	-	-	-	-	-	1	-
X 起因物なし	1	1	1	3	3	-	-6.7% <<<<<
@ 分類不能	1	-	-	-	-	-	-
@ 合計	85	76	79	111	112	76	3.3% <<<<<