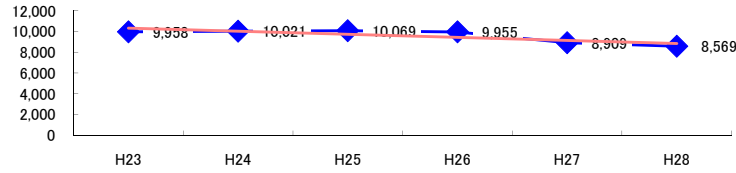


コード: 3,020 建築工事 小計

図1 災害発生件数の推移

$$y = -297x + 10620$$



【基本指標】	
初年度理論値	10,323
最終年度理論値	8,838
年平均増減率	-2.9%
(初年度理論値シェア)	(176.9%)
(最終年度理論値シェア)	(147.5%)
(シェア増減)	(-29.4%)

図2 事業場規模別発生状況の推移

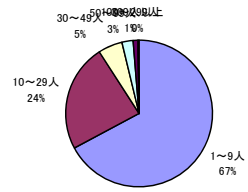
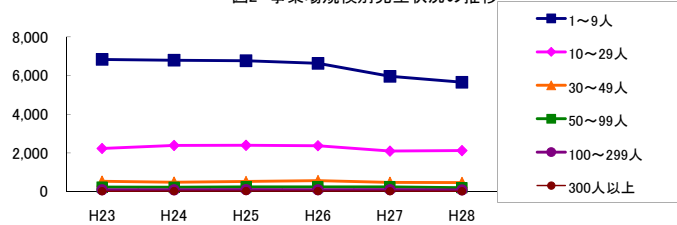


図3 年齢別発生状況の推移

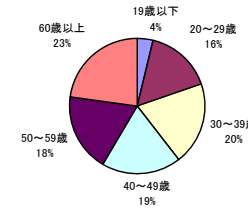
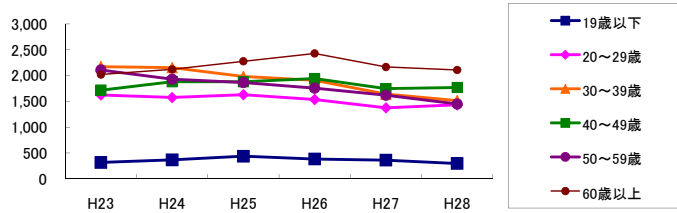


図4 事故の型別発生状況の推移

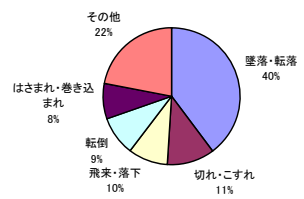
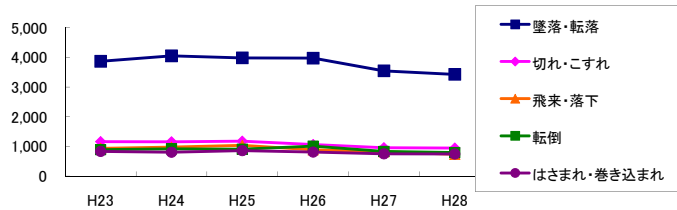
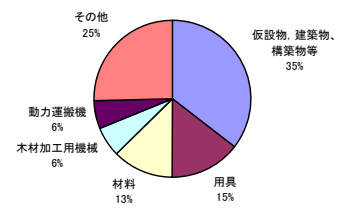
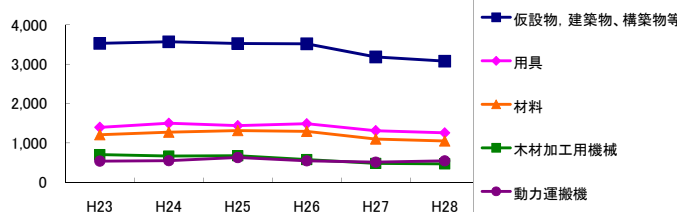


図5 起因物別発生状況の推移



事業場規模別	H23	H24	H25	H26	H27	H28	(年平均増減率)
1~9人	6,834	6,791	6,764	6,628	5,959	5,652	-3.5%
10~29人	2,233	2,388	2,396	2,373	2,095	2,123	-1.7%
30~49人	537	487	524	573	482	473	-1.5%
50~99人	237	233	250	249	244	206	-1.4%
100~299人	97	94	105	101	103	92	-0.1%
300人以上	20	28	30	31	26	23	1.1%
合計	9,958	10,021	10,069	9,955	8,909	8,569	-2.9%

被災者年齢別	H23	H24	H25	H26	H27	H28	(年平均増減率)
19歳以下	316	366	437	383	361	296	-1.3%
20~29歳	1,624	1,575	1,630	1,537	1,376	1,433	-2.9%
30~39歳	2,173	2,152	1,982	1,909	1,640	1,515	-6.2%
40~49歳	1,717	1,879	1,879	1,943	1,747	1,768	-0.1%
50~59歳	2,108	1,929	1,864	1,755	1,619	1,449	-5.9%
60歳以上	2,020	2,120	2,277	2,428	2,166	2,108	1.0%
合計	9,958	10,021	10,069	9,955	8,909	8,569	-2.9%

事故の型別	H23	H24	H25	H26	H27	H28	(年平均増減率)
墜落・転落	3,870	4,052	3,984	3,975	3,548	3,428	-2.6%
転倒	889	915	904	1,010	831	791	-1.9%
激突	436	399	437	440	394	377	-2.0%
飛来・落下	935	975	1,037	884	819	733	-4.6%
崩壊・倒壊	294	274	300	285	229	265	-2.9%
激突され	340	366	328	347	360	308	-1.3%
はさまれ・巻き込まれ	831	806	860	811	748	746	-2.2%
切れ・こすれ	1,162	1,156	1,177	1,062	953	945	-4.3%
踏み抜き	90	103	79	95	75	68	-5.2%
おぼれ	51	-	-	-	-	-	-27.3%
高温・低温の物との接触	133	110	116	125	106	106	-3.1%
有害物等との接触	45	37	25	36	41	46	2.2%
感電	16	23	11	17	13	10	-8.2%
爆発	1	5	4	4	6	-	-1.6%
破裂	2	4	3	4	2	1	-8.5%
火災	3	7	5	7	8	8	20.5%
交通事故(道路)	284	263	260	322	264	276	0.3%
交通事故(その他)	2	2	2	2	-	1	-13.8%
動作の反動・無理な動作	505	468	485	486	467	433	-2.1%
その他	65	50	47	37	40	21	-12.0%
分類不能	4	6	5	6	5	6	4.8%
合計	9,958	10,021	10,069	9,955	8,909	8,569	-2.9%

起因物別	H23	H24	H25	H26	H27	H28	(年平均増減率)
原動機	1	5	5	2	2	5	8.3%
動力伝導機構	4	7	4	3	7	6	5.7%
木材加工用機械	701	666	676	578	480	469	-7.2%
建設用等機械	384	372	370	404	360	354	-1.1%
金属加工用機械	258	254	219	239	209	199	-4.5%
一般動力機械	194	156	185	170	180	178	-0.4%
車両系木材伐出機械等	-	-	-	-	2	2	-
動力クレーン等	210	207	222	188	190	189	-2.5%
動力運搬機	538	549	628	545	512	546	-0.8%
棄物	245	234	206	293	229	218	-0.7%
圧力容器	9	10	9	3	3	11	-5.6%
化学設備	-	2	-	1	2	-	-
溶接装置	12	11	13	16	17	12	5.0%
炉蓋等	4	1	4	4	3	-	-10.9%
電気設備	23	27	26	22	24	26	0.2%
人力機械工具等	375	363	389	361	300	307	-4.1%
用具	1,395	1,499	1,437	1,488	1,310	1,255	-2.3%
その他の装置、設備	76	98	88	84	99	78	0.3%
仮設物、建築物、構築物等	3,526	3,567	3,523	3,515	3,182	3,075	-2.7%
危険物、有害物等	56	54	42	54	51	48	-2.0%
材料	1,205	1,272	1,312	1,294	1,098	1,048	-2.9%
荷	214	215	252	224	198	170	-3.7%
環境等	320	251	269	259	238	204	-6.0%
その他の起因物	44	38	41	42	50	38	0.5%
起因物なし	161	155	143	153	156	128	-2.7%
分類不能	3	8	6	13	7	3	1.8%
合計	9,958	10,021	10,069	9,955	8,909	8,569	-2.9%