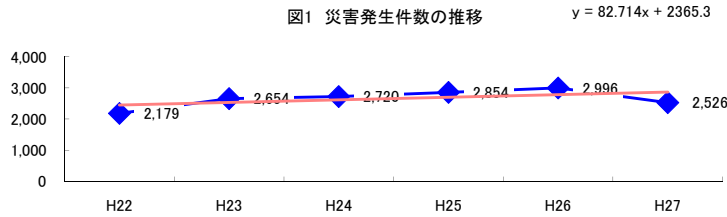


コード: 3,021 鉄骨・鉄筋家屋

図1 災害発生件数の推移



【基本指標】

初年度理論値	2,448
最終年度理論値	2,862
年平均増減率	+3.4%
(初年度理論値シェア)	(42.2%)
(最終年度理論値シェア)	(48.1%)
(シェア増減)	(+5.9%)

図2 事業場規模別発生状況の推移

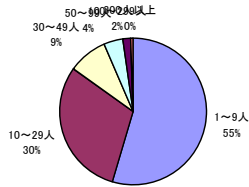
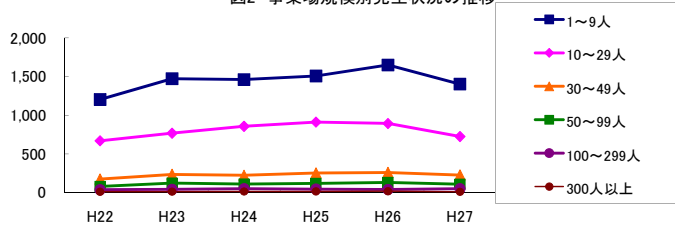


図3 年齢別発生状況の推移

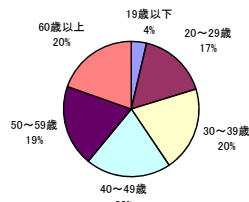
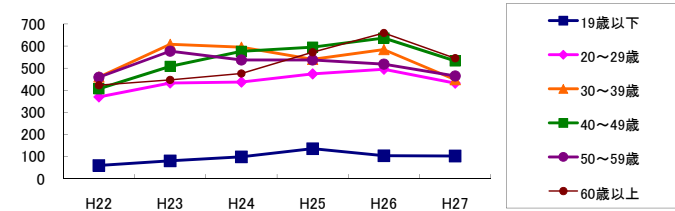


図4 事故の型別発生状況の推移

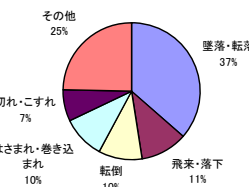
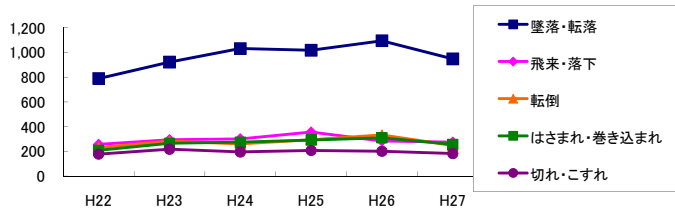
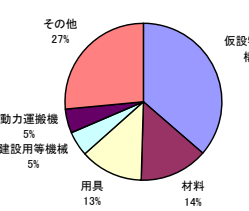
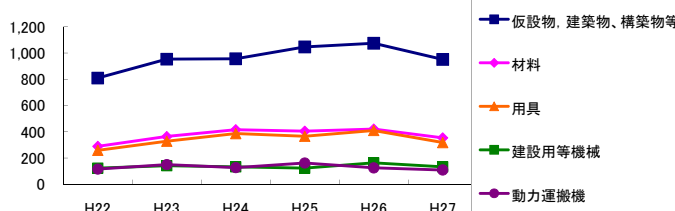


図5 起因物別発生状況の推移



事業場規模別	H22	H23	H24	H25	H26	H27	(年平均増減率)
@ 1~9人	1,203	1,472	1,461	1,507	1,649	1,402	3.4% <<<<<
@ 10~29人	670	768	857	912	894	725	2.7% <<<<<
@ 30~49人	175	236	224	254	261	227	5.1% <<<<<
@ 50~99人	81	123	111	119	132	110	5.2% <<<<<
! 100~299人	38	42	52	46	41	51	3.9% <<<<<
! 300人以上	12	13	15	16	19	11	3.0% <<<<<
@ 合計	2,179	2,654	2,720	2,854	2,996	2,526	3.4% <<<<<

被災者年齢別	H22	H23	H24	H25	H26	H27	(年平均増減率)
! 19歳以下	60	81	99	136	104	103	12.4% <<<<<
@ 20~29歳	370	433	437	474	495	432	3.8% <<<<<
@ 30~39歳	460	608	595	540	584	448	-1.0% <<<<<
@ 40~49歳	407	508	576	595	636	533	6.3% <<<<<
@ 50~59歳	459	577	537	537	518	465	-0.8% <<<<<
@ 60歳以上	423	447	476	572	659	545	9.0% <<<<<
@ 合計	2,179	2,654	2,720	2,854	2,996	2,526	3.4% <<<<<

事故の型別	H22	H23	H24	H25	H26	H27	(年平均増減率)
@ 墜落・転落	789	922	1,032	1,018	1,095	948	4.2% <<<<<
@ 転倒	230	282	260	294	333	247	3.0% <<<<<
@ 飛来・落下	105	123	116	155	146	118	4.3% <<<<<
@ 崩壊・倒壊	256	294	301	356	284	274	1.1% <<<<<
! 遊楽され	88	117	107	110	117	93	0.8% <<<<<
! 遊楽され	89	109	120	115	108	119	4.1% <<<<<
@ はさまれ・巻き込まれ	209	266	274	292	310	256	4.6% <<<<<
切れ・こすれ	177	217	195	207	201	182	-0.2% <<<<<
! 踏み抜き	12	23	23	20	27	13	2.1% <<<<<
おぼれ	-	5	-	-	-	-	-22.5% <<<<<
! 高温・低温の物との接触	45	46	39	44	59	49	4.3% <<<<<
! 有害物等との接触	7	6	11	11	11	13	19.4% <<<<<
感電	10	5	10	1	9	7	-4.4% <<<<<
爆発	5	-	-	-	1	2	-15.7% <<<<<
! 破裂	1	1	2	2	3	1	13.8% <<<<<
! 火災	2	-	3	4	2	2	12.0% <<<<<
! 交通事故(道路)	61	103	97	96	146	82	8.2% <<<<<
X 交通事故(その他)	-	-	-	-	1	-	-
! 動作の反動・無理な動作	86	121	110	116	132	105	3.8% <<<<<
! その他	7	14	16	9	8	14	2.7% <<<<<
! 分類不能	-	-	4	4	3	1	40.0% <<<<<
@ 合計	2,179	2,654	2,720	2,854	2,996	2,526	3.4% <<<<<

起因物別	H22	H23	H24	H25	H26	H27	(年平均増減率)
X 原動機	1	-	-	1	1	-	-
X 動力伝導機構	1	-	1	-	1	3	-
木材加工用機械	102	116	90	99	101	82	-3.6% <<<<<
@ 建設用等機械	123	141	133	123	163	133	2.4% <<<<<
金属加工用機械	63	85	80	83	75	59	-1.7% <<<<<
! 一般動力機械	35	38	29	45	46	48	9.2% <<<<<
! 車両系木材伐出機械等	-	-	-	-	-	1	-
! 動力クレーン等	63	96	103	106	88	79	2.0% <<<<<
! 動力運搬機	116	150	127	162	125	109	-1.6% <<<<<
! 乗物	50	76	85	77	130	73	12.3% <<<<<
X 圧力容器	-	3	4	2	-	1	-8.2% <<<<<
! 化学設備	-	-	2	-	1	1	-
X 溶接装置	4	4	5	9	9	10	42.0% <<<<<
! 炉蓋等	1	-	-	-	2	-	-
! 電気設備	9	6	10	3	9	8	-1.1% <<<<<
@ 人力機械工具等	62	85	79	88	89	64	1.2% <<<<<
! 用具	259	328	386	366	410	318	4.8% <<<<<
@ その他の装置、設備	18	16	28	25	25	25	9.1% <<<<<
! 仮設物、建築物、構築物等	809	953	956	1,046	1,074	951	3.8% <<<<<
@ 危険物、有害物等	15	8	12	15	13	16	5.7% <<<<<
! 材料	289	364	416	405	421	354	4.1% <<<<<
! 荷	42	52	49	66	61	46	3.8% <<<<<
! 環境等	70	90	72	90	99	86	4.7% <<<<<
! その他の起因物	12	9	13	10	5	15	0.0% <<<<<
! 起因物なし	31	34	37	30	43	42	7.0% <<<<<
@ 分類不能	4	-	3	3	5	2	5.8% <<<<<
@ 合計	2,179	2,654	2,720	2,854	2,996	2,526	3.4% <<<<<