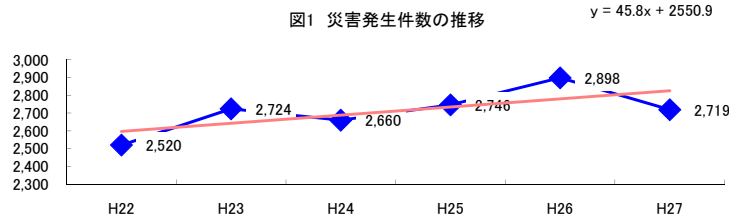


コード: 3,090 その他の建設 小計

図1 災害発生件数の推移



【基本指標】	
初年度理論値	2,597
最終年度理論値	2,826
年平均増減率	+1.8%
(初年度理論値シェア)	(44.8%)
(最終年度理論値シェア)	(47.5%)
(シェア増減)	(+2.7%)

図2 事業場規模別発生状況の推移

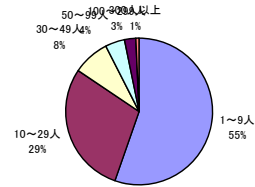
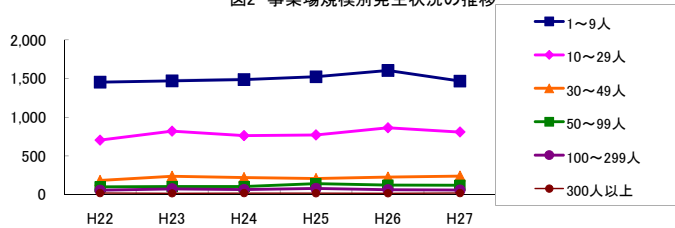


図3 年齢別発生状況の推移

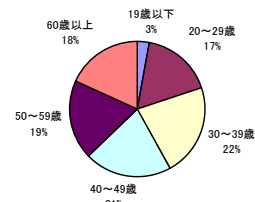
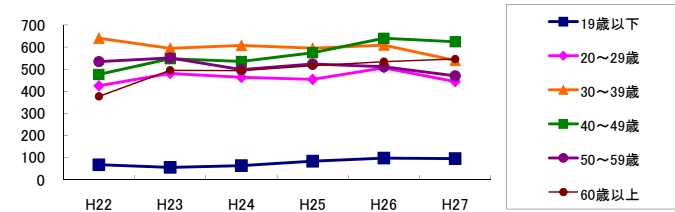


図4 事故の型別発生状況の推移

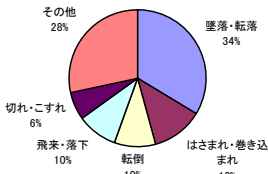
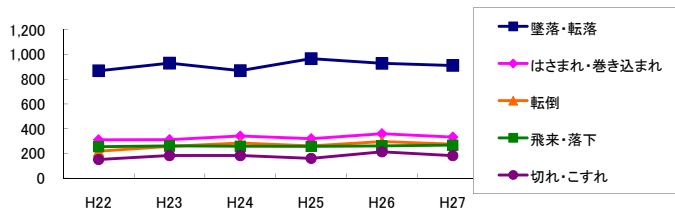
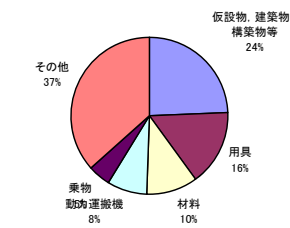
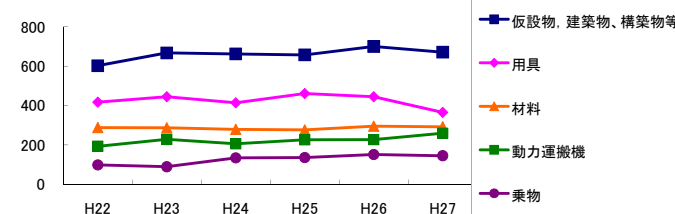


図5 起因物別発生状況の推移



事業場規模別	H22	H23	H24	H25	H26	H27	(年平均増減率)
! 1~9人	1,453	1,470	1,486	1,523	1,604	1,467	1.0% <<<<<
@ 10~29人	704	820	762	771	863	809	2.6% <<<<<
@ 30~49人	183	238	221	209	226	240	3.3% <<<<<
! 50~99人	101	104	105	143	124	122	5.7% <<<<<
! 100~299人	58	75	66	81	63	60	-0.5% <<<<<
! 300人以上	21	17	20	19	18	21	0.3% <<<<<
@ 合計	2,520	2,724	2,660	2,746	2,898	2,719	1.8% <<<<<

被災者年齢別	H22	H23	H24	H25	H26	H27	(年平均増減率)
! 19歳以下	68	56	64	84	98	96	14.3% <<<<<
@ 20~29歳	425	481	463	454	506	444	1.0% <<<<<
@ 30~39歳	640	594	607	595	609	539	-2.1% <<<<<
@ 40~49歳	476	547	535	574	640	624	6.2% <<<<<
! 50~59歳	534	551	498	523	511	470	-2.2% <<<<<
@ 60歳以上	377	495	493	516	534	546	6.7% <<<<<
@ 合計	2,520	2,724	2,660	2,746	2,898	2,719	1.8% <<<<<

事故の型別	H22	H23	H24	H25	H26	H27	(年平均増減率)
! 墜落・転落	868	930	869	966	928	911	1.0% <<<<<
@ 転倒	217	257	284	260	295	274	4.5% <<<<<
! 激突	122	128	113	121	127	103	-2.1% <<<<<
! 飛来・落下	254	260	258	256	260	267	0.7% <<<<<
! 崩壊・倒壊	68	80	70	72	92	63	0.5% <<<<<
! 激突され	111	133	116	148	130	129	2.7% <<<<<
@ はさまれ・巻き込まれ	310	311	340	319	359	332	2.1% <<<<<
@ 切れ・こすれ	150	182	182	159	212	181	3.9% <<<<<
! 踏み抜き	14	20	19	15	18	22	5.4% <<<<<
おぼれ	-	31	3	-	1	1	-20.5% <<<<<
! 高温・低温の物との接触	62	45	47	43	58	46	-2.4% <<<<<
! 有害物等との接触	18	23	21	18	22	23	2.8% <<<<<
! 感電	27	17	15	30	36	26	9.4% <<<<<
! 爆発	7	3	3	6	5	2	-8.3% <<<<<
! 破綻	1	3	2	2	1	3	6.7% <<<<<
! 火災	13	8	6	2	9	6	-10.4% <<<<<
@ 交通事故(道路)	107	107	144	141	168	155	11.2% <<<<<
X 交通事故(その他)	-	-	-	1	3	2	-
! 動作の反動・無理な動作	155	164	153	166	156	153	-0.4% <<<<<
! その他	13	21	13	18	14	18	1.7% <<<<<
! 分類不能	3	1	2	3	4	2	6.7% <<<<<
@ 合計	2,520	2,724	2,660	2,746	2,898	2,719	1.8% <<<<<

起因物別	H22	H23	H24	H25	H26	H27	(年平均増減率)
! 原動機	1	-	4	1	-	2	4.8% <<<<<
! 動力伝導機構	6	7	8	4	7	4	-5.7% <<<<<
! 木材加工用機械	48	51	50	54	62	60	5.9% <<<<<
! 建設用等機械	111	124	130	119	129	126	1.9% <<<<<
! 金属加工用機械	58	67	62	54	61	56	-1.7% <<<<<
! 一般動力機械	56	88	68	57	65	58	-2.8% <<<<<
! 車両系木材伐出機械等	-	-	-	-	-	-	-
@ 動力クレーン等	96	89	101	104	102	97	1.4% <<<<<
! 動力運搬機	193	228	206	226	227	259	5.0% <<<<<
! 乗物	98	89	134	136	151	145	12.7% <<<<<
! 圧力容器	15	8	6	4	9	6	-11.3% <<<<<
! 化学設備	2	5	2	1	7	3	10.9% <<<<<
! 溶接装置	16	9	4	12	8	12	-3.8% <<<<<
! 炉蓋等	6	1	1	4	3	8	21.9% <<<<<
! 電気設備	46	38	39	51	58	47	5.4% <<<<<
! 人力機械工具等	86	98	108	91	123	105	4.8% <<<<<
! 用具	417	445	414	461	445	365	-1.4% <<<<<
@ その他の装置、設備	62	71	60	75	96	61	3.8% <<<<<
@ 仮設物、建築物、構築物等	602	667	662	657	700	671	2.0% <<<<<
! 危険物、有害物等	34	32	36	24	31	30	-3.0% <<<<<
! 材料	288	287	279	276	295	292	0.4% <<<<<
! 荷	117	113	103	123	103	90	-3.5% <<<<<
! 環境等	93	142	107	121	129	137	5.2% <<<<<
! その他の起因物	19	14	14	33	28	17	8.5% <<<<<
! 起因物なし	46	50	60	56	55	65	6.3% <<<<<
! 分類不能	4	1	2	2	4	3	4.8% <<<<<
@ 合計	2,520	2,724	2,660	2,746	2,898	2,719	1.8% <<<<<