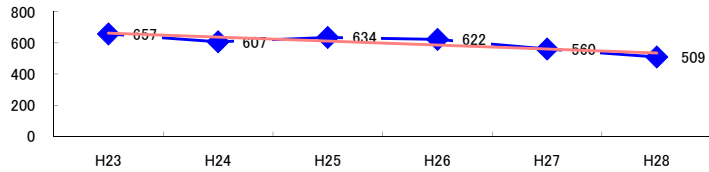


コード: 3,091 電気通信工事

図1 災害発生件数の推移 $y = -25.514x + 687.47$



【基本指標】

初年度理論値	662
最終年度理論値	534
年平均増減率	-3.9%
(初年度理論値シェア)	(11.3%)
(最終年度理論値シェア)	(8.9%)
(シェア増減)	(-2.4%)

図2 事業場規模別発生状況の推移

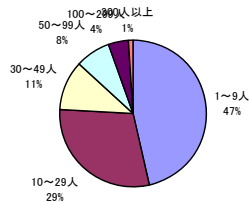
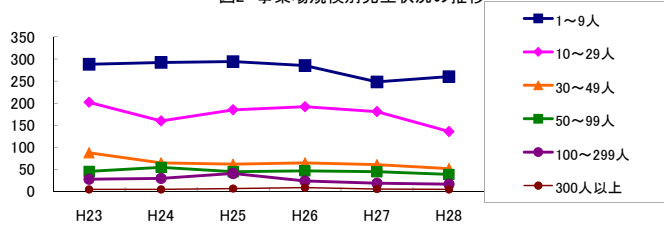


図3 年齢別発生状況の推移

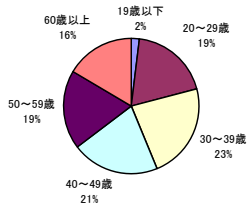
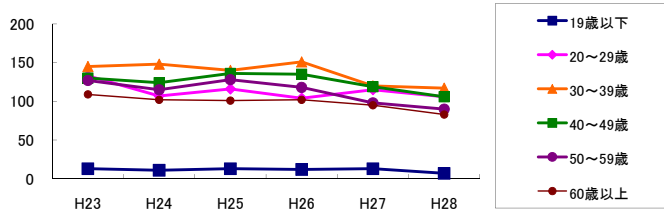


図4 事故の型別発生状況の推移

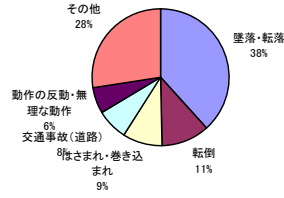
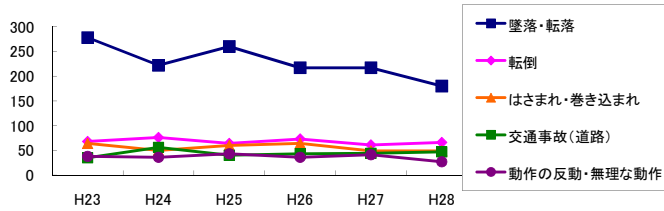
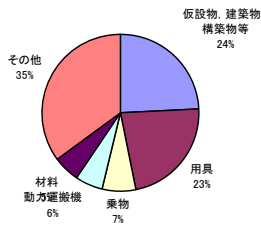
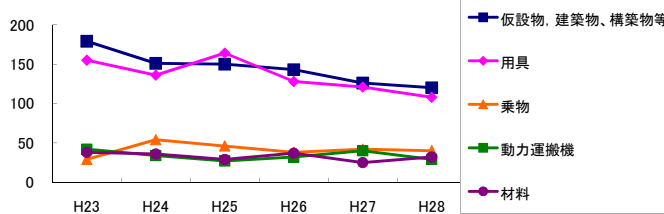


図5 起因物別発生状況の推移



事業場規模別	H23	H24	H25	H26	H27	H28	(年平均増減率)
1~9人	288	292	294	285	248	260	-2.7%
10~29人	202	160	185	192	181	136	-3.8%
30~49人	88	65	62	65	61	52	-6.8%
50~99人	46	55	45	47	45	39	-3.6%
100~299人	28	30	41	24	19	17	-8.8%
300人以上	5	5	7	9	6	5	2.5%
合計	657	607	634	622	560	509	-3.9%

被災者年齢別	H23	H24	H25	H26	H27	H28	(年平均増減率)
19歳以下	13	11	13	12	13	7	-5.4%
20~29歳	133	107	116	104	115	106	-2.9%
30~39歳	145	148	140	151	120	117	-4.0%
40~49歳	130	124	136	135	119	106	-2.9%
50~59歳	127	115	128	118	98	90	-5.4%
60歳以上	109	102	101	102	95	83	-3.9%
合計	657	607	634	622	560	509	-3.9%

事故の型別	H23	H24	H25	H26	H27	H28	(年平均増減率)
墜落・転落	278	222	260	217	217	180	-5.8%
転倒	68	76	64	73	61	66	-1.8%
激突	31	29	25	29	22	20	-6.6%
飛来・落下	32	40	35	39	24	31	-3.8%
崩壊・倒壊	10	10	10	16	8	6	-5.0%
激突され	29	21	25	29	21	19	-4.8%
はさまれ・巻き込まれ	64	50	60	64	49	49	-3.4%
切れ・こすれ	25	37	28	29	31	26	-1.1%
踏み抜き	4	2	3	1	3	1	-12.0%
おぼれ	6	-	-	-	-	-	-27.3%
高温・低温の物との接触	12	8	9	11	6	9	-5.2%
有害物等との接触	4	3	1	5	2	2	-7.4%
感電	9	11	23	22	22	17	16.9%
爆発	-	-	2	1	-	2	-
破裂	-	-	-	-	-	1	-
火災	-	-	-	2	-	-	-
交通事故(道路)	35	56	40	43	44	47	1.8%
交通事故(その他)	-	-	1	2	-	-	-
動作の反動・無理な動作	38	36	43	36	41	27	-3.3%
その他	11	5	3	3	8	3	-11.5%
分類不能	1	1	2	-	1	3	-
合計	657	607	634	622	560	509	-3.9%

起因物別	H23	H24	H25	H26	H27	H28	(年平均増減率)
原動機	-	-	-	-	1	1	-
動力伝導機構	-	-	-	2	-	-	-
木材加工用機械	5	6	7	7	9	5	4.4%
建設用等機械	36	34	25	32	35	25	-3.7%
金属加工用機械	8	10	3	10	2	4	-12.0%
一般動力機械	11	11	7	8	6	5	-11.3%
車両系木材伐出機械等	-	-	-	-	-	-	-
動力クレーン等	16	17	24	27	20	19	4.2%
動力運搬機	42	34	27	32	40	29	-3.2%
乗物	29	54	46	38	42	40	0.8%
圧力容器	-	-	-	-	-	-	-
化学設備	-	-	-	-	-	-	-
溶接装置	1	-	1	1	-	-	-
炉蓋等	-	-	-	-	-	-	-
電気設備	22	29	40	35	36	31	6.3%
人力機械工具等	24	23	21	21	16	13	-8.7%
用具	155	136	164	128	121	108	-5.7%
その他の装置、設備	12	6	18	13	8	10	-2.2%
仮設物、建築物、構築物等	179	151	150	143	126	120	-6.3%
危険物、有害物等	4	3	2	7	3	2	-3.7%
材料	38	36	29	37	25	32	-4.3%
荷	17	20	18	17	12	15	-5.3%
環境等	40	21	32	34	32	33	0.0%
その他の起因物	5	2	5	8	2	2	-7.1%
起因物なし	13	14	14	22	23	12	6.0%
分類不能	-	-	1	-	1	3	-
合計	657	607	634	622	560	509	-3.9%