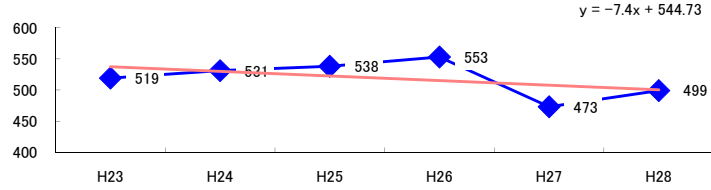


コード: 3,092 機械器具設置

図1 災害発生件数の推移



【基本指標】	
初年度理論値	537
最終年度理論値	500
年平均増減率	-1.4%
(初年度理論値シェア)	(9.2%)
(最終年度理論値シェア)	(8.4%)
(シェア増減)	(-0.9%)

図2 事業場規模別発生状況の推移

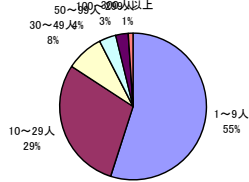
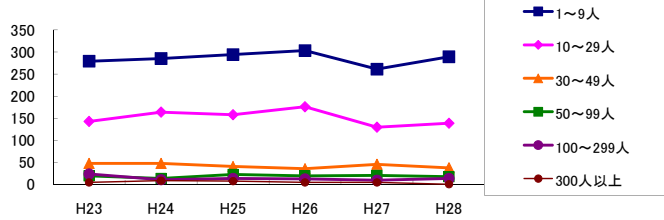


図3 年齢別発生状況の推移

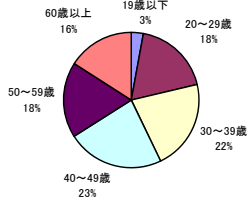
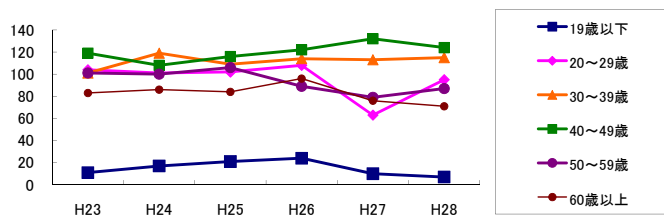


図4 事故の型別発生状況の推移

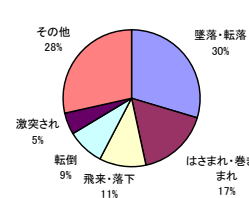
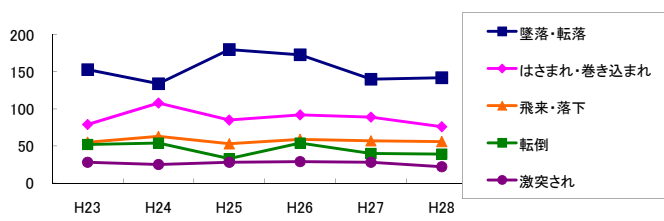
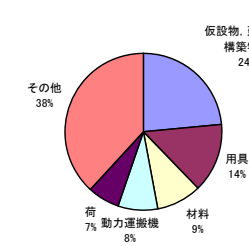
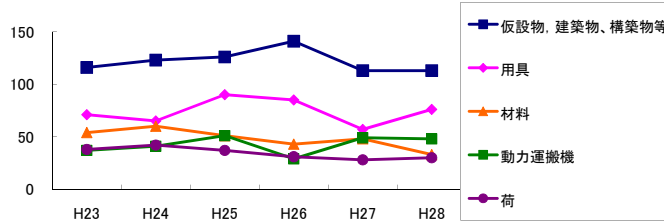


図5 起因物別発生状況の推移



事業場規模別	H23	H24	H25	H26	H27	H28	(年平均増減率)
1~9人	279	285	294	303	261	289	-0.1%
10~29人	143	164	158	176	130	139	-1.9%
30~49人	48	48	41	36	46	38	-3.7%
50~99人	20	14	23	20	21	18	1.2%
100~299人	24	11	14	13	10	14	-8.5%
300人以上	5	9	8	5	5	1	-12.5%
合計	519	531	538	553	473	499	-1.4%

被災者年齢別	H23	H24	H25	H26	H27	H28	(年平均増減率)
19歳以下	11	17	21	24	10	7	-6.1%
20~29歳	104	101	102	108	63	95	-4.1%
30~39歳	101	119	109	114	113	115	1.5%
40~49歳	119	108	116	122	132	124	2.6%
50~59歳	101	100	106	89	79	87	-4.1%
60歳以上	83	86	84	96	76	71	-2.5%
合計	519	531	538	553	473	499	-1.4%

事故の型別	H23	H24	H25	H26	H27	H28	(年平均増減率)
墜落・転落	153	134	180	173	140	142	-0.8%
転倒	52	54	33	54	40	39	-4.8%
激突	23	16	20	16	14	26	0.8%
飛来・落下	55	63	53	59	57	56	-0.3%
崩壊・倒壊	18	27	18	14	13	12	-9.7%
激突され	28	25	28	29	28	22	-2.0%
はさまれ・巻き込まれ	79	108	85	92	89	76	-2.0%
切れ・こすれ	27	22	29	34	17	25	-2.1%
踏み抜き	1	4	2	3	2	2	0.0%
おぼれ	2	-	-	-	1	1	-
高温・低温の物との接触	12	14	9	15	8	13	-1.6%
有害物等との接触	9	6	6	7	7	10	3.8%
感電	4	1	2	4	-	2	-10.6%
爆発	-	1	4	1	1	-	-6.2%
破裂	3	1	-	-	2	-	-18.5%
火災	1	4	1	4	4	4	30.0%
交通事故(道路)	20	19	28	17	28	46	26.2%
交通事故(その他)	-	-	-	1	-	-	-
動作の反動・無理な動作	27	27	29	23	22	23	-4.2%
その他	5	5	11	5	-	-	-17.3%
分類不能	-	-	-	2	-	-	-
合計	519	531	538	553	473	499	-1.4%

起因物別	H23	H24	H25	H26	H27	H28	(年平均増減率)
原動機	-	2	-	-	-	1	-
動力伝導機構	4	5	4	3	2	4	-6.5%
木材加工用機械	5	2	10	6	3	2	-7.9%
建設用等機械	6	9	8	6	7	5	-4.8%
金属加工用機械	20	15	21	18	15	24	2.8%
一般動力機械	20	27	14	15	14	11	-10.4%
車両系木材伐出機械等	-	-	-	-	-	-	-
動力クレーン等	22	25	22	30	31	25	5.1%
動力運搬機	37	41	51	29	49	48	4.2%
乗物	21	18	27	19	27	33	12.2%
圧力容器	5	3	2	3	3	3	-6.8%
化学設備	4	2	1	3	2	1	-12.0%
溶接装置	5	1	3	2	5	2	-3.5%
炉蓋等	-	-	2	1	1	3	-
電気設備	5	5	4	10	1	7	2.3%
人力機械工具等	20	24	14	23	18	24	1.6%
用具	71	65	90	85	57	76	-0.2%
その他の装置、設備	20	24	15	43	16	21	1.1%
仮設物、建築物、構築物等	116	123	126	141	113	113	-0.7%
危険物、有害物等	7	12	7	9	9	14	10.4%
材料	54	60	51	43	48	33	-7.2%
荷	38	42	37	31	28	30	-6.2%
環境等	23	12	7	17	13	8	-10.0%
その他の起因物	1	2	11	8	3	1	0.0%
起因物なし	14	12	11	6	7	10	-8.9%
分類不能	1	-	-	2	1	-	-
合計	519	531	538	553	473	499	-1.4%