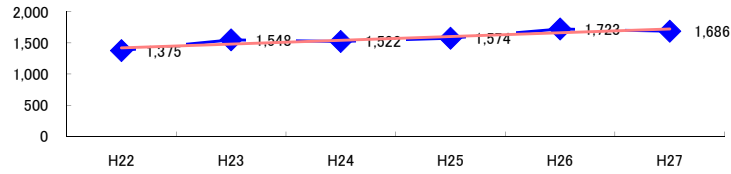


コード: 3,099 その他の建設

図1 災害発生件数の推移  $y = 60.914x + 1358.1$



【基本指標】	
初年度理論値	1,419
最終年度理論値	1,724
年平均増減率	+4.3%
(初年度理論値シェア)	(24.5%)
(最終年度理論値シェア)	(29.0%)
(シェア増減)	(+4.5%)

図2 事業場規模別発生状況の推移

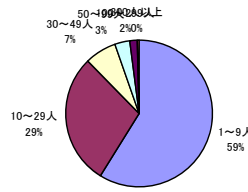
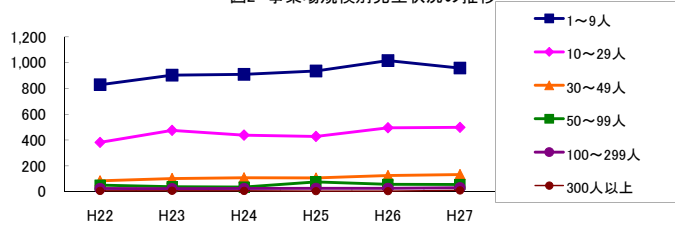


図3 年齢別発生状況の推移

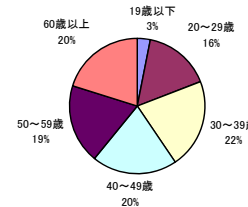
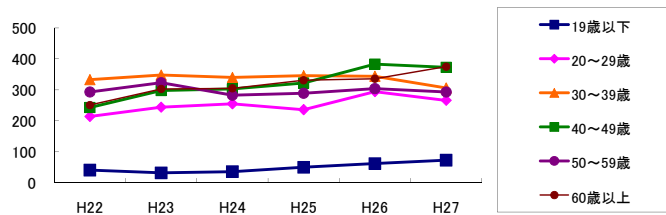


図4 事故の型別発生状況の推移

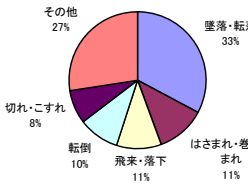
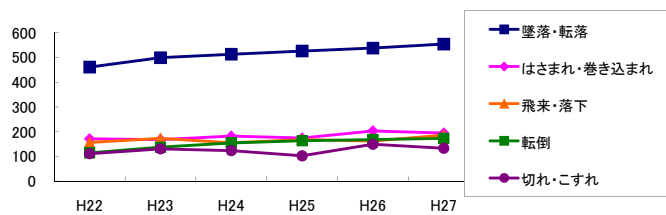
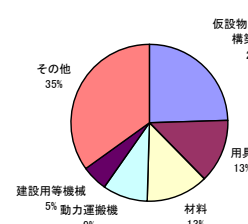
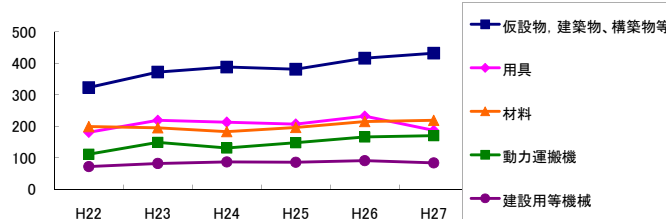


図5 起因物別発生状況の推移



事業場規模別	H22	H23	H24	H25	H26	H27	(年平均増減率)
@ 1~9人	829	903	909	935	1,016	958	3.4% <<<<<
@ 10~29人	382	475	438	428	495	498	4.4% <<<<<
@ 30~49人	84	102	108	106	125	133	10.2% <<<<<
@ 50~99人	50	38	36	75	57	56	8.4% <<<<<
@ 100~299人	24	23	25	26	26	31	5.7% <<<<<
@ 300人以上	6	7	6	4	4	10	4.7% <<<<<
@ 合計	1,375	1,548	1,522	1,574	1,723	1,686	4.3% <<<<<

被災者年齢別	H22	H23	H24	H25	H26	H27	(年平均増減率)
! 19歳以下	41	32	36	50	62	73	25.0% <<<<<
@ 20~29歳	214	244	255	236	294	266	5.0% <<<<<
@ 30~39歳	333	348	340	346	344	306	-1.2% <<<<<
@ 40~49歳	243	298	303	322	383	373	10.4% <<<<<
@ 50~59歳	293	323	283	289	304	293	-0.5% <<<<<
@ 60歳以上	251	303	305	331	336	375	8.1% <<<<<
@ 合計	1,375	1,548	1,522	1,574	1,723	1,686	4.3% <<<<<

事故の型別	H22	H23	H24	H25	H26	H27	(年平均増減率)
@ 墜落・転落	461	499	513	526	538	554	3.6% <<<<<
@ 転倒	114	137	154	163	168	173	9.2% <<<<<
@ 激突	67	74	68	76	82	67	1.3% <<<<<
@ 飛来・落下	156	173	155	168	162	186	2.4% <<<<<
@ 崩壊・倒壊	41	52	33	44	62	42	3.1% <<<<<
! 激突され	64	76	70	95	72	80	3.8% <<<<<
@ はさまれ・巻き込まれ	171	168	182	174	203	194	3.6% <<<<<
@ 切れ・こすれ	111	130	123	102	149	133	3.7% <<<<<
! 踏み抜き	9	15	13	10	14	17	9.2% <<<<<
おぼれ	-	23	3	-	1	-	-20.9% <<<<<
! 高温・低温の物との接触	32	21	25	25	32	32	3.7% <<<<<
! 有害物等との接触	9	10	12	11	10	14	7.4% <<<<<
! 感電	4	4	3	5	10	4	16.0% <<<<<
! 爆発	-	3	2	-	3	1	6.7% <<<<<
X 破裂	-	-	1	2	1	1	- <<<<<
! 火災	2	7	2	1	3	2	-9.9% <<<<<
! 交通事故(道路)	40	52	69	73	108	83	25.6% <<<<<
X 交通事故(その他)	-	-	-	-	-	2	- <<<<<
@ 動作の反動・無理な動作	83	99	90	94	97	90	1.0% <<<<<
! その他	8	5	3	4	6	10	8.0% <<<<<
! 分類不能	3	-	1	1	2	1	-7.1% <<<<<
@ 合計	1,375	1,548	1,522	1,574	1,723	1,686	4.3% <<<<<

起因物別	H22	H23	H24	H25	H26	H27	(年平均増減率)
X 原動機	-	-	2	1	-	1	- <<<<<
! 動力伝導機構	1	3	3	-	2	2	-1.5% <<<<<
! 木材加工用機械	38	41	42	37	49	48	5.2% <<<<<
@ 建設用等機械	72	82	87	86	91	84	3.2% <<<<<
@ 金属加工用機械	42	39	37	30	33	39	-2.9% <<<<<
! 一般動力機械	37	57	30	36	42	38	-2.3% <<<<<
! 車両系木材伐出機械等	-	-	-	-	-	-	- <<<<<
@ 動力クレーン等	48	51	59	58	45	46	-1.6% <<<<<
! 動力運搬機	111	149	131	148	166	170	8.6% <<<<<
! 棄物	51	39	62	63	94	76	19.2% <<<<<
! 圧力容器	9	3	3	2	6	3	-10.6% <<<<<
! 化学設備	2	1	-	-	4	1	10.9% <<<<<
X 溶接装置	4	3	3	8	5	7	23.6% <<<<<
! 炉蓋等	3	1	1	2	2	7	- <<<<<
! 電気設備	5	11	5	7	13	10	15.3% <<<<<
! 人力機械工具等	49	54	61	56	79	71	10.5% <<<<<
! 用具	181	219	213	207	232	187	0.9% <<<<<
@ その他の装置、設備	28	39	30	42	40	37	5.4% <<<<<
@ 仮設物、建築物、構築物等	323	372	388	381	416	432	5.7% <<<<<
@ 危険物、有害物等	13	21	21	15	15	18	0.2% <<<<<
! 材料	199	195	183	196	215	219	2.6% <<<<<
! 荷	59	58	41	68	55	50	-1.4% <<<<<
! 環境等	61	79	74	82	78	92	6.9% <<<<<
! その他の起因物	9	8	10	17	12	12	10.9% <<<<<
! 起因物なし	27	23	34	31	27	35	5.4% <<<<<
@ 分類不能	3	-	2	1	2	1	-7.7% <<<<<
@ 合計	1,375	1,548	1,522	1,574	1,723	1,686	4.3% <<<<<