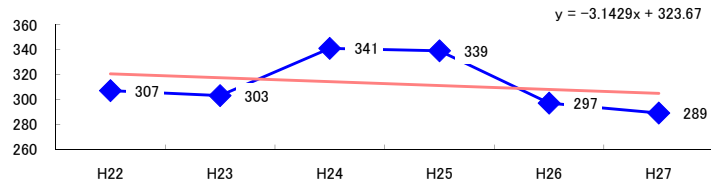


コード: 4,011 鉄道・軌道

図1 災害発生件数の推移



【基本指標】	
初年度理論値	321
最終年度理論値	305
年平均増減率	-1.0%
(初年度理論値シェア)	(5.5%)
(最終年度理論値シェア)	(5.1%)
(シェア増減)	(-0.4%)

図2 事業場規模別発生状況の推移

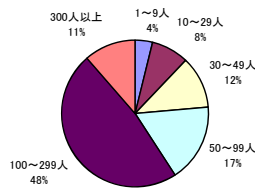
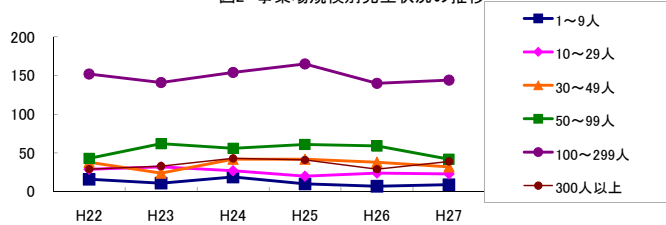


図3 年齢別発生状況の推移

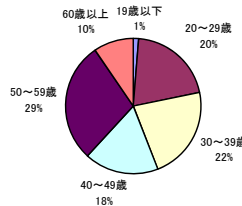
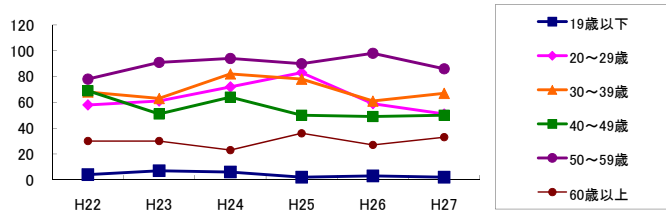


図4 事故の型別発生状況の推移

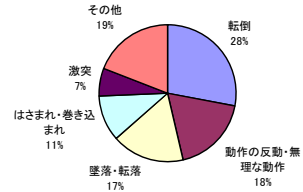
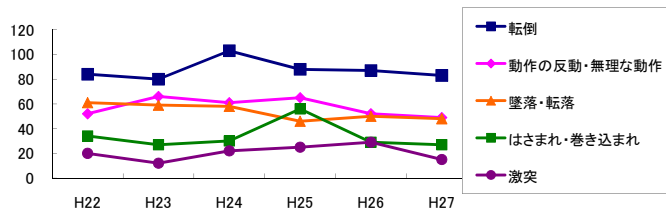
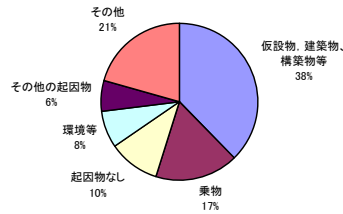
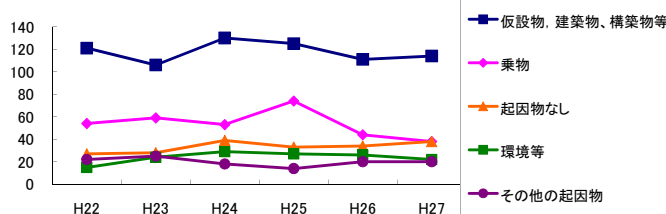


図5 起因物別発生状況の推移



事業場規模別	H22	H23	H24	H25	H26	H27	(年平均増減率)
1~9人	16	11	19	10	7	9	-10.0%
10~29人	29	32	27	20	24	23	-5.8%
30~49人	38	24	42	42	38	32	1.0%
50~99人	43	62	56	61	59	42	-0.5%
100~299人	152	141	154	165	140	144	-0.6%
300人以上	29	33	43	41	29	39	3.1%
合計	307	303	341	339	297	289	-1.0%

被災者年齢別	H22	H23	H24	H25	H26	H27	(年平均増減率)
19歳以下	4	7	6	2	3	2	-12.7%
20~29歳	58	61	72	83	59	51	-1.3%
30~39歳	68	63	82	78	61	67	-0.6%
40~49歳	69	51	64	50	49	50	-5.2%
50~59歳	78	91	94	90	98	86	1.9%
60歳以上	30	30	23	36	27	33	1.9%
合計	307	303	341	339	297	289	-1.0%

事故の型別	H22	H23	H24	H25	H26	H27	(年平均増減率)
墜落・転落	61	59	58	46	50	48	-4.9%
転倒	84	80	103	88	87	83	0.0%
激突	20	12	22	25	29	15	4.5%
飛来・落下	8	12	10	2	4	6	-12.0%
崩壊・倒壊	-	1	5	1	1	4	-
激突され	10	7	16	16	13	7	0.8%
はさまれ・巻き込まれ	34	27	30	56	29	27	-0.3%
切れ・こすれ	7	4	5	9	6	6	2.5%
踏み抜き	1	3	-	-	-	1	-17.4%
おぼれ	-	-	-	-	-	-	-
高温・低温の物との接触	1	2	1	3	3	2	22.2%
有害物等との接触	1	2	-	-	1	3	-
感電	2	1	1	3	2	2	9.7%
爆発	-	-	-	1	-	-	-
破裂	-	1	-	-	-	-	-
火災	-	1	-	-	-	-	-
交通事故(道路)	3	8	4	11	5	11	25.3%
交通事故(その他)	4	1	2	3	3	2	-3.2%
動作の反動・無理な動作	52	66	61	65	52	49	-2.5%
その他	14	16	17	8	10	18	-1.4%
分類不能	5	-	6	2	2	5	1.8%
合計	307	303	341	339	297	289	-1.0%

起因物別	H22	H23	H24	H25	H26	H27	(年平均増減率)
原動機	-	-	-	-	-	-	-
動力伝導機械	-	3	1	1	1	-	-12.0%
木材加工用機械	1	1	-	-	2	1	-
建設用等機械	-	3	-	1	-	1	-8.2%
金属加工用機械	1	3	2	-	-	1	-16.1%
一般動力機械	5	-	4	4	3	3	-0.9%
車両系木材伐出機械等	-	-	-	-	-	-	-
動力クレーン等	-	3	-	1	2	-	-5.0%
動力運搬機	10	2	8	9	7	5	-3.4%
乗物	54	59	53	74	44	38	-4.9%
圧力容器	-	-	-	-	1	-	-
化学設備	-	-	-	-	-	-	-
溶接装置	-	-	-	-	-	-	-
炉蓋等	-	-	-	-	-	-	-
電気設備	3	-	1	3	4	2	16.9%
人力機械工具等	4	5	12	13	7	3	0.8%
用具	14	13	14	15	19	8	-2.1%
その他の装置、設備	11	12	10	5	8	12	-3.3%
仮設物、建築物、構築物等	121	106	130	125	111	114	-0.6%
危険物、有害物等	-	2	-	1	1	4	-
材料	11	10	8	3	5	11	-6.1%
荷	3	2	3	7	2	3	3.8%
環境等	15	24	29	27	26	22	5.3%
その他の起因物	22	25	18	14	20	20	-3.8%
起因物なし	27	28	39	33	34	38	6.7%
分類不能	5	2	9	3	-	3	-12.0%
合計	307	303	341	339	297	289	-1.0%