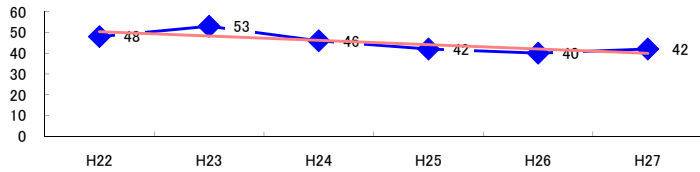


コード: 4,012 水運業

図1 災害発生件数の推移 $y = -2.0857x + 52.467$



【基本指標】	
初年度理論値	50
最終年度理論値	40
年平均増減率	-4.1%
(初年度理論値シェア)	(0.9%)
(最終年度理論値シェア)	(0.7%)
(シェア増減)	(-0.2%)

図2 事業場規模別発生状況の推移

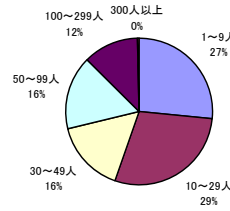
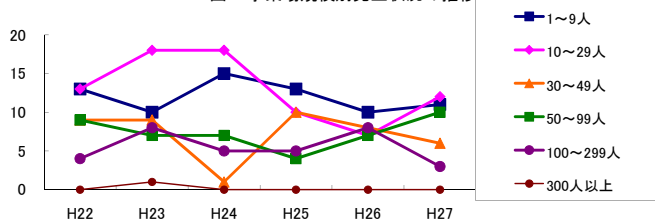


図3 年齢別発生状況の推移

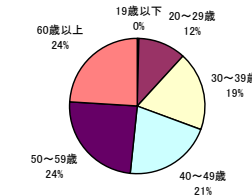
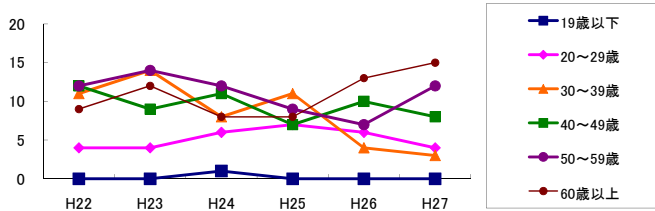


図4 事故の型別発生状況の推移

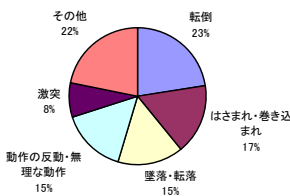
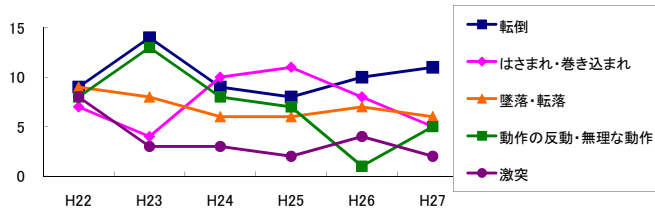
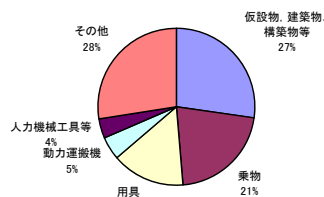
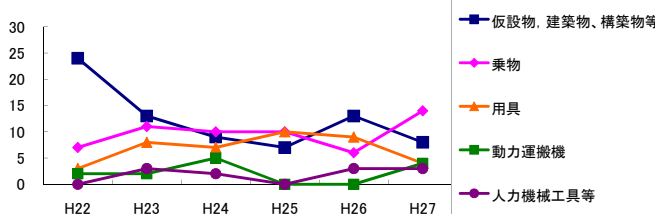


図5 起因物別発生状況の推移



事業場規模別	H22	H23	H24	H25	H26	H27	(年平均増減率)
1~9人	13	10	15	13	10	11	-2.7%
10~29人	13	18	18	10	7	12	-8.1%
30~49人	9	9	1	10	8	6	-3.3%
50~99人	9	7	7	4	7	10	0.8%
100~299人	4	8	5	5	8	3	-2.4%
300人以上	-	1	-	-	-	-	-
合計	48	53	46	42	40	42	-4.1%

被災者年齢別	H22	H23	H24	H25	H26	H27	(年平均増減率)
19歳以下	-	-	1	-	-	-	-
20~29歳	4	4	6	7	6	4	4.3%
30~39歳	11	14	8	11	4	3	-14.4%
40~49歳	12	9	11	7	10	8	-5.5%
50~59歳	12	14	12	9	7	12	-5.4%
60歳以上	9	12	8	8	13	15	11.1%
合計	48	53	46	42	40	42	-4.1%

事故の型別	H22	H23	H24	H25	H26	H27	(年平均増減率)
墜落・転落	9	8	6	6	7	6	-6.2%
転倒	9	14	9	8	10	11	-0.8%
激突	8	3	3	2	4	2	-14.1%
飛来・落下	2	3	1	1	2	2	-4.2%
崩壊・倒壊	-	-	-	1	-	-	-
激突され	3	2	4	2	1	3	-5.0%
はさまれ・巻き込まれ	7	4	10	11	8	5	1.2%
切れ・こすれ	-	-	2	1	3	2	-
踏み抜き	-	-	-	-	-	-	-
おぼれ	-	4	1	1	1	2	2.0%
高温・低温の物との接触	-	-	1	1	2	2	-
有害物等との接触	-	-	-	1	-	-	-
感電	-	-	-	-	-	-	-
爆発	-	-	-	-	-	-	-
破裂	-	-	-	-	-	-	-
火災	-	-	-	-	-	-	-
交通事故(道路)	-	2	1	-	1	2	-
交通事故(その他)	1	-	-	-	-	-	-
動作の反動・無理な動作	8	13	8	7	1	5	-13.9%
その他	1	-	-	-	-	-	-
分類不能	-	-	-	-	-	-	-
合計	48	53	46	42	40	42	-4.1%

起因物別	H22	H23	H24	H25	H26	H27	(年平均増減率)
原動機	-	-	-	-	-	1	-
動力伝導機構	1	1	-	-	-	-	-
木材加工用機械	-	1	1	1	-	-	-
建設用等機械	-	-	-	1	1	-	-
金属加工用機械	-	-	-	-	-	-	-
一般動力機械	-	-	-	-	1	1	-
車両系木材伐出機械等	-	-	-	-	-	-	-
動力クレーン等	1	-	2	4	1	1	12.5%
動力運搬機	2	2	5	-	-	4	-1.3%
乗物	7	11	10	10	6	14	6.9%
圧力容器	-	-	-	-	1	-	-
化学設備	-	-	-	-	-	-	-
溶接装置	-	-	-	-	1	-	-
炉蓋等	-	-	-	-	-	-	-
電気設備	-	-	-	-	-	-	-
人力機械工具等	-	3	2	-	3	3	-
用具	3	8	7	10	9	4	5.2%
その他の装置、設備	1	1	2	-	-	2	0.0%
仮設物、建築物、構築物等	24	13	9	7	13	8	-12.9%
危険物、有害物等	-	1	1	1	-	-	-
材料	3	1	-	2	2	2	0.0%
荷	2	2	1	2	-	-	-19.1%
環境等	1	4	-	3	1	-	-13.8%
その他の起因物	-	3	2	-	1	-	-14.5%
起因物なし	3	2	4	1	-	1	-17.0%
分類不能	-	-	-	-	-	1	-
合計	48	53	46	42	40	42	-4.1%