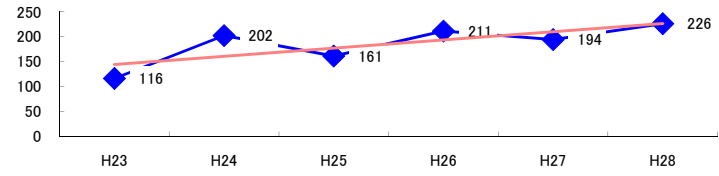


コード: 4,013 航空業

図1 災害発生件数の推移 $y = 16.457x + 127.4$



【基本指標】

初年度理論値	144
最終年度理論値	226
年平均増減率	+11.4%
(初年度理論値シェア)	(2.5%)
(最終年度理論値シェア)	(3.8%)
(シェア増減)	(+1.3%)

図2 事業場規模別発生状況の推移

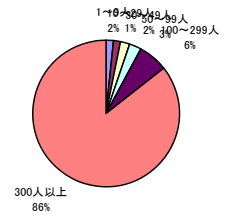
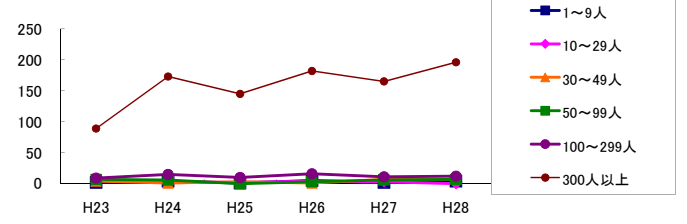


図3 年齢別発生状況の推移

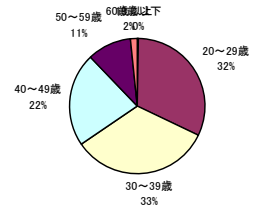
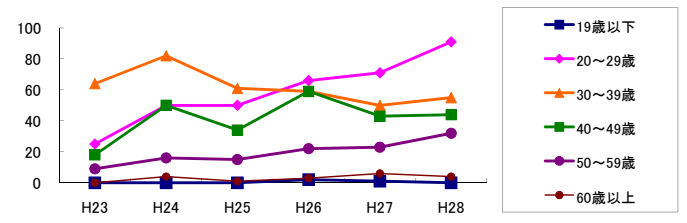


図4 事故の型別発生状況の推移

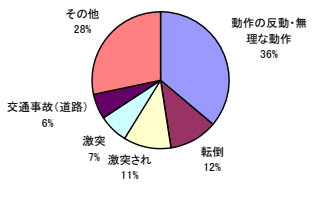
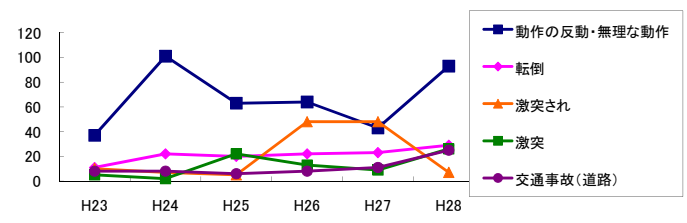
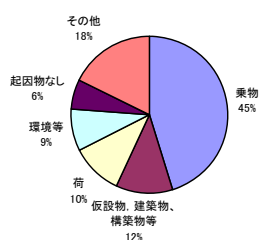
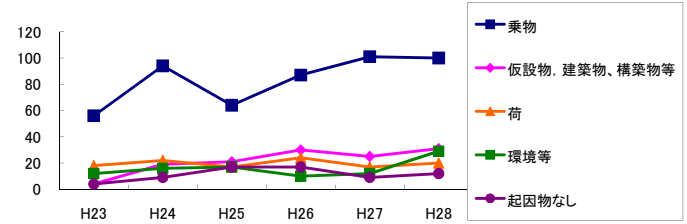


図5 起因物別発生状況の推移



事業場規模別	H23	H24	H25	H26	H27	H28	(年平均増減率)
! 1~9人	2	4	1	5	2	4	9.4% <<<<<
! 10~29人	5	3	2	4	3	3	-14.7% <<<<<
! 30~49人	4	1	3	1	7	7	54.7% <<<<<
! 50~99人	7	6	-	3	6	7	1.9% <<<<<
@ 100~299人	9	15	10	16	11	12	2.2% <<<<<
@ 300人以上	89	173	145	182	165	196	13.1% <<<<<
@ 合計	116	202	161	211	194	226	11.4% <<<<<

被災者年齢別	H23	H24	H25	H26	H27	H28	(年平均増減率)
X 19歳以下	-	-	-	2	1	-	---
@ 20~29歳	25	50	50	66	71	91	39.5% <<<<<
X 30~39歳	64	82	61	59	50	55	-5.7% <<<<<
@ 40~49歳	18	50	34	59	43	44	12.1% <<<<<
@ 50~59歳	9	16	15	22	23	32	44.0% <<<<<
! 60歳以上	-	4	1	3	6	4	80.0% <<<<<
@ 合計	116	202	161	211	194	226	11.4% <<<<<

事故の型別	H23	H24	H25	H26	H27	H28	(年平均増減率)
@ 墜落・転落	9	12	9	12	13	9	1.7% <<<<<
@ 転倒	11	22	20	22	23	29	18.9% <<<<<
@ 激突	5	2	22	13	9	26	74.7% <<<<<
! 飛来・落下	3	12	3	10	8	5	2.2% <<<<<
X 崩壊・倒壊	1	-	-	2	3	2	---
@ 激突され・巻き込まれ	10	7	5	48	48	7	42.9% <<<<<
はさまれ・巻き込まれ	8	7	11	7	10	7	0.0% <<<<<
X 切れ・こすれ	1	-	-	2	1	1	---
X 踏み抜き	-	-	-	-	-	-	---
X おぼれ	-	-	-	-	-	-	---
! 高温・低温の物との接触	2	6	4	4	6	4	7.9% <<<<<
! 有害物等との接触	6	3	15	9	11	9	14.6% <<<<<
X 感電	-	-	-	-	-	-	---
X 爆発	-	-	-	-	-	-	---
X 破裂	-	-	-	-	-	-	---
X 火災	-	-	-	-	-	-	---
@ 交通事故(道路)	8	8	6	8	11	25	66.2% <<<<<
! 交通事故(その他)	2	-	-	7	3	1	22.8% <<<<<
@ 動作の反動・無理な動作	37	101	63	64	43	93	5.2% <<<<<
その他	13	18	3	3	5	7	-15.1% <<<<<
分類不能	-	4	-	-	-	1	-15.0% <<<<<
@ 合計	116	202	161	211	194	226	11.4% <<<<<

起因物別	H23	H24	H25	H26	H27	H28	(年平均増減率)
X 原動機	-	-	-	-	1	-	---
X 動力伝導機構	-	-	-	-	-	-	---
X 木材加工用機械	-	-	-	-	-	-	---
X 建設用等機械	-	-	-	-	-	-	---
X 金属加工用機械	-	-	-	-	-	-	---
X 一般動力機械	-	-	1	1	1	-	---
X 車両系木材伐出機械等	-	-	-	-	-	-	---
X 動力クレーン等	1	1	-	-	-	1	---
@ 動力運搬機	5	3	3	2	2	5	-3.2% <<<<<
X 乗物	56	94	64	87	101	100	11.6% <<<<<
X 圧力容器	-	-	-	-	-	-	---
X 化学設備	-	-	-	-	-	-	---
X 溶接装置	1	-	-	-	-	-	---
X 炉蓋等	-	-	1	1	2	-	---
X 電気設備	-	1	-	-	-	-	---
! 人力機械工具等	4	3	3	8	5	5	13.0% <<<<<
! 用具	3	6	2	13	10	4	18.5% <<<<<
@ その他の装置、設備	1	15	5	6	6	8	4.2% <<<<<
X 仮設物、建築物、構築物等	4	19	21	30	25	31	45.8% <<<<<
! 危険物、有害物等	1	-	-	-	-	-	---
! 材料	1	5	-	2	1	2	-6.5% <<<<<
@ 荷	18	22	17	24	17	20	0.3% <<<<<
! 環境等	12	16	17	10	12	29	16.7% <<<<<
@ その他の起因物	5	2	8	10	2	9	14.2% <<<<<
起因物なし	4	9	17	17	9	12	13.5% <<<<<
分類不能	-	6	2	-	-	-	-20.7% <<<<<
@ 合計	116	202	161	211	194	226	11.4% <<<<<