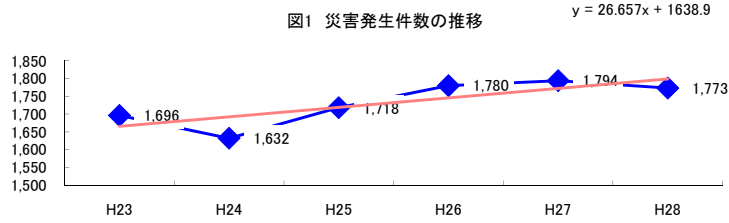


コード: 4,021 ハイヤー・タクシー

図1 災害発生件数の推移



【基本指標】

初年度理論値	1,666
最終年度理論値	1,799
年平均増減率	+1.6%
(初年度理論値シェア)	(28.5%)
(最終年度理論値シェア)	(30.0%)
(シェア増減)	(+1.5%)

図2 事業場規模別発生状況の推移

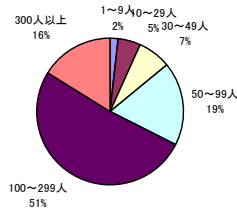
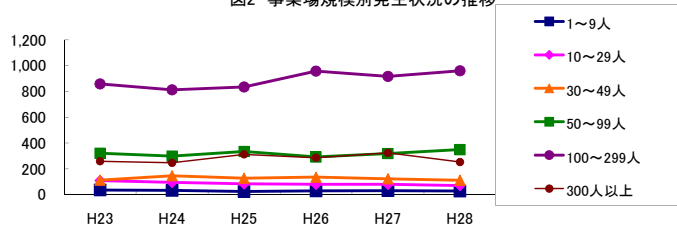


図3 年齢別発生状況の推移

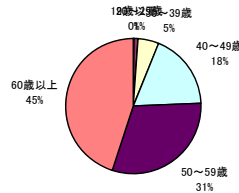
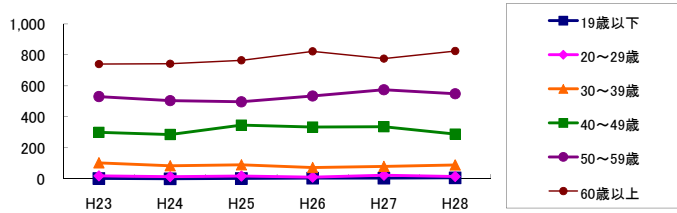


図4 事故の型別発生状況の推移

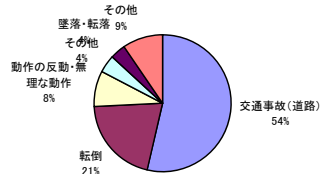
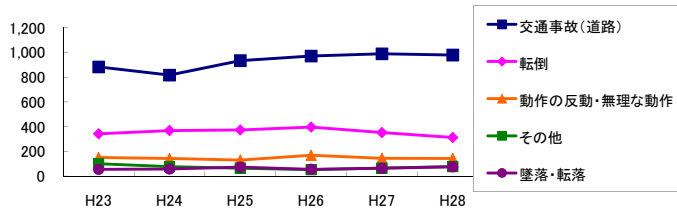
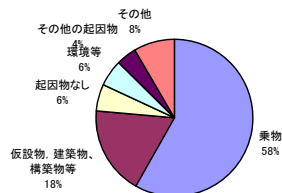
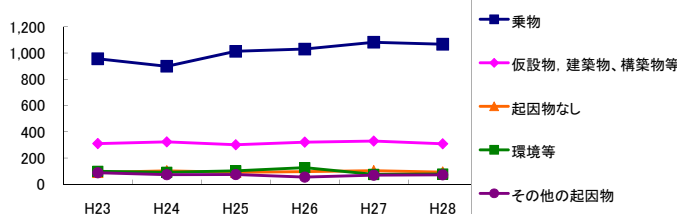


図5 起因物別発生状況の推移



事業場規模別	H23	H24	H25	H26	H27	H28	(年平均増減率)
1~9人	36	33	24	29	31	28	-3.5%
10~29人	109	95	84	80	80	71	-6.6%
30~49人	113	146	128	136	123	112	-1.4%
@ 50~99人	321	299	335	292	319	349	1.5%
@ 100~299人	858	812	835	957	917	960	3.3%
@ 300人以上	259	247	312	286	324	253	1.9%
@ 合計	1,696	1,632	1,718	1,780	1,794	1,773	1.6%

被災者年齢別	H23	H24	H25	H26	H27	H28	(年平均増減率)
X 19歳以下	2	-	2	4	4	6	-
20~29歳	19	14	18	11	23	15	0.0%
30~39歳	103	84	90	73	80	89	-3.0%
! 40~49歳	300	286	346	334	336	289	0.8%
@ 50~59歳	531	505	497	535	575	549	1.9%
@ 60歳以上	741	743	765	823	776	825	2.2%
@ 合計	1,696	1,632	1,718	1,780	1,794	1,773	1.6%

事故の型別	H23	H24	H25	H26	H27	H28	(年平均増減率)
! 墜落・転落	54	57	73	55	63	75	5.4%
転倒	342	368	373	396	352	312	-1.4%
! 激突	37	37	27	36	44	50	8.6%
X 飛来・落下	11	8	1	8	4	8	-7.1%
X 崩壊・倒壊	-	2	-	1	1	1	-
! 激突され	31	44	33	28	59	49	11.8%
! はさまれ・巻き込まれ	32	45	41	33	39	38	0.3%
切れ・こすれ	11	9	4	6	7	7	-7.6%
踏み抜き	2	-	1	-	-	-	-24.4%
おぼれ	10	-	-	-	-	1	-25.5%
高温・低温の物との接触	10	2	3	3	3	3	-14.5%
X 有害物等との接触	-	-	-	1	-	-	-
X 感電	-	-	-	-	-	-	-
X 爆発	-	-	-	-	-	-	-
X 破裂	-	-	-	-	-	-	-
X 火災	1	-	-	-	-	-	-
@ 交通事故(道路)	883	817	934	971	989	979	3.5%
! 交通事故(その他)	3	3	6	1	9	3	11.5%
! 動作の反動・無理な動作	150	142	130	168	144	142	0.1%
その他	100	76	64	52	65	77	-5.5%
! 分類不能	19	22	28	21	15	28	2.3%
@ 合計	1,696	1,632	1,718	1,780	1,794	1,773	1.6%

起因物別	H23	H24	H25	H26	H27	H28	(年平均増減率)
原動機	1	1	-	2	1	-	-8.2%
X 動力伝導機構	-	-	-	1	1	-	-
X 木材加工用機械	1	-	-	-	1	-	-
X 建設用等機械	-	-	-	-	-	1	-
X 金属加工用機械	1	-	-	2	-	-	-
X 一般動力機械	1	1	1	1	-	1	-8.2%
! 車両系木材伐出機械等	-	-	-	-	-	-	-
! 動力クレーン等	-	2	2	1	3	1	20.0%
@ 動力運搬機	19	32	23	22	24	33	5.8%
X 乗物	956	899	1,013	1,030	1,082	1,067	3.5%
X 圧力容器	-	1	-	-	-	-	-
X 化学設備	-	-	-	-	-	-	-
X 溶接装置	-	-	-	-	1	-	-
X 炉蓋等	-	-	-	-	-	-	-
電気設備	1	-	1	-	-	-	-
人力機械工具等	18	14	8	25	10	10	-6.0%
用具	27	22	26	26	31	20	-0.9%
X その他の装置、設備	11	6	18	5	6	10	-4.8%
! 仮設物、建築物、構築物等	310	323	301	321	329	308	0.3%
! 危険物、有害物等	-	-	-	1	-	-	-
! 材料	13	11	2	3	7	4	-15.0%
! 荷	38	41	37	46	38	59	8.4%
! 環境等	99	91	102	127	75	78	-3.5%
! その他の起因物	88	73	74	55	69	72	-4.0%
! 起因物なし	90	102	91	96	103	93	0.7%
@ 分類不能	22	13	19	16	13	16	-5.0%
@ 合計	1,696	1,632	1,718	1,780	1,794	1,773	1.6%