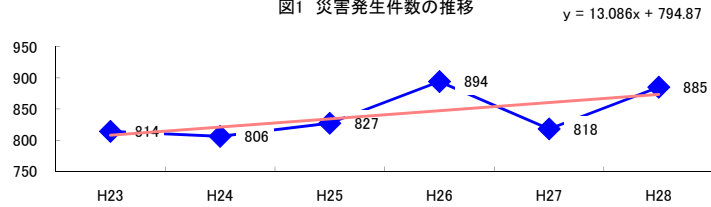


コード: 4,022 バス業

図1 災害発生件数の推移



【基本指標】	
初年度理論値	808
最終年度理論値	873
年平均増減率	+1.6%
(初年度理論値シェア)	(13.8%)
(最終年度理論値シェア)	(14.6%)
(シェア増減)	(+0.7%)

図2 事業場規模別発生状況の推移

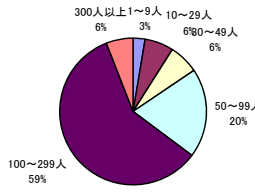
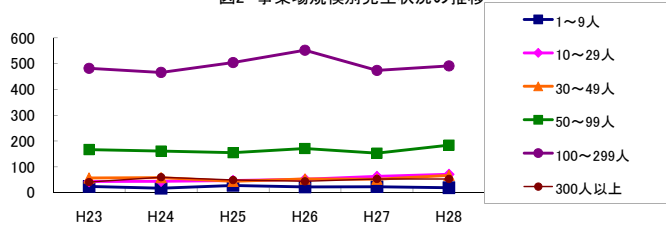


図3 年齢別発生状況の推移

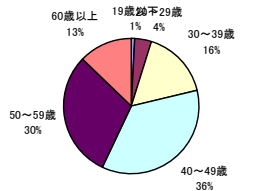
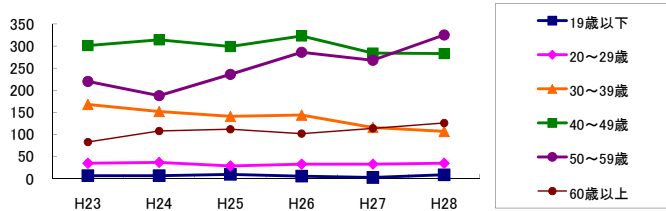


図4 事故の型別発生状況の推移

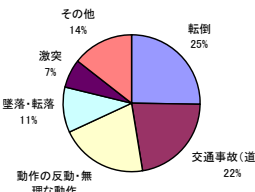
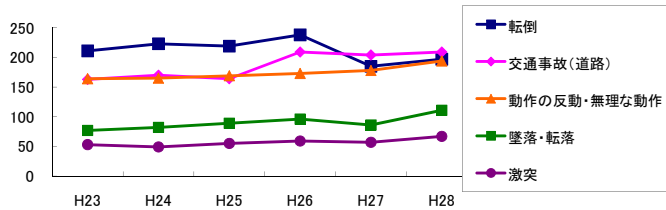
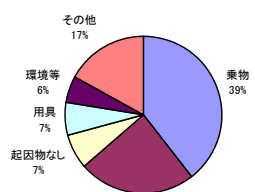
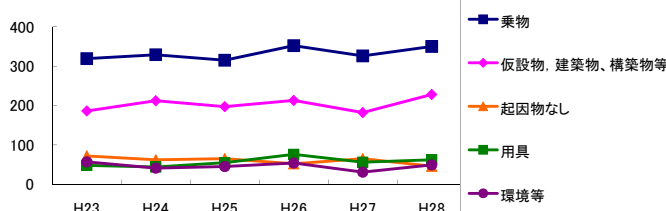


図5 起因物別発生状況の推移



事業場規模別	H23	H24	H25	H26	H27	H28	(年平均増減率)
1~9人	24	17	28	22	23	19	-1.6% <<<<<
10~29人	43	44	47	52	63	71	14.8% <<<<<
30~49人	57	58	44	53	52	67	2.2% <<<<<
50~99人	167	161	155	171	153	184	1.4% <<<<<
100~299人	482	466	504	552	474	491	0.7% <<<<<
300人以上	41	60	49	44	53	53	2.0% <<<<<
合計	814	806	827	894	818	885	1.6% <<<<<

被災者年齢別	H23	H24	H25	H26	H27	H28	(年平均増減率)
19歳以下	7	7	10	6	3	9	-2.3% <<<<<
20~29歳	35	37	29	33	33	35	-0.7% <<<<<
30~39歳	168	152	141	144	116	107	-7.0% <<<<<
40~49歳	301	314	299	323	284	283	-1.4% <<<<<
50~59歳	220	188	236	286	268	325	11.9% <<<<<
60歳以上	83	108	112	102	114	126	7.0% <<<<<
合計	814	806	827	894	818	885	1.6% <<<<<

事故の型別	H23	H24	H25	H26	H27	H28	(年平均増減率)
墜落・転落	77	82	89	96	86	111	7.0% <<<<<
転倒	211	223	219	238	185	197	-2.1% <<<<<
激突	53	49	55	59	57	67	5.6% <<<<<
飛来・落下	16	12	17	5	18	11	-3.7% <<<<<
崩壊・倒壊	-	3	1	3	-	1	-3.9% <<<<<
激突され	21	19	28	24	22	21	0.6% <<<<<
はさまれ・巻き込まれ	46	33	33	35	29	43	-1.9% <<<<<
切れ・こすれ	3	6	10	9	4	5	1.4% <<<<<
踏み抜き	1	1	-	-	-	-	-
おぼれ	3	-	1	-	-	-	-25.3% <<<<<
高温・低温の物との接触	17	15	12	10	9	14	-6.5% <<<<<
有害物等との接触	3	1	2	1	-	-	-21.5% <<<<<
感電	1	-	-	-	-	-	-
爆発	1	-	-	-	1	-	-
破裂	-	1	-	2	-	-	-
火災	1	-	-	-	1	-	-
交通事故(道路)	163	170	164	209	204	209	6.8% <<<<<
交通事故(その他)	2	2	1	-	-	1	-18.5% <<<<<
動作の反動・無理な動作	164	165	169	173	178	194	3.4% <<<<<
その他	29	18	19	24	20	6	-11.1% <<<<<
分類不能	2	6	7	6	4	5	5.2% <<<<<
合計	814	806	827	894	818	885	1.6% <<<<<

起因物別	H23	H24	H25	H26	H27	H28	(年平均増減率)
原動機	1	-	-	-	-	-	-
動力伝導機構	1	-	5	-	5	1	22.2% <<<<<
木材加工用機械	2	-	1	-	-	-	-24.4% <<<<<
建設用等機械	-	2	1	1	1	2	-
金属加工用機械	1	-	-	2	2	-	-
一般動力機械	3	2	1	-	2	2	-8.2% <<<<<
車両系木材伐出機械等	-	-	-	-	-	-	-
動力クレーン等	1	-	2	2	2	-	2.6% <<<<<
動力運搬機	21	20	18	27	30	14	0.5% <<<<<
乗物	319	329	315	352	326	350	1.6% <<<<<
圧力容器	-	-	-	1	1	-	-
化学設備	-	-	-	-	-	-	-
溶接装置	1	1	-	-	-	-	-
炉蓋等	-	-	-	-	-	-	-
電気設備	2	1	-	1	-	1	-15.0% <<<<<
人力機械工具等	18	18	35	25	30	32	14.1% <<<<<
用具	48	44	55	76	56	62	7.6% <<<<<
その他の装置、設備	8	12	15	14	10	17	10.9% <<<<<
仮設物、建築物、構築物等	186	212	197	213	182	228	2.0% <<<<<
危険物、有害物等	6	2	3	-	1	1	-20.2% <<<<<
材料	5	7	7	12	6	2	-5.0% <<<<<
荷	29	22	24	25	32	36	8.1% <<<<<
環境等	57	41	45	54	31	49	-3.4% <<<<<
その他の起因物	29	27	34	34	32	38	6.1% <<<<<
起因物なし	72	62	65	52	65	46	-5.5% <<<<<
分類不能	4	4	3	3	5	4	2.4% <<<<<
合計	814	806	827	894	818	885	1.6% <<<<<