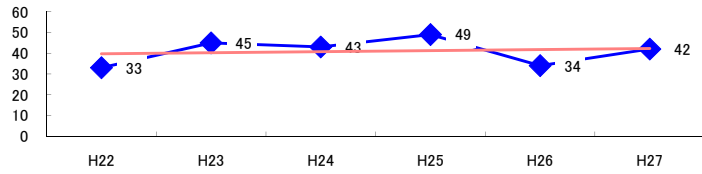


コード: 4,029 その他の旅客

図1 災害発生件数の推移



【基本指標】	
初年度理論値	40
最終年度理論値	42
年平均増減率	+1.3%
(初年度理論値シェア)	(0.7%)
(最終年度理論値シェア)	(0.7%)
(シェア増減)	(+0.0%)

図2 事業場規模別発生状況の推移

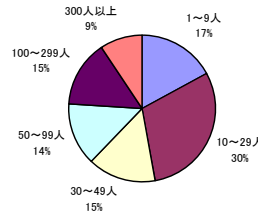
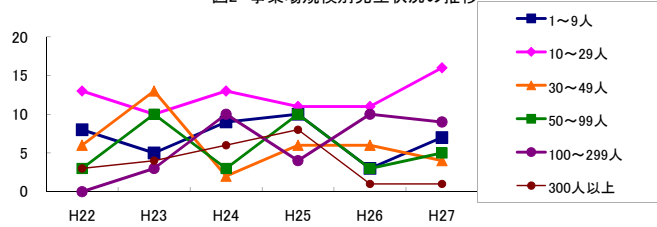


図3 年齢別発生状況の推移

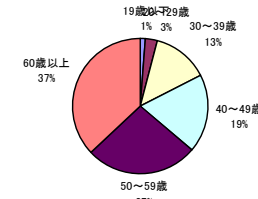
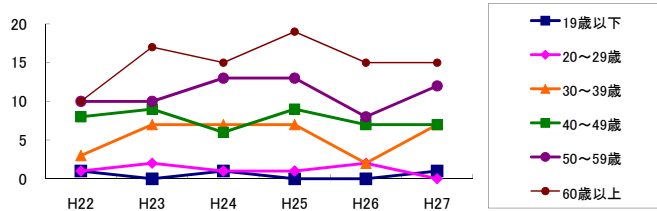


図4 事故の型別発生状況の推移

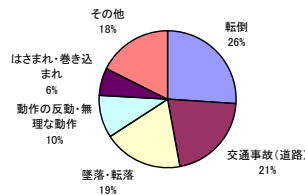
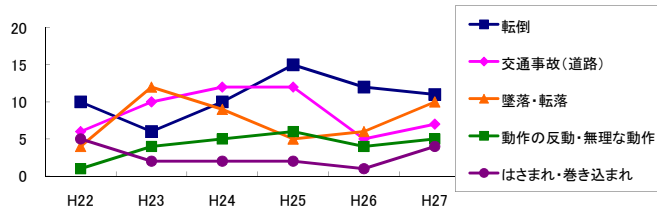
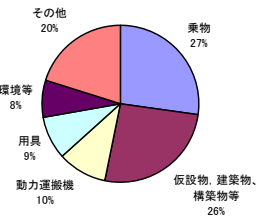
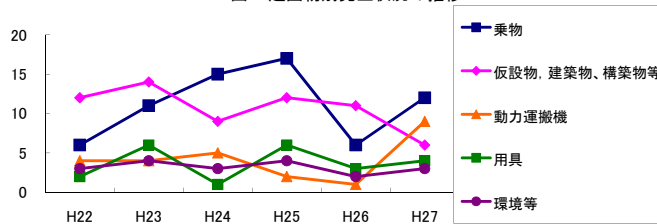


図5 起因物別発生状況の推移



事業場規模別	H22	H23	H24	H25	H26	H27	(年平均増減率)
1~9人	8	5	9	10	3	7	-3.7% <<<<<
10~29人	13	10	13	11	11	16	4.1% <<<<<
30~49人	6	13	2	6	6	4	-9.5% <<<<<
50~99人	3	10	3	10	3	5	-1.9% <<<<<
100~299人	-	3	10	4	10	9	100.0% <<<<<
300人以上	3	4	6	8	1	1	-9.6% <<<<<
合計	33	45	43	49	34	42	1.3% <<<<<

被災者年齢別	H22	H23	H24	H25	H26	H27	(年平均増減率)
19歳以下	1	-	1	-	-	1	- <<<<<
20~29歳	1	2	1	1	2	-	-9.4% <<<<<
30~39歳	3	7	7	7	2	7	2.8% <<<<<
40~49歳	8	9	6	9	7	7	-2.8% <<<<<
50~59歳	10	10	13	13	8	12	1.1% <<<<<
60歳以上	10	17	15	19	15	15	4.9% <<<<<
合計	33	45	43	49	34	42	1.3% <<<<<

事故の型別	H22	H23	H24	H25	H26	H27	(年平均増減率)
墜落・転落	4	12	9	5	6	10	3.2% <<<<<
転倒	10	6	10	15	12	11	9.2% <<<<<
激突	2	3	3	1	1	2	-8.9% <<<<<
飛来・落下	-	3	-	1	1	2	<<<<<
崩壊・倒壊	-	-	1	-	1	-	<<<<<
激突され	3	1	1	3	1	1	-10.2% <<<<<
はさまれ・巻き込まれ	5	2	2	2	1	4	-7.1% <<<<<
切れ・こすれ	-	2	-	-	1	-	<<<<<
踏み抜き	-	-	-	-	-	-	<<<<<
おぼれ	-	2	-	-	-	-	<<<<<
高温・低温の物との接触	1	-	-	2	-	-	<<<<<
有害物等との接触	-	-	-	-	-	-	<<<<<
感電	-	-	-	-	-	-	<<<<<
爆発	-	-	-	-	-	-	<<<<<
破裂	-	-	-	-	-	-	<<<<<
火災	-	-	-	-	-	-	<<<<<
交通事故(道路)	6	10	12	12	5	7	-3.0% <<<<<
交通事故(その他)	-	-	-	-	-	-	<<<<<
動作の反動・無理な動作	1	4	5	6	4	5	22.5% <<<<<
その他	1	-	-	-	-	-	<<<<<
分類不能	-	-	-	2	1	-	<<<<<
合計	33	45	43	49	34	42	1.3% <<<<<

起因物別	H22	H23	H24	H25	H26	H27	(年平均増減率)
原動機	-	-	-	-	-	-	<<<<<
動力伝導機構	-	1	-	-	-	-	<<<<<
木材加工用機械	-	-	-	-	-	-	<<<<<
建設用等機械	-	-	-	-	-	-	<<<<<
金属加工用機械	-	-	-	-	-	-	<<<<<
一般動力機械	-	-	-	-	-	-	<<<<<
車両系木材伐出機械等	-	-	-	-	-	-	<<<<<
動力クレーン等	-	-	-	1	1	-	<<<<<
動力運搬機	4	4	5	2	1	9	11.5% <<<<<
乗物	6	11	15	17	6	12	4.9% <<<<<
圧力容器	-	-	-	-	-	-	<<<<<
化学設備	-	-	-	-	-	-	<<<<<
溶接装置	-	-	-	-	-	-	<<<<<
炉蓋等	-	-	-	-	-	-	<<<<<
電気設備	-	-	-	-	-	-	<<<<<
人力機械工具等	3	2	1	1	1	2	-10.2% <<<<<
用具	2	6	1	6	3	4	5.3% <<<<<
その他の装置、設備	1	-	1	-	1	1	<<<<<
仮設物、建築物、構築物等	12	14	9	12	11	6	-7.8% <<<<<
危険物、有害物等	-	-	-	-	-	-	<<<<<
材料	-	-	-	-	4	1	<<<<<
荷	-	1	4	3	1	4	<<<<<
環境等	3	4	3	4	2	3	-4.1% <<<<<
その他の起因物	-	-	-	-	-	-	<<<<<
起因物なし	2	2	4	1	2	-	-13.4% <<<<<
分類不能	-	-	-	2	1	-	<<<<<
合計	33	45	43	49	34	42	1.3% <<<<<