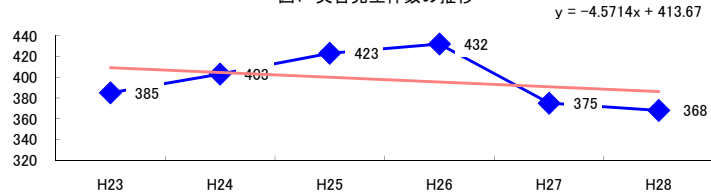


コード: 4,032 特定貨物

図1 災害発生件数の推移



【基本指標】	
初年度理論値	409
最終年度理論値	386
年平均増減率	-1.1%
(初年度理論値シェア)	(7.0%)
(最終年度理論値シェア)	(6.4%)
(シェア増減)	(-0.6%)

図2 事業場規模別発生状況の推移

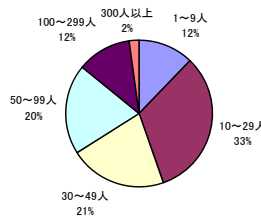
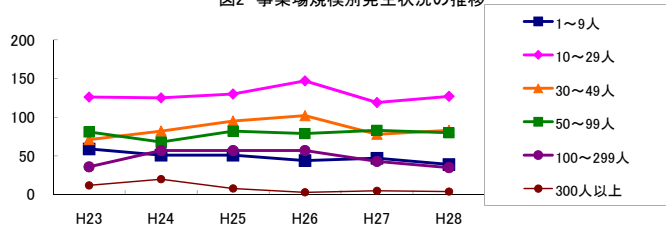


図3 年齢別発生状況の推移

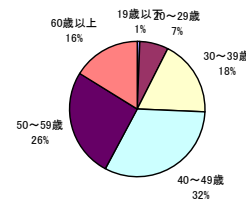
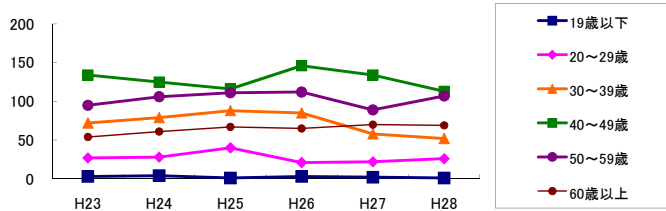


図4 事故の型別発生状況の推移

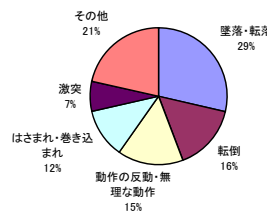
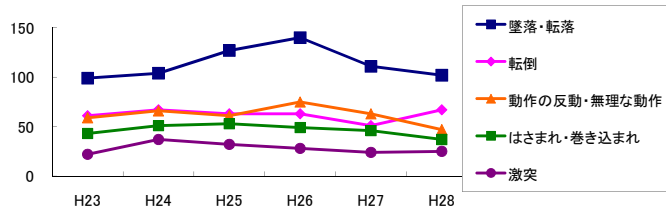
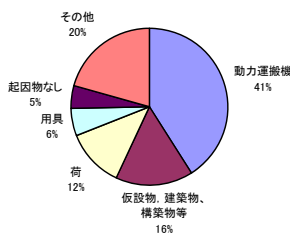
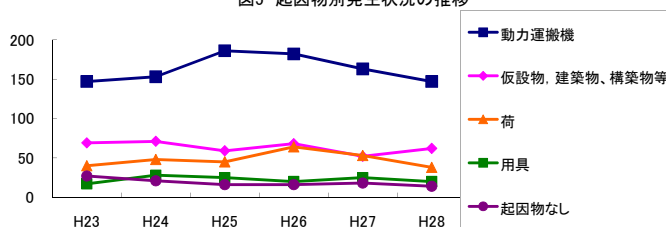


図5 起因物別発生状況の推移



事業場規模別	H23	H24	H25	H26	H27	H28	(年平均増減率)
1~9人	59	51	51	44	47	39	-6.0% <<<<<
! 10~29人	126	125	130	147	119	127	0.1% <<<<<
@ 30~49人	71	82	95	102	78	83	1.9% <<<<<
@ 50~99人	81	68	82	79	83	80	1.4% <<<<<
100~299人	36	57	57	57	43	35	-2.6% <<<<<
300人以上	12	20	8	3	5	4	-17.0% <<<<<
合計	385	403	423	432	375	368	-1.1% <<<<<

被災者年齢別	H23	H24	H25	H26	H27	H28	(年平均増減率)
19歳以下	3	4	1	3	2	1	-12.0% <<<<<
20~29歳	27	28	40	21	22	26	-4.0% <<<<<
30~39歳	72	79	88	85	58	52	-5.6% <<<<<
40~49歳	134	125	116	146	134	113	-1.0% <<<<<
! 50~59歳	95	106	111	112	89	107	0.3% <<<<<
@ 60歳以上	54	61	67	65	70	69	5.0% <<<<<
合計	385	403	423	432	375	368	-1.1% <<<<<

事故の型別	H23	H24	H25	H26	H27	H28	(年平均増減率)
@ 墜落・転落	99	104	127	140	111	102	1.3% <<<<<
転倒	61	67	63	63	51	67	-0.8% <<<<<
激突	22	37	32	28	24	25	-2.7% <<<<<
飛来・落下	24	24	25	20	11	22	-6.2% <<<<<
! 崩壊・倒壊	10	9	11	8	15	10	4.5% <<<<<
! 激突され	19	8	10	16	18	24	15.2% <<<<<
はさまれ・巻き込まれ	43	51	53	49	46	37	-2.8% <<<<<
! 切れ・こすれ	1	2	7	4	5	3	18.1% <<<<<
踏み抜き	1	-	3	-	-	-	-18.5% <<<<<
おぼれ	5	-	-	-	-	-	-27.3% <<<<<
高温・低温の物との接触	6	5	2	2	3	2	-14.3% <<<<<
有害物等との接触	3	-	-	1	-	-	-24.0% <<<<<
X 感電	-	-	-	-	-	-	-
X 爆発	-	-	1	-	-	-	-
X 破裂	-	-	-	-	-	-	-
X 火災	-	-	-	1	-	-	-
交通事故(道路)	27	28	25	24	26	27	-0.8% <<<<<
X 交通事故(その他)	-	-	-	-	-	-	-
動作の反動・無理な動作	59	66	61	75	63	47	-2.4% <<<<<
その他	4	1	3	1	2	1	-13.3% <<<<<
X 分類不能	1	1	-	-	-	1	-
合計	385	403	423	432	375	368	-1.1% <<<<<

起因物別	H23	H24	H25	H26	H27	H28	(年平均増減率)
X 原動機	-	-	-	-	-	1	-
X 動力伝導機構	-	-	1	-	1	1	-
X 木材加工用機械	-	-	2	-	1	-	-
! 建設用等機械	3	4	4	2	2	6	6.7% <<<<<
金属加工用機械	2	-	2	1	1	-	-14.5% <<<<<
一般動力機械	2	2	4	1	2	-	-13.4% <<<<<
! 車両系木材伐出機械等	-	-	-	-	-	-	-
! 動力クレーン等	5	6	4	10	10	8	19.6% <<<<<
! 動力運搬機	147	153	186	182	163	147	0.5% <<<<<
X 乗物	16	27	15	16	7	21	-5.0% <<<<<
X 圧力容器	-	-	1	-	-	-	-
X 化学設備	-	-	-	-	-	-	-
X 溶接装置	-	-	-	-	1	-	-
X 炉蓋等	-	-	1	-	1	-	-
X 電気設備	-	1	-	-	-	1	-
! 人力機械工具等	19	12	19	16	15	21	2.9% <<<<<
! 用具	17	28	25	20	25	20	0.1% <<<<<
その他の装置、設備	5	4	9	4	5	3	-5.9% <<<<<
仮設物、建築物、構築物等	69	71	59	68	52	62	-3.4% <<<<<
危険物、有害物等	3	2	1	2	-	-	-20.7% <<<<<
@ 材料	11	12	16	15	9	11	-2.2% <<<<<
! 荷	40	48	45	64	53	38	1.5% <<<<<
! 環境等	19	9	8	12	6	13	-7.3% <<<<<
! その他の起因物	-	2	5	2	2	1	3.1% <<<<<
X 起因物なし	27	21	16	16	18	14	-8.8% <<<<<
X 分類不能	-	1	-	1	1	-	-
合計	385	403	423	432	375	368	-1.1% <<<<<