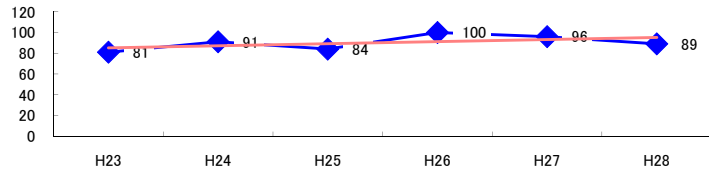


コード: 4,033 貨物軽自動車

図1 災害発生件数の推移

$y = 2.0286x + 83.067$



【基本指標】	
初年度理論値	85
最終年度理論値	95
年平均増減率	+2.4%
(初年度理論値シェア)	(1.5%)
(最終年度理論値シェア)	(1.6%)
(シェア増減)	(+0.1%)

図2 事業場規模別発生状況の推移

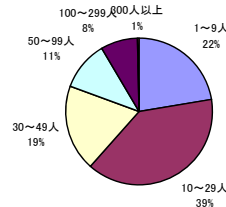
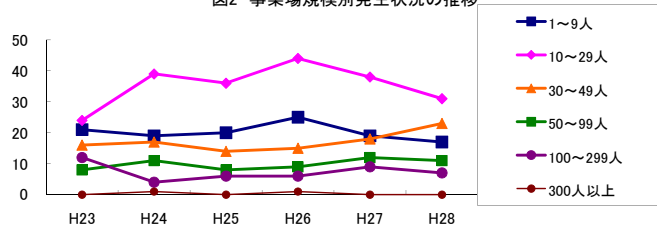


図3 年齢別発生状況の推移

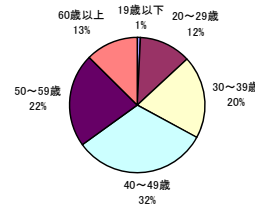
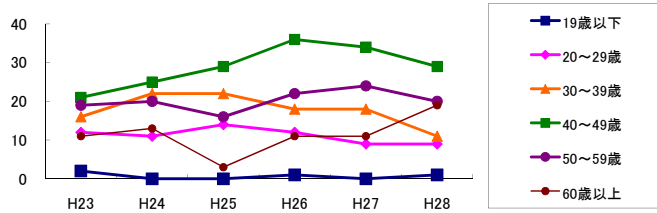


図4 事故の型別発生状況の推移

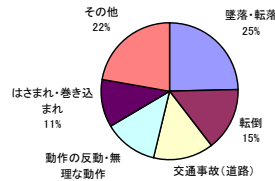
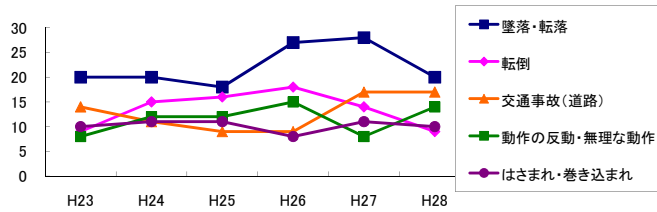
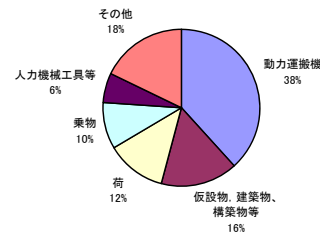
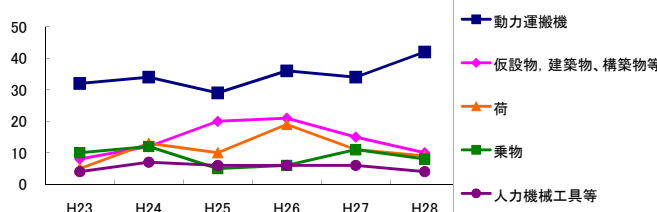


図5 起因物別発生状況の推移



事業場規模別	H23	H24	H25	H26	H27	H28	(年平均増減率)
1~9人	21	19	20	25	19	17	-2.0% <<<<<
@ 10~29人	24	39	36	44	38	31	3.5% <<<<<
@ 30~49人	16	17	14	15	18	23	7.7% <<<<<
@ 50~99人	8	11	8	9	12	11	6.4% <<<<<
100~299人	12	4	6	6	9	7	-3.6% <<<<<
X 300人以上	-	1	-	1	-	-	<<<<<<<
@ 合計	81	91	84	100	96	89	2.4% <<<<<

被災者年齢別	H23	H24	H25	H26	H27	H28	(年平均増減率)
X 19歳以下	2	-	-	1	-	1	<<<<<<<
20~29歳	12	11	14	12	9	9	-5.1% <<<<<
30~39歳	16	22	22	18	18	11	-5.6% <<<<<
@ 40~49歳	21	25	29	36	34	29	8.9% <<<<<
@ 50~59歳	19	20	16	22	24	20	3.5% <<<<<
@ 60歳以上	11	13	3	11	11	19	14.4% <<<<<
@ 合計	81	91	84	100	96	89	2.4% <<<<<

事故の型別	H23	H24	H25	H26	H27	H28	(年平均増減率)
@ 墜落・転落	20	20	18	27	28	20	4.8% <<<<<
転倒	9	15	16	18	14	9	-0.2% <<<<<
@ 激突	7	2	6	7	5	7	5.8% <<<<<
@ 飛来・落下	4	5	5	6	5	6	7.2% <<<<<
! 崩壊・倒壊	-	4	5	3	3	2	5.8% <<<<<
激突され	5	5	2	2	2	3	-12.0% <<<<<
はさまれ・巻き込まれ	10	11	11	8	11	10	-0.8% <<<<<
切れ・こすれ	1	4	-	3	-	-	-17.1% <<<<<
X 踏み抜き	-	1	-	1	-	-	<<<<<<<
X おぼれ	1	-	-	-	-	-	<<<<<<<
X 高温・低温の物との接触	-	1	-	1	1	1	<<<<<<<
X 有害物等との接触	-	-	-	-	-	-	<<<<<<<
X 感電	-	-	-	-	-	-	<<<<<<<
X 爆発	-	-	-	-	-	-	<<<<<<<
X 破裂	1	-	-	-	-	-	<<<<<<<
X 火災	-	-	-	-	-	-	<<<<<<<
@ 交通事故(道路)	14	11	9	9	17	17	9.0% <<<<<
X 交通事故(その他)	-	-	-	-	-	-	<<<<<<<
@ 動作の反動・無理な動作	8	12	12	15	8	14	6.0% <<<<<
X その他	-	-	-	-	2	-	<<<<<<<
X 分類不能	1	-	-	-	-	-	<<<<<<<
@ 合計	81	91	84	100	96	89	2.4% <<<<<

起因物別	H23	H24	H25	H26	H27	H28	(年平均増減率)
X 原動機	-	-	-	-	-	-	<<<<<<<
X 動力伝導機構	1	-	-	-	-	-	<<<<<<<
X 木材加工用機械	-	-	-	-	-	-	<<<<<<<
X 建設用等機械	-	-	-	-	1	-	<<<<<<<
X 金属加工用機械	-	-	-	-	-	-	<<<<<<<
X 一般動力機械	-	-	2	2	-	-	<<<<<<<
車両系木材伐出機械等	-	-	-	-	-	-	<<<<<<<
@ 動力クレーン等	2	2	1	-	2	-	-16.1% <<<<<
動力運搬機	32	34	29	36	34	42	5.4% <<<<<
X 乗物	10	12	5	6	11	8	-3.6% <<<<<
X 圧力容器	-	-	-	-	-	-	<<<<<<<
X 化学設備	-	-	-	-	-	-	<<<<<<<
X 溶接装置	-	-	-	-	-	-	<<<<<<<
X 炉蓋等	-	-	-	-	-	-	<<<<<<<
X 電気設備	-	-	-	-	-	-	<<<<<<<
@ 人力機械工具等	4	7	6	6	6	4	-1.5% <<<<<
X 用具	6	3	5	5	6	7	9.2% <<<<<
@ その他の装置、設備	-	2	-	1	2	1	<<<<<<<
X 仮設物、建築物、構築物等	8	12	20	21	15	10	4.4% <<<<<
! 危険物、有害物等	-	-	-	-	-	-	<<<<<<<
@ 材料	2	1	1	2	2	4	40.0% <<<<<
荷	5	13	10	19	11	9	6.9% <<<<<
X 環境等	6	1	-	2	2	4	-5.0% <<<<<
X その他の起因物	-	-	-	-	-	-	<<<<<<<
X 起因物なし	5	4	5	-	4	-	-16.7% <<<<<
@ 分類不能	-	-	-	-	-	-	<<<<<<<
@ 合計	81	91	84	100	96	89	2.4% <<<<<