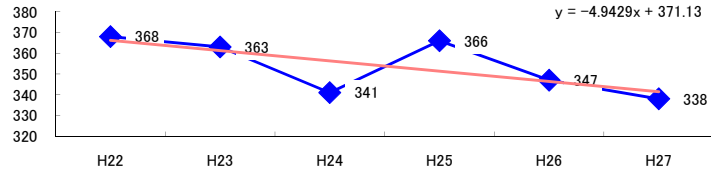


コード: 4,039 その他の道路貨物

図1 災害発生件数の推移



【基本指標】

初年度理論値	366
最終年度理論値	341
年平均増減率	-1.3%
(初年度理論値シェア)	(6.3%)
(最終年度理論値シェア)	(5.7%)
(シェア増減)	(-0.6%)

図2 事業場規模別発生状況の推移

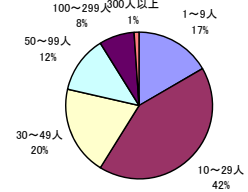
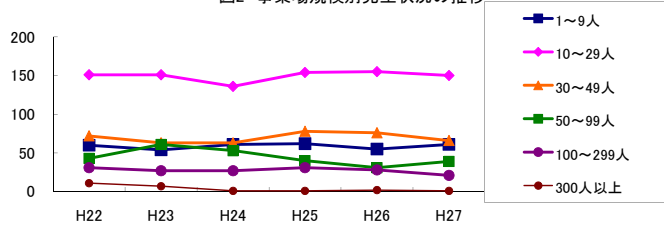


図3 年齢別発生状況の推移

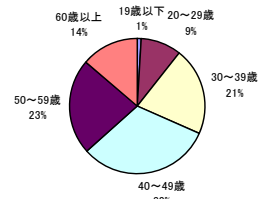
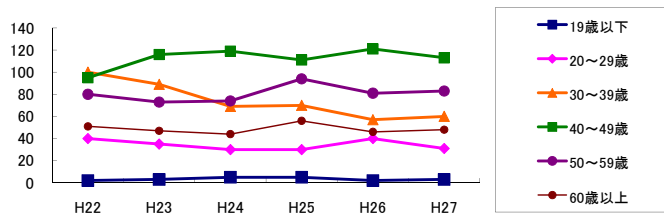


図4 事故の型別発生状況の推移

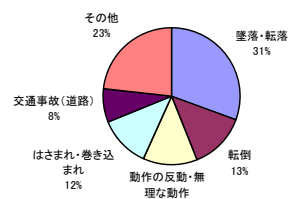
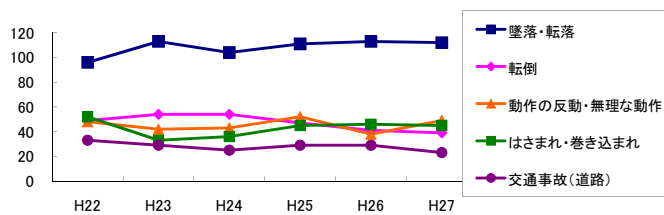
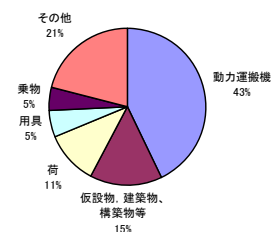
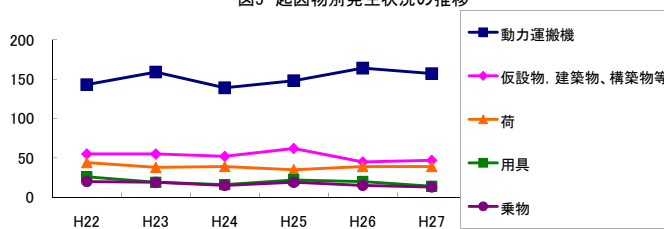


図5 起因物別発生状況の推移



事業場規模別	H22	H23	H24	H25	H26	H27	(年平均増減率)
! 1~9人	60	54	61	62	55	61	0.4% <<<<<
! 10~29人	151	151	136	154	155	150	0.5% <<<<<
@ 30~49人	72	63	63	78	76	66	1.0% <<<<<
50~99人	43	61	53	40	31	39	-6.6% <<<<<
100~299人	31	27	27	31	28	21	-4.0% <<<<<
300人以上	11	7	1	1	2	1	-21.9% <<<<<
合計	368	363	341	366	347	338	-1.3% <<<<<

被災者年齢別	H22	H23	H24	H25	H26	H27	(年平均増減率)
! 19歳以下	2	3	5	5	2	3	1.8% <<<<<
20~29歳	40	35	30	30	40	31	-2.3% <<<<<
30~39歳	100	89	69	70	57	60	-8.9% <<<<<
@ 40~49歳	95	116	119	111	121	113	2.6% <<<<<
@ 50~59歳	80	73	74	94	81	83	2.2% <<<<<
60歳以上	51	47	44	56	46	48	-0.3% <<<<<
合計	368	363	341	366	347	338	-1.3% <<<<<

事故の型別	H22	H23	H24	H25	H26	H27	(年平均増減率)
@ 墜落・転落	96	113	104	111	113	112	2.4% <<<<<
転倒	49	54	54	47	41	39	-5.1% <<<<<
激突	30	24	18	22	26	24	-2.2% <<<<<
@ 飛来・落下	17	17	16	23	22	15	2.0% <<<<<
! 崩壊・倒壊	6	10	11	7	10	8	2.1% <<<<<
激突され	20	21	19	17	12	11	-9.6% <<<<<
! はさまれ・巻き込まれ	52	33	36	45	46	45	0.9% <<<<<
切れ・こすれ	6	10	7	6	6	5	-6.5% <<<<<
X 踏み抜き	1	-	-	-	-	2	-
X おぼれ	-	1	-	-	-	-	-
X 高温・低温の物との接触	5	5	3	5	3	1	-12.7% <<<<<
X 有害物等との接触	-	1	-	-	-	-	-
X 感電	-	1	-	-	-	-	-
X 爆発	-	-	-	-	-	-	-
X 破裂	-	-	-	-	-	-	-
X 火災	-	-	-	-	-	-	-
X 交通事故(道路)	33	29	25	29	29	23	-4.2% <<<<<
X 交通事故(その他)	1	-	1	-	-	-	-
! 動作の反動・無理な動作	48	42	43	52	38	49	0.1% <<<<<
X その他	3	2	4	-	-	2	-14.8% <<<<<
X 分類不能	1	-	-	2	1	2	-
合計	368	363	341	366	347	338	-1.3% <<<<<

起因物別	H22	H23	H24	H25	H26	H27	(年平均増減率)
X 原動機	-	-	-	-	-	-	-
動力伝導機構	1	1	1	-	-	-	-22.5% <<<<<
木材加工用機械	1	2	-	1	-	1	-12.0% <<<<<
建設用等機械	2	2	3	1	1	-	-16.7% <<<<<
金属加工用機械	1	2	-	1	1	1	-5.0% <<<<<
一般動力機械	2	2	-	1	1	1	-12.0% <<<<<
! 車両系木材伐出機械等	-	-	-	-	-	-	-
@ 動力クレーン等	8	4	3	8	9	7	7.9% <<<<<
! 動力運搬機	143	159	139	148	164	157	1.9% <<<<<
X 乗物	20	19	15	19	15	13	-6.2% <<<<<
X 圧力容器	1	-	1	-	-	-	-
X 化学設備	-	-	-	-	-	-	-
X 溶接装置	-	-	-	-	-	-	-
X 炉蓋等	-	-	-	-	-	-	-
X 電気設備	1	1	-	-	-	-	-
人力機械工具等	18	15	23	14	10	15	-6.0% <<<<<
用具	26	19	16	22	20	14	-6.3% <<<<<
その他の装置、設備	4	5	3	7	5	1	-6.3% <<<<<
X 仮設物、建築物、構築物等	55	55	52	62	45	47	-3.0% <<<<<
! 危険物、有害物等	-	1	2	-	-	-	-
! 材料	11	16	22	23	15	14	2.3% <<<<<
! 荷	44	38	39	35	39	39	-1.8% <<<<<
! 環境等	14	8	6	6	11	7	-7.1% <<<<<
! その他起因物	4	3	2	1	1	10	35.4% <<<<<
X 起因物なし	12	11	13	16	9	9	-4.0% <<<<<
X 分類不能	-	-	1	1	1	2	-
合計	368	363	341	366	347	338	-1.3% <<<<<