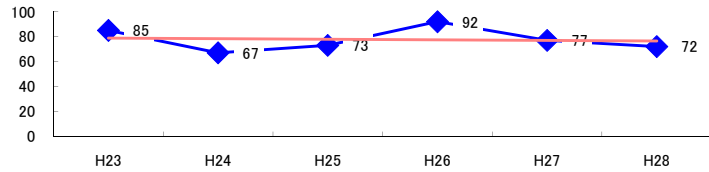


コード: 4,090 その他の運輸交通 小計

図1 災害発生件数の推移

$y = -0.4571x + 79.267$



【基本指標】	
初年度理論値	79
最終年度理論値	77
年平均増減率	-0.6%
(初年度理論値シェア)	(1.4%)
(最終年度理論値シェア)	(1.3%)
(シェア増減)	(-0.1%)

図2 事業場規模別発生状況の推移

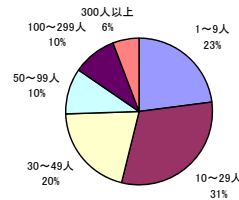
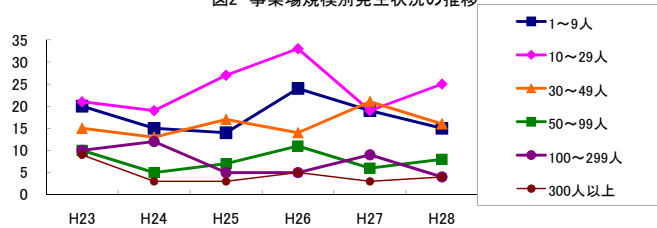


図3 年齢別発生状況の推移

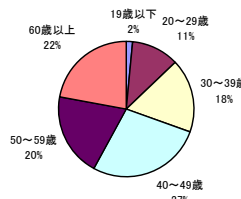
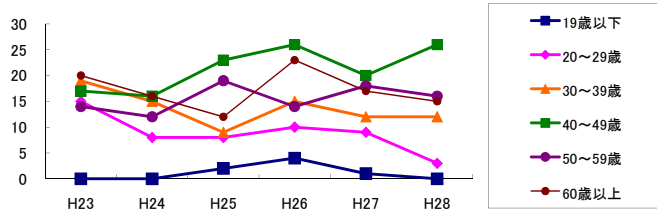


図4 事故の型別発生状況の推移

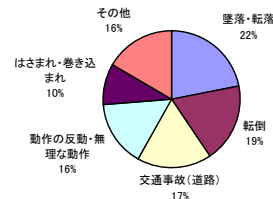
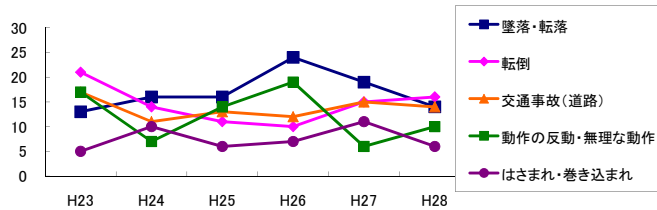
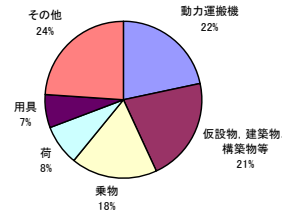
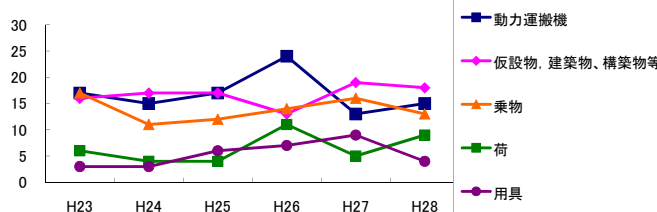


図5 起因物別発生状況の推移



事業場規模別	H23	H24	H25	H26	H27	H28	(年平均増減率)
1~9人	20	15	14	24	19	15	-0.5% <<<<<
10~29人	21	19	27	33	19	25	3.4% <<<<<
30~49人	15	13	17	14	21	16	5.3% <<<<<
50~99人	10	5	7	11	6	8	-1.1% <<<<<
100~299人	10	12	5	5	9	4	-10.8% <<<<<
300人以上	9	3	3	5	3	4	-10.7% <<<<<
合計	85	67	73	92	77	72	-0.6% <<<<<

被災者年齢別	H23	H24	H25	H26	H27	H28	(年平均増減率)
19歳以下	-	-	2	4	1	-	---
20~29歳	15	8	8	10	9	3	-12.3% <<<<<
30~39歳	19	15	9	15	12	12	-6.6% <<<<<
40~49歳	17	16	23	26	20	26	10.1% <<<<<
50~59歳	14	12	19	14	18	16	4.7% <<<<<
60歳以上	20	16	12	23	17	15	-1.8% <<<<<
合計	85	67	73	92	77	72	-0.6% <<<<<

事故の型別	H23	H24	H25	H26	H27	H28	(年平均増減率)
墜落・転落	13	16	16	24	19	14	4.1% <<<<<
転倒	21	14	11	10	15	16	-4.1% <<<<<
激突	3	2	4	6	3	1	-4.1% <<<<<
飛来・落下	-	1	2	2	3	5	---
崩壊・倒壊	-	-	1	3	1	1	---
激突され	4	5	3	5	3	2	-8.6% <<<<<
はさまれ・巻き込まれ	5	10	6	7	11	6	3.8% <<<<<
切れ・こすれ	5	-	1	3	-	1	-17.4% <<<<<
踏み抜き	-	-	-	-	-	1	---
おぼれ	-	-	-	-	-	-	---
高温・低温の物との接触	-	-	-	-	1	1	---
有害物等との接触	-	-	-	-	-	-	---
感電	-	-	1	-	-	-	---
爆発	-	-	-	-	-	-	---
破裂	-	-	-	-	-	-	---
火災	-	-	-	-	-	-	---
交通事故(道路)	17	11	13	12	15	14	-0.8% <<<<<
交通事故(その他)	-	-	-	-	-	-	---
動作の反動・無理な動作	17	7	14	19	6	10	-6.5% <<<<<
その他	-	1	-	1	-	-	---
分類不能	-	-	1	-	-	-	---
合計	85	67	73	92	77	72	-0.6% <<<<<

起因物別	H23	H24	H25	H26	H27	H28	(年平均増減率)
原動機	-	-	1	-	-	-	---
動力伝導機構	-	-	-	-	-	-	---
木材加工用機械	3	-	-	-	-	-	-27.3% <<<<<
建設用等機械	-	1	2	1	1	-	---
金属加工用機械	-	-	-	-	-	-	---
一般動力機械	-	2	-	-	1	1	---
車両系木材伐出機械等	-	-	-	-	-	-	---
動力クレーン等	2	1	3	-	-	-	-21.3% <<<<<
動力運搬機	17	15	17	24	13	15	-1.5% <<<<<
乗物	17	11	12	14	16	13	-0.6% <<<<<
圧力容器	-	-	-	-	-	-	---
化学設備	-	-	-	-	-	-	---
溶接装置	-	-	-	-	-	-	---
炉蓋等	-	-	-	-	-	-	---
電気設備	1	-	-	-	-	-	---
人力機械工具等	4	-	2	8	2	2	2.0% <<<<<
用具	3	3	6	7	9	4	18.9% <<<<<
その他の装置、設備	1	1	-	-	-	1	---
仮設物、建築物、構築物等	16	17	17	13	19	18	2.2% <<<<<
危険物、有害物等	-	-	-	-	1	-	---
材料	2	-	5	7	3	3	20.9% <<<<<
荷	6	4	4	11	5	9	15.2% <<<<<
環境等	6	5	2	1	3	2	-15.1% <<<<<
その他の起因物	-	2	-	1	1	2	---
起因物なし	7	5	2	5	3	2	-13.3% <<<<<
分類不能	-	-	-	-	-	-	---
合計	85	67	73	92	77	72	-0.6% <<<<<