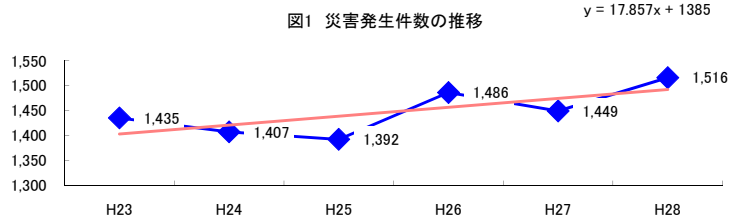


コード: 5,000 貨物取扱 計

図1 災害発生件数の推移



【基本指標】

|              |         |
|--------------|---------|
| 初年度理論値       | 1,403   |
| 最終年度理論値      | 1,492   |
| 年平均増減率       | +1.3%   |
| (初年度理論値シェア)  | (24.0%) |
| (最終年度理論値シェア) | (24.9%) |
| (シェア増減)      | (+0.9%) |

図2 事業場規模別発生状況の推移

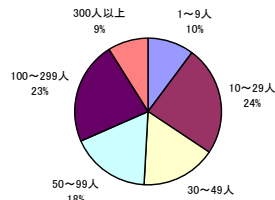
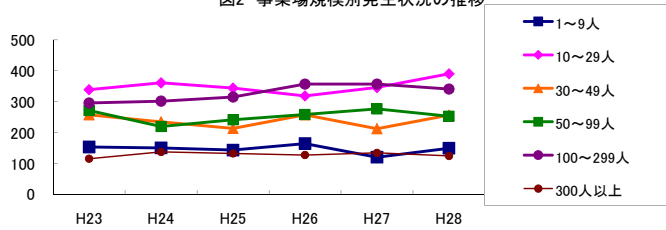


図3 年齢別発生状況の推移

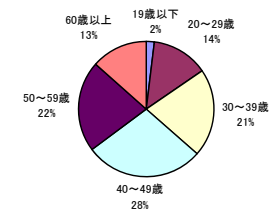
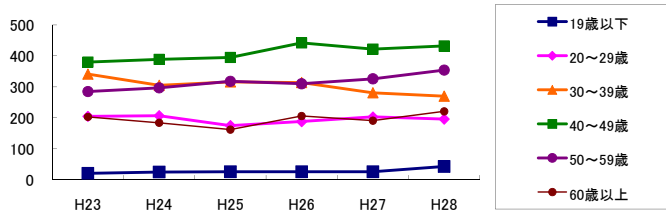


図4 事故の型別発生状況の推移

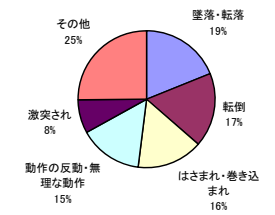
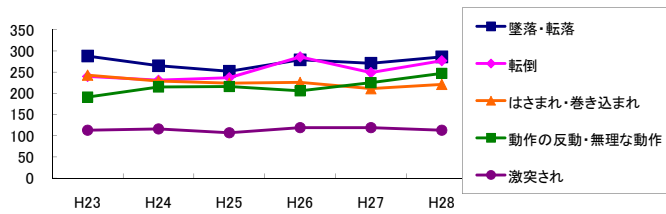
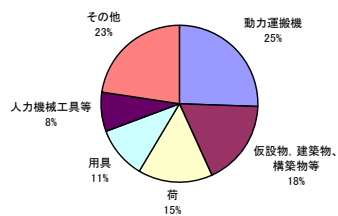
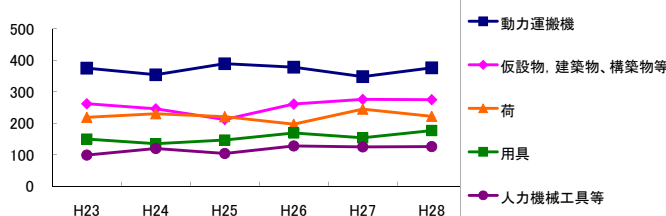


図5 起因物別発生状況の推移



| 事業場規模別     | H23   | H24   | H25   | H26   | H27   | H28   | (年平均増減率)    |
|------------|-------|-------|-------|-------|-------|-------|-------------|
| 1~9人       | 154   | 151   | 144   | 165   | 121   | 150   | -1.7% <<<<< |
| @ 10~29人   | 339   | 361   | 344   | 319   | 346   | 390   | 1.6% <<<<<  |
| @ 30~49人   | 258   | 235   | 214   | 258   | 213   | 257   | -0.3% <<<<< |
| @ 50~99人   | 272   | 220   | 242   | 259   | 277   | 253   | 1.1% <<<<<  |
| @ 100~299人 | 296   | 302   | 315   | 357   | 357   | 341   | 4.2% <<<<<  |
| @ 300人以上   | 116   | 138   | 133   | 128   | 135   | 125   | 0.7% <<<<<  |
| @ 合計       | 1,435 | 1,407 | 1,392 | 1,486 | 1,449 | 1,516 | 1.3% <<<<<  |

| 被災者年齢別   | H23   | H24   | H25   | H26   | H27   | H28   | (年平均増減率)    |
|----------|-------|-------|-------|-------|-------|-------|-------------|
| ! 19歳以下  | 21    | 25    | 26    | 26    | 26    | 43    | 16.3% <<<<< |
| ! 20~29歳 | 205   | 207   | 175   | 188   | 203   | 196   | -0.6% <<<<< |
| @ 30~39歳 | 341   | 305   | 316   | 314   | 281   | 270   | -3.7% <<<<< |
| @ 40~49歳 | 380   | 389   | 395   | 442   | 422   | 432   | 3.0% <<<<<  |
| @ 50~59歳 | 285   | 297   | 318   | 310   | 326   | 354   | 4.3% <<<<<  |
| @ 60歳以上  | 203   | 184   | 162   | 206   | 191   | 221   | 2.4% <<<<<  |
| @ 合計     | 1,435 | 1,407 | 1,392 | 1,486 | 1,449 | 1,516 | 1.3% <<<<<  |

| 事故の型別         | H23   | H24   | H25   | H26   | H27   | H28   | (年平均増減率)     |
|---------------|-------|-------|-------|-------|-------|-------|--------------|
| ! 墜落・転落       | 288   | 265   | 252   | 279   | 271   | 286   | 0.4% <<<<<   |
| @ 転倒          | 240   | 231   | 237   | 286   | 249   | 277   | 3.5% <<<<<   |
| @ 激突          | 102   | 93    | 105   | 109   | 128   | 95    | 2.1% <<<<<   |
| @ 飛来・落下       | 89    | 102   | 105   | 103   | 100   | 125   | 5.4% <<<<<   |
| 崩壊・倒壊         | 66    | 35    | 40    | 43    | 60    | 36    | -4.0% <<<<<  |
| ! 激突され        | 113   | 116   | 107   | 119   | 119   | 113   | 0.5% <<<<<   |
| はさまれ・巻き込まれ    | 243   | 229   | 224   | 226   | 211   | 221   | -2.0% <<<<<  |
| 切れ・こすれ        | 34    | 49    | 33    | 43    | 35    | 33    | -2.6% <<<<<  |
| ! 踏み抜き        | 2     | 3     | 1     | -     | 6     | 3     | 23.6% <<<<<  |
| おぼれ           | 12    | -     | -     | -     | 1     | 2     | -22.9% <<<<< |
| ! 高温・低温の物との接触 | 8     | 13    | 12    | 23    | 10    | 29    | 37.3% <<<<<  |
| 有害物等との接触      | 2     | 4     | 13    | 1     | 2     | 1     | -12.0% <<<<< |
| X 感電          | -     | 2     | -     | -     | -     | 1     | -            |
| X 爆発          | -     | -     | 1     | -     | -     | 1     | -            |
| X 破裂          | -     | -     | -     | -     | 1     | 1     | -            |
| X 火災          | -     | -     | 1     | -     | 1     | 1     | -            |
| 交通事故(道路)      | 27    | 36    | 36    | 37    | 22    | 32    | -1.4% <<<<<  |
| 交通事故(その他)     | 3     | 2     | 3     | 1     | 1     | 1     | -14.8% <<<<< |
| @ 動作の反動・無理な動作 | 191   | 215   | 216   | 206   | 225   | 247   | 4.4% <<<<<   |
| その他           | 13    | 8     | 4     | 5     | 6     | 9     | -7.7% <<<<<  |
| 分類不能          | 2     | 4     | 2     | 5     | 1     | 2     | -5.5% <<<<<  |
| @ 合計          | 1,435 | 1,407 | 1,392 | 1,486 | 1,449 | 1,516 | 1.3% <<<<<   |

| 起因物別           | H23   | H24   | H25   | H26   | H27   | H28   | (年平均増減率)    |
|----------------|-------|-------|-------|-------|-------|-------|-------------|
| X 原動機          | -     | 1     | -     | 1     | 1     | -     | -           |
| 動力伝導機構         | 4     | 1     | 1     | -     | 4     | 1     | -8.6% <<<<< |
| 木材加工用機械        | 13    | 10    | 6     | 12    | 9     | 8     | -5.6% <<<<< |
| 建設用等機械         | 9     | 9     | 7     | 5     | 6     | 8     | -5.4% <<<<< |
| 金属加工用機械        | -     | 2     | 3     | -     | 1     | 1     | -2.3% <<<<< |
| 一般動力機械         | 15    | 13    | 13    | 17    | 12    | 14    | -0.8% <<<<< |
| 車両系木材伐出機械等     | -     | -     | -     | -     | -     | 1     | -           |
| 動力クレーン等        | 40    | 41    | 31    | 40    | 36    | 31    | -3.6% <<<<< |
| 動力運搬機          | 375   | 354   | 389   | 378   | 348   | 376   | -0.2% <<<<< |
| X 乗物           | 34    | 41    | 47    | 49    | 34    | 30    | -2.7% <<<<< |
| X 圧力容器         | -     | -     | -     | 1     | -     | -     | -           |
| X 化学設備         | -     | -     | -     | -     | -     | -     | -           |
| X 溶接装置         | -     | 1     | -     | 1     | -     | -     | -           |
| 炉蓋等            | -     | -     | -     | -     | -     | -     | -           |
| @ 電気設備         | 1     | 2     | -     | 2     | -     | 1     | -8.9% <<<<< |
| @ 人力機械工具等      | 99    | 120   | 104   | 128   | 125   | 126   | 4.8% <<<<<  |
| ! 用具           | 150   | 135   | 147   | 169   | 154   | 177   | 4.4% <<<<<  |
| @ その他の装置、設備    | 22    | 31    | 34    | 22    | 31    | 39    | 8.5% <<<<<  |
| @ 仮設物、建築物、構築物等 | 262   | 246   | 212   | 261   | 276   | 275   | 2.4% <<<<<  |
| @ 危険物、有害物等     | 3     | 3     | 14    | 7     | 3     | 2     | -5.5% <<<<< |
| ! 材料           | 73    | 60    | 77    | 82    | 68    | 80    | 2.7% <<<<<  |
| ! 荷            | 219   | 230   | 221   | 197   | 245   | 222   | 0.5% <<<<<  |
| ! 環境等          | 35    | 27    | 21    | 31    | 17    | 36    | -1.5% <<<<< |
| ! その他の起因物      | 16    | 13    | 13    | 11    | 16    | 13    | -1.6% <<<<< |
| ! 起因物なし        | 63    | 62    | 49    | 67    | 61    | 73    | 3.2% <<<<<  |
| @ 分類不能         | 2     | 5     | 3     | 5     | 2     | 2     | -5.5% <<<<< |
| @ 合計           | 1,435 | 1,407 | 1,392 | 1,486 | 1,449 | 1,516 | 1.3% <<<<<  |