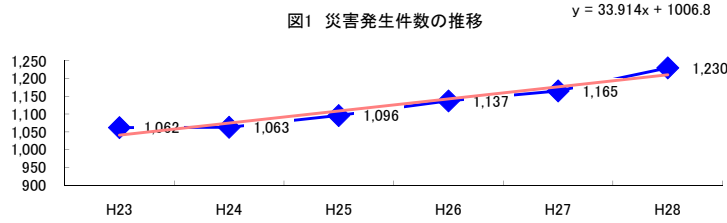


コード: 5,010 陸上貨物 小計

図1 災害発生件数の推移



【基本指標】

初年度理論値	1,041
最終年度理論値	1,210
年平均増減率	+3.3%
(初年度理論値シェア)	(17.8%)
(最終年度理論値シェア)	(20.2%)
(シェア増減)	(+2.4%)

図2 事業場規模別発生状況の推移

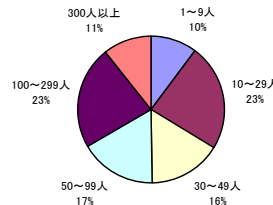
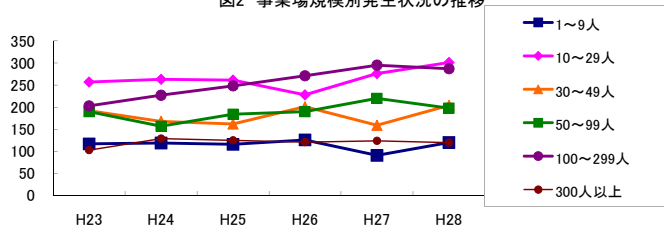


図3 年齢別発生状況の推移

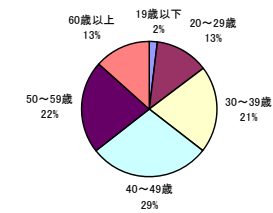
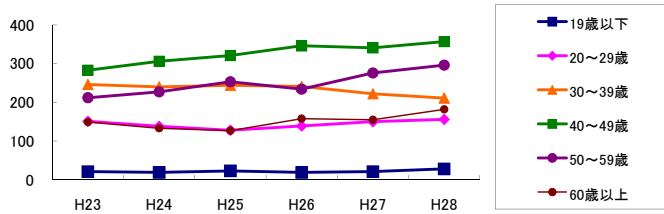


図4 事故の型別発生状況の推移

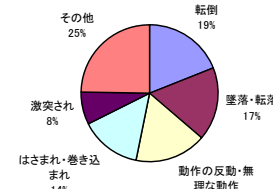
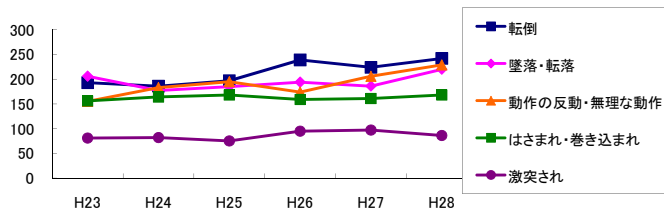
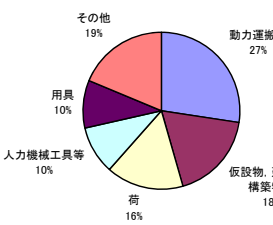
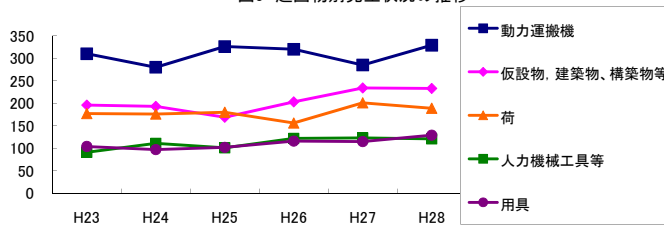


図5 起因物別発生状況の推移



事業場規模別	H23	H24	H25	H26	H27	H28	(年平均増減率)
1~9人	117	119	116	126	91	120	-1.4% <<<<<
10~29人	257	263	261	228	276	301	2.6% <<<<<
30~49人	192	168	162	201	159	204	1.2% <<<<<
50~99人	190	157	184	190	220	198	3.9% <<<<<
100~299人	203	227	248	271	295	287	8.8% <<<<<
300人以上	103	129	125	121	124	120	1.6% <<<<<
合計	1,062	1,063	1,096	1,137	1,165	1,230	3.3% <<<<<

被災者年齢別	H23	H24	H25	H26	H27	H28	(年平均増減率)
19歳以下	21	19	23	19	21	28	5.5% <<<<<
20~29歳	151	138	128	139	150	156	1.5% <<<<<
30~39歳	246	240	244	241	222	211	-2.6% <<<<<
40~49歳	283	306	321	346	341	357	4.9% <<<<<
50~59歳	212	227	253	234	276	296	7.4% <<<<<
60歳以上	149	133	127	158	155	182	5.7% <<<<<
合計	1,062	1,063	1,096	1,137	1,165	1,230	3.3% <<<<<

事故の型別	H23	H24	H25	H26	H27	H28	(年平均増減率)
墜落・転落	206	177	185	194	186	220	1.6% <<<<<
転倒	193	186	197	239	224	242	6.2% <<<<<
激突	78	68	80	87	104	78	4.4% <<<<<
飛来・落下	66	78	76	63	73	90	3.9% <<<<<
崩壊・倒壊	52	26	24	29	47	29	-3.5% <<<<<
激突され	81	82	75	95	97	86	3.2% <<<<<
はさまれ・巻き込まれ	156	164	168	159	161	168	0.8% <<<<<
切れ・こすれ	30	43	27	40	30	28	-2.9% <<<<<
踏み抜き	2	1	1	-	3	1	0.0% <<<<<
おぼれ	4	-	-	-	-	-	-27.3% <<<<<
高温・低温の物との接触	2	8	10	17	8	20	71.0% <<<<<
有害物等との接触	1	2	13	1	-	-	-14.7% <<<<<
感電	-	2	-	-	-	-	- <<<<<
爆発	-	-	1	-	-	1	- <<<<<
破裂	-	-	-	-	1	1	- <<<<<
火災	-	-	1	-	1	-	- <<<<<
交通事故(道路)	22	32	35	30	18	26	-2.7% <<<<<
交通事故(その他)	2	1	2	1	-	1	-14.2% <<<<<
動作の反動・無理な動作	155	183	195	174	206	229	7.4% <<<<<
その他	10	6	4	3	5	8	-5.7% <<<<<
分類不能	2	4	2	5	1	2	-5.5% <<<<<
合計	1,062	1,063	1,096	1,137	1,165	1,230	3.3% <<<<<

起因物別	H23	H24	H25	H26	H27	H28	(年平均増減率)
原動機	-	-	-	1	1	-	- <<<<<
動力伝導機構	2	-	1	-	4	1	- <<<<<
木材加工用機械	7	10	6	10	7	7	-1.7% <<<<<
建設用等機械	4	4	2	-	3	2	-12.0% <<<<<
金属加工用機械	-	2	2	-	1	1	0.0% <<<<<
一般動力機械	13	8	11	16	11	9	-1.5% <<<<<
車両系木材伐出機械等	-	-	-	-	-	-	- <<<<<
動力クレーン等	10	19	10	12	15	8	-4.2% <<<<<
動力運搬機	310	280	326	320	285	329	1.0% <<<<<
乗物	13	20	28	30	15	19	2.5% <<<<<
圧力容器	-	-	-	1	-	-	- <<<<<
化学設備	-	-	-	-	-	-	- <<<<<
溶接装置	-	-	-	1	-	-	- <<<<<
炉蓋等	-	-	-	-	-	-	- <<<<<
電気設備	-	2	-	2	-	1	- <<<<<
人力機械工具等	91	111	101	122	123	121	6.1% <<<<<
用具	104	97	102	116	115	129	5.7% <<<<<
他の装置、設備	18	20	28	14	21	29	6.8% <<<<<
仮設物、建築物、構築物等	196	193	169	203	234	233	5.4% <<<<<
危険物、有害物等	1	2	14	4	2	1	-6.1% <<<<<
材料	36	39	43	40	42	49	5.6% <<<<<
荷	177	176	180	156	201	189	1.8% <<<<<
環境等	19	18	18	25	12	22	0.6% <<<<<
その他の起因物	14	10	11	7	14	12	-0.5% <<<<<
起因物なし	45	48	41	53	57	66	9.9% <<<<<
分類不能	2	4	3	4	2	2	-4.5% <<<<<
合計	1,062	1,063	1,096	1,137	1,165	1,230	3.3% <<<<<