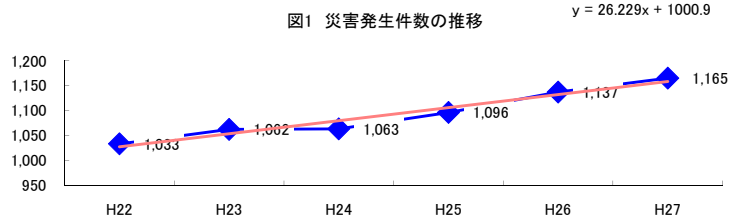


コード: 5,011 陸上貨物

図1 災害発生件数の推移



【基本指標】

初年度理論値	1,027
最終年度理論値	1,158
年平均増減率	+2.6%
(初年度理論値シェア)	(17.7%)
(最終年度理論値シェア)	(19.5%)
(シェア増減)	(+1.7%)

図2 事業場規模別発生状況の推移

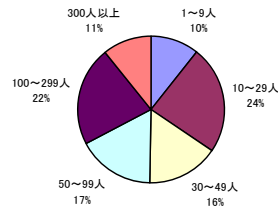
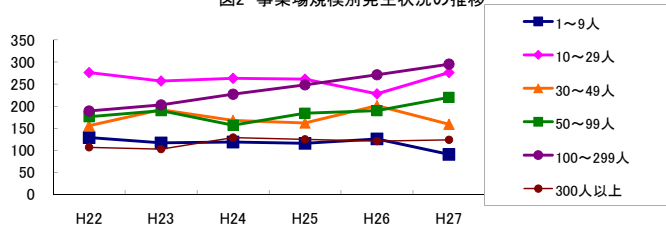


図3 年齢別発生状況の推移

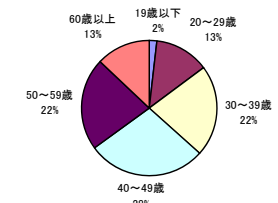
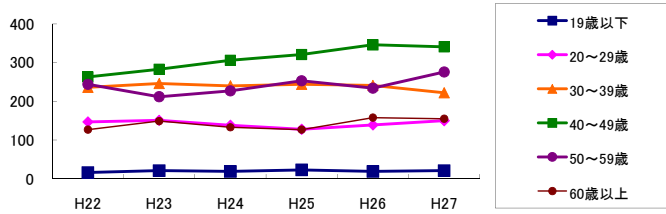


図4 事故の型別発生状況の推移

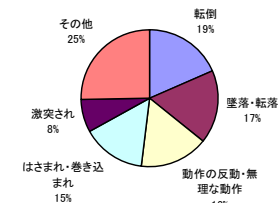
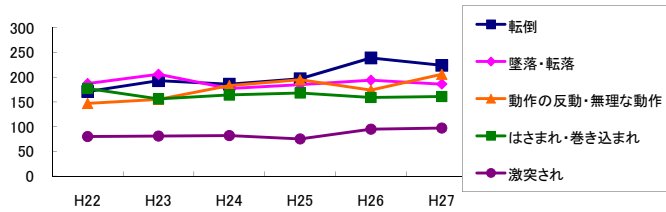
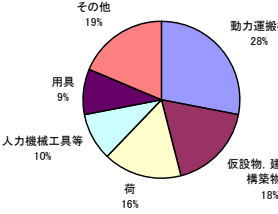
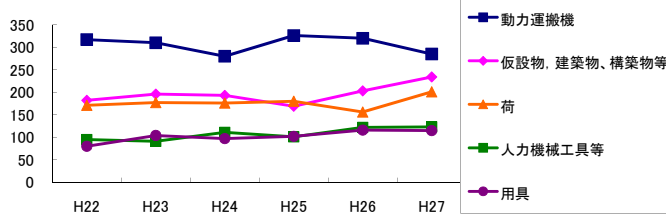


図5 起因物別発生状況の推移



事業場規模別	H22	H23	H24	H25	H26	H27	(年平均増減率)
1~9人	129	117	119	116	126	91	-3.7% <<<<<
10~29人	276	257	263	261	228	276	-1.0% <<<<<
! 30~49人	156	192	168	162	201	159	0.6% <<<<<
@ 50~99人	176	190	157	184	190	220	4.2% <<<<<
@ 100~299人	189	203	227	248	271	295	11.7% <<<<<
@ 300人以上	107	103	129	125	121	124	3.6% <<<<<
@ 合計	1,033	1,062	1,063	1,096	1,137	1,165	2.6% <<<<<

被災者年齢別	H22	H23	H24	H25	H26	H27	(年平均増減率)
! 19歳以下	16	21	19	23	19	21	3.6% <<<<<
! 20~29歳	147	151	138	128	139	150	-0.6% <<<<<
! 30~39歳	236	246	240	244	241	222	-0.9% <<<<<
@ 40~49歳	263	283	306	321	346	341	6.3% <<<<<
@ 50~59歳	244	212	227	253	234	276	3.2% <<<<<
@ 60歳以上	127	149	133	127	158	155	3.5% <<<<<
@ 合計	1,033	1,062	1,063	1,096	1,137	1,165	2.6% <<<<<

事故の型別	H22	H23	H24	H25	H26	H27	(年平均増減率)
墜落・転落	187	206	177	185	194	186	-0.5% <<<<<
@ 転倒	171	193	186	197	239	224	6.9% <<<<<
@ 激突	83	78	68	80	87	104	5.6% <<<<<
@ 飛来・落下	55	66	78	76	63	73	3.6% <<<<<
崩壊・倒壊	53	52	26	24	29	47	-6.3% <<<<<
@ 激突され	80	81	82	75	95	97	4.5% <<<<<
はさまれ・巻き込まれ	177	156	164	168	159	161	-1.1% <<<<<
! 切れ・こすれ	20	30	43	27	40	30	6.7% <<<<<
! 踏み抜き	1	2	1	1	-	3	10.9% <<<<<
おぼれ	-	4	-	-	-	-	-22.5% <<<<<
! 高温・低温の物との接触	7	2	8	10	17	8	30.0% <<<<<
! 有害物等との接触	1	1	2	13	1	-	6.7% <<<<<
X 感電	-	-	2	-	-	-	---
X 爆発	-	-	-	1	-	-	---
X 破裂	-	-	-	-	-	1	---
X 火災	1	-	-	1	-	1	---
交通事故(道路)	42	22	32	35	30	18	-7.3% <<<<<
交通事故(その他)	-	2	1	2	1	-	-5.0% <<<<<
@ 動作の反動・無理な動作	147	155	183	195	174	206	6.9% <<<<<
その他	6	10	6	4	3	5	-10.4% <<<<<
! 分類不能	2	2	4	2	5	1	2.3% <<<<<
@ 合計	1,033	1,062	1,063	1,096	1,137	1,165	2.6% <<<<<

起因物別	H22	H23	H24	H25	H26	H27	(年平均増減率)
X 原動機	2	-	-	-	1	1	---
動力伝導機構	4	2	-	1	-	4	-6.5% <<<<<
! 木材加工用機械	6	7	10	6	10	7	4.1% <<<<<
建設用等機械	2	4	4	2	-	3	-8.2% <<<<<
金属加工用機械	3	-	2	2	-	1	-14.0% <<<<<
! 一般動力機械	8	13	8	11	16	11	8.4% <<<<<
! 車両系木材伐出機械等	-	-	-	-	-	-	---
! 動力クレーン等	10	10	19	10	12	15	5.7% <<<<<
動力運搬機	317	310	280	326	320	285	-0.8% <<<<<
X 乗物	38	13	20	28	30	15	-5.7% <<<<<
X 圧力容器	-	-	-	-	1	-	---
X 化学設備	-	-	-	-	-	-	---
X 溶接装置	-	-	-	-	1	-	---
X 炉蓋等	1	-	-	-	-	-	---
@ 電気設備	-	-	2	-	2	-	---
@ 人力機械工具等	95	91	111	101	122	123	7.0% <<<<<
! 用具	80	104	97	102	116	115	7.1% <<<<<
@ その他の装置、設備	18	18	20	28	14	21	1.7% <<<<<
! 仮設物、建築物、構築物等	182	196	193	169	203	234	4.1% <<<<<
! 危険物、有害物等	-	1	2	14	4	2	54.7% <<<<<
@ 材料	31	36	39	43	40	42	6.1% <<<<<
! 荷	171	177	176	180	156	201	1.5% <<<<<
! 環境等	14	19	18	18	25	12	1.3% <<<<<
! その他の起因物	7	14	10	11	7	14	4.5% <<<<<
! 起因物なし	43	45	48	41	53	57	6.0% <<<<<
@ 分類不能	1	2	4	3	4	2	14.6% <<<<<
@ 合計	1,033	1,062	1,063	1,096	1,137	1,165	2.6% <<<<<