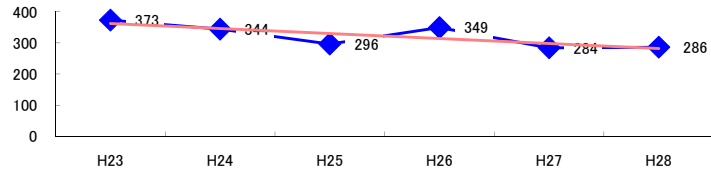


コード: 5,020 港湾運送業 小計

図1 災害発生件数の推移 $y = -16.057x + 378.2$



【基本指標】	
初年度理論値	362
最終年度理論値	282
年平均増減率	-4.4%
(初年度理論値シェア)	(6.2%)
(最終年度理論値シェア)	(4.7%)
(シェア増減)	(-1.5%)

図2 事業場規模別発生状況の推移

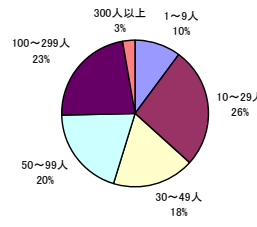
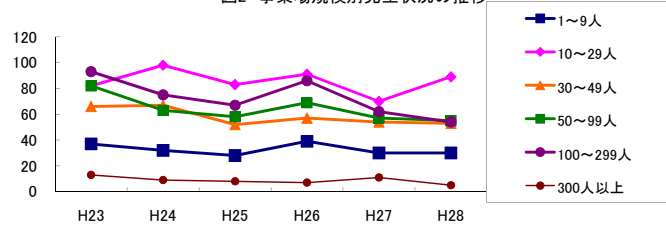


図3 年齢別発生状況の推移

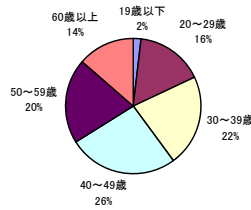
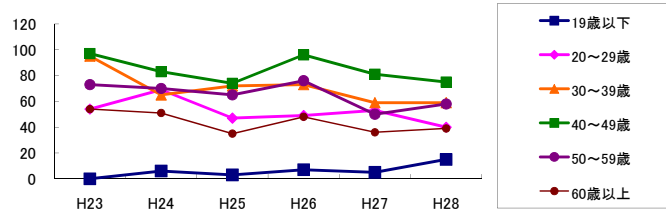


図4 事故の型別発生状況の推移

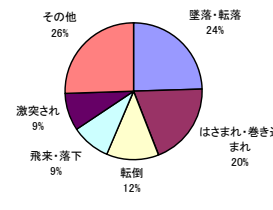
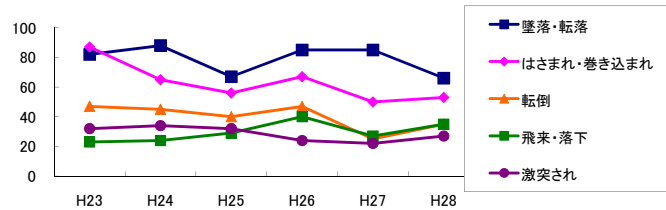
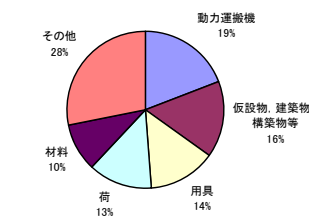
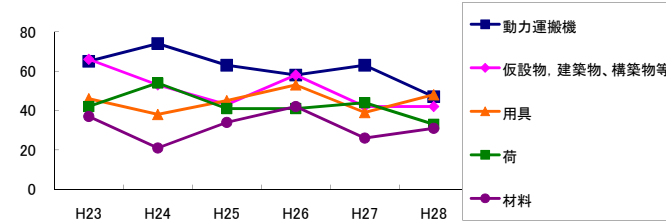


図5 起因物別発生状況の推移



事業場規模別	H23	H24	H25	H26	H27	H28	(年平均増減率)
1~9人	37	32	28	39	30	30	-2.5%
10~29人	82	98	83	91	70	89	-1.3%
30~49人	66	67	52	57	54	53	-4.3%
50~99人	82	63	58	69	57	55	-5.5%
100~299人	93	75	67	86	62	54	-7.0%
300人以上	13	9	8	7	11	5	-8.8%
合計	373	344	296	349	284	286	-4.4%

被災者年齢別	H23	H24	H25	H26	H27	H28	(年平均増減率)
19歳以下	-	6	3	7	5	15	-
20~29歳	54	69	47	49	53	40	-5.5%
30~39歳	95	65	72	73	59	59	-6.7%
40~49歳	97	83	74	96	81	75	-2.9%
50~59歳	73	70	65	76	50	58	-4.8%
60歳以上	54	51	35	48	36	39	-5.9%
合計	373	344	296	349	284	286	-4.4%

事故の型別	H23	H24	H25	H26	H27	H28	(年平均増減率)
墜落・転落	82	88	67	85	85	66	-2.4%
転倒	47	45	40	47	25	35	-6.7%
激突	24	25	25	22	24	17	-4.5%
飛来・落下	23	24	29	40	27	35	9.5%
崩壊・倒壊	14	9	16	14	13	7	-5.1%
激突され	32	34	32	24	22	27	-5.9%
はさまれ・巻き込まれ	87	65	56	67	50	53	-7.5%
切れ・こすれ	4	6	6	3	5	5	-0.6%
踏み抜き	-	2	-	-	3	2	-
おぼれ	8	-	-	-	1	2	-20.5%
高温・低温の物との接触	6	5	2	6	2	9	6.7%
有害物等との接触	1	2	-	-	2	1	0.0%
感電	-	-	-	-	-	1	-
爆発	-	-	-	-	-	-	-
破裂	-	-	-	-	-	1	-
火災	-	-	-	-	-	-	-
交通事故(道路)	5	4	1	7	4	6	8.5%
交通事故(その他)	1	1	1	-	1	-	-15.7%
動作の反動・無理な動作	36	32	21	32	19	18	-9.7%
その他	3	2	-	2	1	1	-13.8%
分類不能	-	-	-	-	-	-	-
合計	373	344	296	349	284	286	-4.4%

起因物別	H23	H24	H25	H26	H27	H28	(年平均増減率)
原動機	-	1	-	-	-	-	-
動力伝導機構	2	1	-	-	-	-	-26.0%
木材加工用機械	6	-	-	2	2	1	-15.9%
建設用等機械	5	5	5	5	3	6	-0.6%
金属加工用機械	-	-	1	-	-	-	-
一般動力機械	2	5	2	1	1	5	2.3%
車両系木材伐出機械等	-	-	-	-	-	1	-
動力クレーン等	30	22	21	28	21	23	-3.4%
動力運搬機	65	74	63	58	63	47	-5.2%
乗物	21	21	19	19	19	11	-7.2%
圧力容器	-	-	-	-	-	-	-
化学設備	-	-	-	-	-	-	-
溶接装置	-	1	-	-	-	-	-
炉蓋等	-	-	-	-	-	-	-
電気設備	1	-	-	-	-	-	-
人力機械工具等	8	9	3	6	2	5	-12.0%
用具	46	38	45	53	39	48	1.4%
その他の装置、設備	4	11	6	8	10	10	13.6%
仮設物、建築物、構築物等	66	53	43	58	42	42	-6.5%
危険物、有害物等	2	1	-	3	1	1	-3.9%
材料	37	21	34	42	26	31	-0.6%
荷	42	54	41	41	44	33	-4.5%
環境等	16	9	3	6	5	14	-5.3%
その他の起因物	2	3	2	4	2	1	-6.2%
起因物なし	18	14	8	14	4	7	-13.7%
分類不能	-	1	-	1	-	-	-
合計	373	344	296	349	284	286	-4.4%